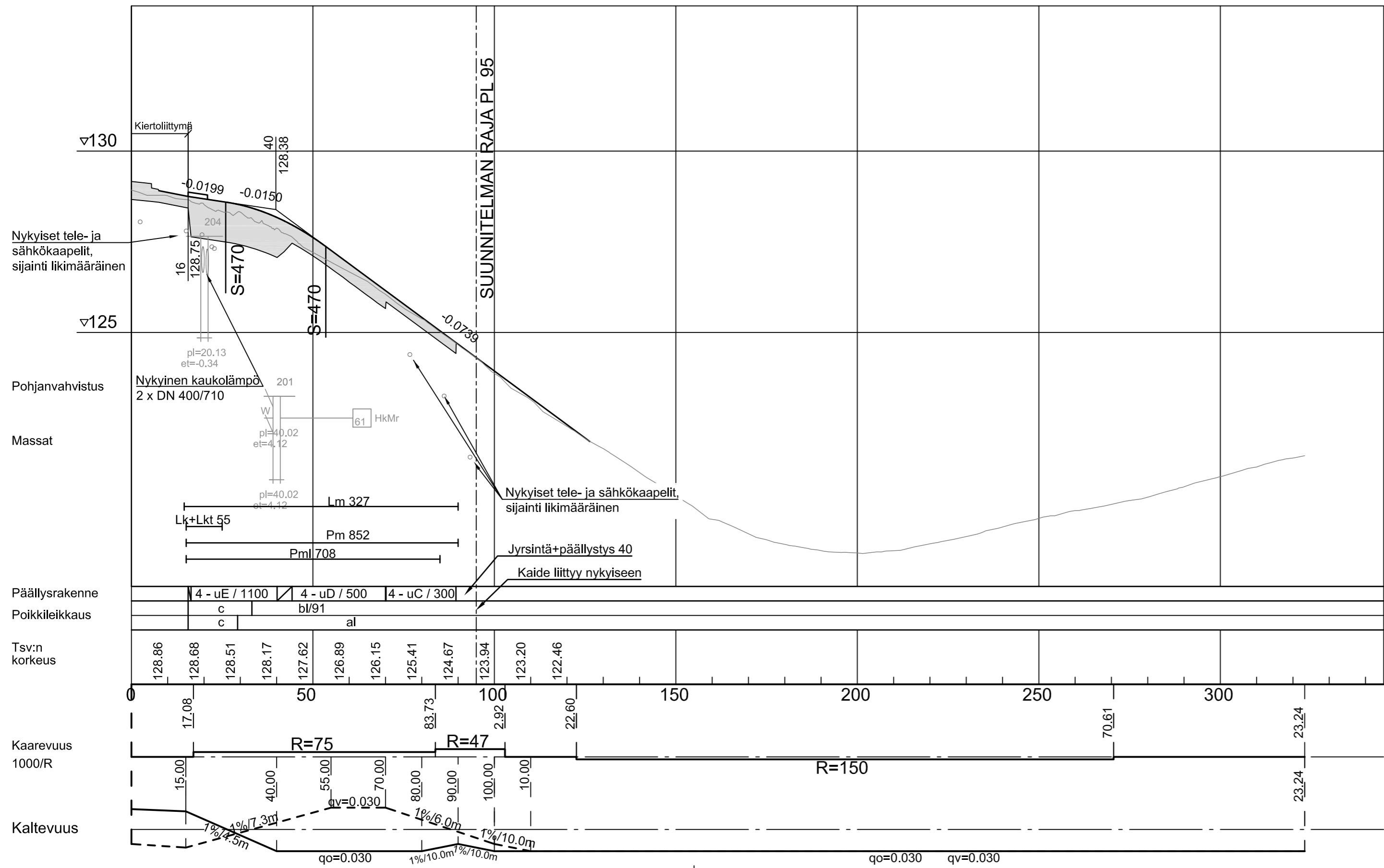


Suunnitelma on laadittu (EUREF) ETRS-GK26 koordinaattijärjestelmään ja N2000- korkeusjärjestelmään.

K3 Lehmäportintie



KÄSITTELY	KÄSITTELYÄ	PÄIVÄYS	ASIA NRO	MUUTOS	PÄIVÄYS	NIMI	LUKUM	TUNNUS
KORDE JA PIIRUSTUSLAJI			PIIRUSTUKSEN SISÄLTÖ			MITTAKAAVA		
KUKKUMÄEN ETL KADUT			Pituusleikkaus			1:1000/1:100		
LEHMÄPORTINTIE PLV 0-95			Tyyppipoikkileikkaus			1:200		
KATUSUUNNITELMA								
JYVÄSKYLÄN KAUPUNKI KAUPUNKIRAKENTEEN TOIMIALA		JYVÄSKYLÄN ENERGIA -YHTIÖT-		DESTIA		KORKEUSJÄRJESTELMÄ N2000 KOORDINAATTIJÄRJESTELMÄ ETRS-GK26		PÄIVÄYS 15.10.2019
LIIKENNE- JA VIHERALUEET PL 233, Hannikaisenkatu 17 40101 JYVÄSKYLÄ (014) 266 0000, Fax (014) 266 5108 etunimi.sukunimi@jkl.fi		Verkot PL 410, Kammitie 2 40101 JYVÄSKYLÄ (014) 366 4000, Fax (014) 214 070 etunimi.sukunimi@jenergia.fi		DESTIA OY, Infra suunnittelu Matarakatu 2 40100 JYVÄSKYLÄ 020 444 11 (vaihde) etunimi.sukunimi@destia.fi		LITTYY PIIR. 44-3215		
HYV. Veli-Jussi Koskinen TARK. Tapio Koikkalainen		HYV. TARK.		SUUNN. Jonne Kurkinen		KORVATTU 34-3325		
GEO.		VIH.		LIK.		HYV. TARK.		PROJIPAAL. Pekka Karhinen
KUVATIEDOSTO: Kukkumäen_ett_kadut_pituusleikkaukset.dwg								