



Saapumisajankohta:  
(viranomaisen täyttää)

Hakemus voidaan käsitellä sosiaalitoimessa, kun sinulla on **voimassa oleva** Kelan perustoimeentulotuen päätös.

- Voit hakea toimeentulotukea myös sähköisesti Hyvis-palvelun kautta (<https://www.hyvis.fi/web/keski-suomi>)
- Lisätietoa täydentävästä ja ehkäisevästä toimeentulotuesta löydät kaupungin internet-sivuilta (<https://www.jyvaskyla.fi/sosiaali-ja-terveyspalvelut/aikuisten-sosiaalipalvelut/talous-ja-toimeentulo>)
- Jos tarvitsemme lisätietoja, otamme sinuun yhteyttä puhelimitse tai kirjeitse

**Minulla on voimassa oleva Kelan tekemä perustoimeentulotuen päätös:**

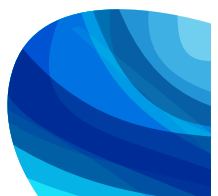
- kyllä, ajalle: \_\_\_\_ . \_\_\_\_ - \_\_\_\_ . \_\_\_\_ . 20 \_\_\_\_
- ei, syy:
- vireillä alkaen \_\_\_\_ . \_\_\_\_ . 20 \_\_\_\_

**Henkilötiedot**

Hakijan sukunimi	Etunimet	Henkilötunnus
Avio-/avopuolison sukunimi	Etunimet	Henkilötunnus
Lähiosoite ja postinumero ja -toimipaikka		Hakijan puhelinnumero
IBAN-tilinumero		Puolison puhelinnumero

Samassa taloudessa asuvien lasten nimet	Henkilötunnus	Yli 16-vuotiaan työ-/opiskelupaikka

Muiden samassa asunnossa asuvien nimet	Henkilötunnus	Suhde hakijaan



Mihin tarkoitukseen haette täydentävää tai ehkäisevää toimeentulotukea?

Kertokaa elämäntilanteestanne ja syistä, jotka ovat johtaneet toimeentulotuen tarpeeseen.

Hakemuksessa vaadittavat liitteet:

- pankkitiliotteet hakijan ja perheenjäsenten tileistä viimeisen kuukauden ajalta, pyydettyä pidemmältä ajalta
- vuokratilanteissa pankkitiliotteet vuokratilanteista edeltävän kuukauden alusta alkaen nykyhetkeen asti
- muut mahdolliset tositteet, jotka selvittävät tilannettanne

Lisätiedot:

Sosiaaliviranomaisella on tekninen käyttöyhteys Kelan etuusjärjestelmään sekä veroviraston verotustietoihin, joista asiakkaan antamia tietoja voidaan tarkistaa (Laki sosiaalihuollon asiakkaan asemasta ja oikeuksista 21§).

Vakuutan, että antamani tiedot ovat totuudenmukaiset ja sitoudun ilmoittamaan päätöksen voimassaoloaikana tiedoissa tapahtuneet muutokset. Virheellisten tietojen perusteella myönnetty toimeentulotuki voidaan periä takaisin ja se voi aiheuttaa myös oikeudellisia toimenpiteitä (Laki toimeentulotuesta 20§).

_____ . _____.20____ paikka ja päivämäärä	Allekirjoitus
--	---------------