

Tilastotietoa aikuissosiaalityön sekä mielenterveys- ja päihdepalveluista Keski-Suomessa vuonna 2014

Sisällys

Tiivistelmä	5
Johdanto	5
Palvelun tarvetta ennakoivia tietoja	5
Alkoholin käyttö	5
Työttömyys.....	7
Köyhyys ja toimeentulo-ongelmat	11
Työkyvyttömyys	16
Mielenterveys ja masennus	18
Sairastavuus	20
Yksinäisyys.....	21
Asunnottomuus.....	22
Terveyden edistäminen (TEA-viisari)	22
Johtaminen	22
Seuranta ja tarveanalyysi	23
Voimavarat ja erityisosaamisen saatavuus	24
Yhteiset käytännöt	24
Terveystarkastukset	26
Palvelujen käyttötietoja	27
Kuntouttava työtoiminta	27
Mielenterveys- ja psykiatriset palvelut.....	27
Päihdepalvelut	34
Rahapelaaminen	40
Mielenterveys- ja päihdepalvelujen sekä aikuissosiaalityön käyntitietoja, esimerkkinä perusturvaliikelaitos Saarikka	40
Kustannustietoja	43
Henkilöstö	45
Puuttavia tietoja	55

KUVAT

Kuva 1. Alkoholia liikaa käyttävien osuus (AUDIT-C) (%) vuonna 2015	6
Kuva 2. työttömien työnhakijoiden osuus työvoimasta kunnittain Keski-Suomessa 6/2016.....	7
Kuva 3. Työttömyys ja pitkäaikaistyöttömyys Keski-Suomessa 6/2016, % työvoimasta	9
Kuva 4. Vaikeasti työllistyvät, % 15–64-vuotiaista sekä nuorisotyöttömät, % 18–24-vuotiaista Keski- ja Itä-Suomessa vuonna 2014	10
Kuva 5. Kunnan yleinen ja lasten pienituloisuusaste Keski- ja Itä-Suomessa vuonna 2014	11
Kuva 6. Yksinhuoltajaperheet, % lapsiperheistä Keski- ja Itä-Suomessa vuonna 2014	12
Kuva 7. Toimeentulotukea saaneet henkilöt, % asukkaista ja lapsiperheet, % lapsiperheistä Keski- ja Itä-Suomessa vuonna 2014	13
Kuva 8. Toimeentulotuki, euroa / asukas Keski- ja Itä-Suomessa vuonna 2014.....	14
Kuva 9. Jätetyt velkajärjestelyhakemukset, lkm Keski- ja Itä-Suomessa vuosina 2010–2014.....	15
Kuva 10. Kelan työkyvyttömyysindeksi Keski- ja Itä-Suomessa vuonna 2014, ikävakioitu.....	16
Kuva 11. Työkyvyttömyyseläkettä saavat sekä mielenterveyden ja käyttäytymisen häiriöiden vuoksi työkyvyttömyyseläkettä saavat Keski-Suomessa, % 16–64-vuotiaista.....	17
Kuva 12. Mielenterveysindeksi, ikävakioitu.....	18
Kuva 13. Mielenterveysperusteisesti sairauspäivärahaa saaneet / 1000 vastaavanikäistä vuonna 2014	18
Kuva 14. Erityiskorvattaviin lääkkeisiin psykoosin vuoksi oikeutettuja ja depressiolääkkeistä korvausta saaneet Keski- ja Itä-Suomessa vuonna 2014, % väestöstä.....	19
Kuva 15. Kelan sairastavuusindeksi Keski- ja Itä-Suomen sairaanhoitopiireissä vuonna 2014, ikävakioitu.....	20
Kuva 16. THL:n sairastavuusindeksi, ikävakioitu.....	21
Kuva 17. Itsensä yksinäiseksi tuntevien osuus (%) väestössä, eri ikäryhmissä ja koulutustasoilla Keski- ja Itä-Suomen alueella vuonna 2014.....	21
Kuva 18. Erikoissairaanhoidon jonotilanne psykiatrian erikoisaloilla, hoitoa odottaneiden määrä Keski- ja Itä-Suomessa 30.4.2016	33
Kuva 19. Erikoissairaanhoidon jonotilanne psykiatrian erikoisaloilla, hoidon tarpeen arviointia odottaneiden määrä Keski- ja Itä-Suomessa 30.4.2016.....	34
Kuva 20. Päihdehuollon nettokustannukset, euroa / asukas vuosina 2012–2014.....	44
Kuva 21. Päihdehuollon nettokustannusten (euroa/asukas) osuus sote-nettokustannuksista (euroa/asukas) vuonna 2014	45

TAULUKOT

Taulukko 1. Alkoholijuomien myynti maakunnittain ja kunnittain 2015.....	5
Taulukko 2. Alkoholikuolleisuus Keski- ja Itä-Suomessa vuonna 2014.....	6
Taulukko 3. Työllisyyden ja työttömyyden tunnuslukuja Keski- ja Itä-Suomen maakunnista vuonna 2015 (lkm, %).....	7
Taulukko 4. Työttömät työnhakijat Keski-Suomessa 6/2016.....	8
Taulukko 5. Asunnottomat Keski-Suomessa vuonna 2015.....	22
Taulukko 6. Asunnottomat Itä-Suomessa vuonna 2015	22
Taulukko 7. Terveyskeskuksessa on johtoryhmän vuoden 2009 jälkeen vahvistama TOIMEENPANOSUUNNITELMA seuraavissa kansanterveyshaasteissa	22
Taulukko 8. Tämän tai edellisen valtuustokauden aikana on sovittu yhteistyöstä terveyskeskuksen ja sairaanhoitopiirin välillä seuraavissa asioissa	23
Taulukko 9. Terveyskeskuksen toiminta-alueella on määritelty ensisijainen vastuutaho, jonka tehtävänä on huolehtia kunnan/kuntien asukkaiden terveyden ja hyvinvoinnin sekä niihin vaikuttavien tekijöiden seurannasta ja tulosten raportoinnista? (terveydenhuoltolain 12 §)	23
Taulukko 10. Väestön päihdehaittojen kehityksen ja masennuksen yleisyyden seuranta ja tarveanalyysi terveyskeskuksissa vuonna 2014 Keski- ja Itä-Suomessa	23

Taulukko 11. Terveyskeskuksessa on käytettävissä depressio- ja päihdehoitajan erityisosaamista omana toimintana tai ostopalveluna.....	24
Taulukko 12. Terveyskeskuksessa on kirjattu käytäntö toiminnasta seuraavien ongelmien tunnistamisessa	24
Taulukko 13. Terveyskeskuksessa on kirjattu käytäntö, jonka mukaan tarjotaan tukea ja ohjausta seuraavissa asioissa	25
Taulukko 14. Terveyskeskuksessa on kirjattu toimintaohje tuen ja ohjauksen tarjoamisesta seuraaville ryhmille	25
Taulukko 15. AUDIT-testi, nuorten päihdemittari ADSUME tai muu vastaava mittari on käytössä alkoholinkäytön varhaiseen tunnistamiseen ja puuttumiseen	25
Taulukko 16. Terveyskeskuksen KOULU- ja OPISKELUTERVEYDENHUOLLOSSA on yhteinen käytäntö seuraavissa TUPAKKATUOTTEIDEN KÄYTTÖÄ koskevissa asioissa	26
Taulukko 17. Tarjottiinko terveyskeskuksessa vuonna 2013 määräaikaista yleisiä terveystarkastuksia seuraaville ikäryhmille tai muille erityisryhmille?	26
Taulukko 18. Kuntouttavaan työtoimintaan vuonna 2013 osallistuneet Keski- ja Itä-Suomessa.....	27
Taulukko 19. Toteutuneet mielenterveystyön perusterveydenhuollon käynnit Keski-Suomessa palveluntuottajittain vuonna 2015	27
Taulukko 20. Mielenterveystyön asiakkaat ja käynnit perusterveydenhuollossa kunnittain vuonna 2015.....	27
Taulukko 21. Mielenterveystyön käyntien odotusajat perusterveydenhuollossa (käynti toteutunut) palveluntuottajittain vuonna 2015	28
Taulukko 22. Mielenterveysyistä johtuvat avohoitokäynnit Keski-Suomessa vuonna 2014	28
Taulukko 23. Palvelu- ja tukiasunnot, mielenterveysongelmaiset asukkaat 31.12.2014, kunnan kustantamat palvelut	29
Taulukko 24. Ensisuojat, asumispäiviä vuoden aikana 2014	30
Taulukko 25. Psykiatrien sairaalapalvelujen käyttö / 1000 asukasta Keski- ja Itä-Suomessa vuonna 2014.....	30
Taulukko 26. Psykiatrian kuntoutuskotien tilastotietoja, asiakkaita 31.12.2014	31
Taulukko 27. Psykiatrinen erikoissairaanhoidon perustiedot.....	32
Taulukko 28. Erikoissairaanhoidon jonotilanne, psykiatria, Hoitoa odottaneet yhteensä vv. 2013–2016	33
Taulukko 29. Erikoissairaanhoidon jonotilanne, psykiatria, Hoidon tarpeen arviointia odottaneet yhteensä vv. 2013–2016	33
Taulukko 30. Tahdosta riippumattomat läheteet psykiatriseen sairaalahoitoon eri-ikäisillä (Ikä) ja 18 vuotta täyttäneillä / 1000 vastaavanikäisistä Keski- ja Itä-Suomessa 2014	34
Taulukko 31. Toteutuneet päihdetyön käynnit palveluntuottajittain Keski-Suomessa vuonna 2015.....	34
Taulukko 32. Päihdetyön asiakkaat ja käynnit perusterveydenhuollossa kunnittain vuonna 2015.....	35
Taulukko 33. Päihdetyön käyntien odotusajat perusterveydenhuollossa (käynti toteutunut) vuonna 2015 palveluntuottajittain	35
Taulukko 34. Päihdehuollon palvelujen käyttötilastoja / 1000 asukasta vuonna 2014.....	36
Taulukko 35. Päihdesairauksien vuodeosastohoitojaksot eri-ikäisillä vuonna 2014.....	37
Taulukko 36. Päihdehuollon asiakkaita kunnan kustantamissa päihdehuollon palveluissa vuonna 2014.....	37
Taulukko 37. Päihdehuollon asumispalvelut, asukkaita ja asumispäiviä eri tavoin tuotetuissa palveluissa vuoden 2014 aikana	38
Taulukko 38. Palvelu- ja tukiasunnot, päihteiden ongelmakäyttäjät 31.12.2014, kunnan kustantamat palvelut	39
Taulukko 39. Rahapelaamisen yleisyys ja ongelmapelaaminen 15–74-vuotiailla koko maassa.....	40
Taulukko 40. Saarikan mielenterveyspalvelujen palveluohjauksen toimintatilastoja 2014	40
Taulukko 41. Saarikan päihdetyön toimintatilastoja 2014	41
Taulukko 42. Saarikan kuntouttavan työtoiminnan toimintatilastoja 2014	42
Taulukko 43. Saarikan kuntoutus ja toimintakyvyn ylläpito käynnit/suoritteet 2014.....	43
Taulukko 44. Saarikan ehkäisevän sosiaalityön toimintatilastoja 2014.....	43
Taulukko 45. Terveyspalvelujen toimialat erityisvastuualue (KYS), sairaanhoitopiiri, kunta, yksityinen ja julkinen sektori 31.12.2013	46

Taulukko 46. Sosiaalipalvelujen toimialat erityisvastuualue (KYS), sairaanhoitopiiri, kunta, yksityinen ja julkinen sektori 31.12.2013	47
Taulukko 47. Terveys- ja sosiaalipalvelujen toimialat sekä työvoiman vuokrauspalvelut erityisvastuualue (KYS), sairaanhoitopiiri, kunta, yksityinen ja julkinen sektori 31.12.2013	48
Taulukko 48. Keski-Suomi, ammattiryhmät erityisvastuualueittain (KYS), sairaanhoitopiireittäin, kunnat, yksityiset ja julkinen 31.12.2013.....	49
Taulukko 49. Ammattiryhmät erityisvastuualueittain (KYS), sairaanhoitopiireittäin, kunnat, yksityiset ja julkinen 31.12.2013	53

Tiivistelmä

....

Johdanto

Tilastokoonti on tehty osana Keski-Suomen SOTE 2020 -hankkeen mielenterveys- ja päihdepalvelujen sekä aikuissosiaalityön selvitystä. Siihen on kerätty pääasiassa vuoden 2014 tai tätä uudempia tietoja, koska hankkeessa on jo koottu kattavasti aiempien vuosien tietoja aiheeseen liittyvistä sosiaali- ja terveystalouksista¹. Tietolähteinä on käytetty pääasiassa Terveyden ja hyvinvoinnin laitoksen (THL) Sotkanet.fi -tilasto- ja indikaattoripankkia. Lisäksi tietoja on koottu seuraavista THL:n ylläpitämistä lähteistä: [Hyvinvointikompassi](#), [TEAvisari](#), [Terveystemme](#), [Tietokantaraportit](#). Tiedot on koottu kaikista Keski-Suomen kunnista niiltä osin kuin niitä on ollut lähteistä saatavilla. Vertailutietoa on koottu myös Keski-Suomen maakunnan sekä Etelä-Savon, Pohjois-Savon ja Pohjois-Karjalan maakuntien, koko maan sekä Keski- ja Itä-Suomessa toimivien sairaanhoitopiirien alueelta.

Sosiaalityöstä, esimerkiksi sosiaalityön työntekijöistä ja asiakkuuksista, ei toistaiseksi ole saatavilla kattavaa tilastotietoa².

....

Palvelun tarvetta ennakoivia tietoja

Alkoholin käyttö

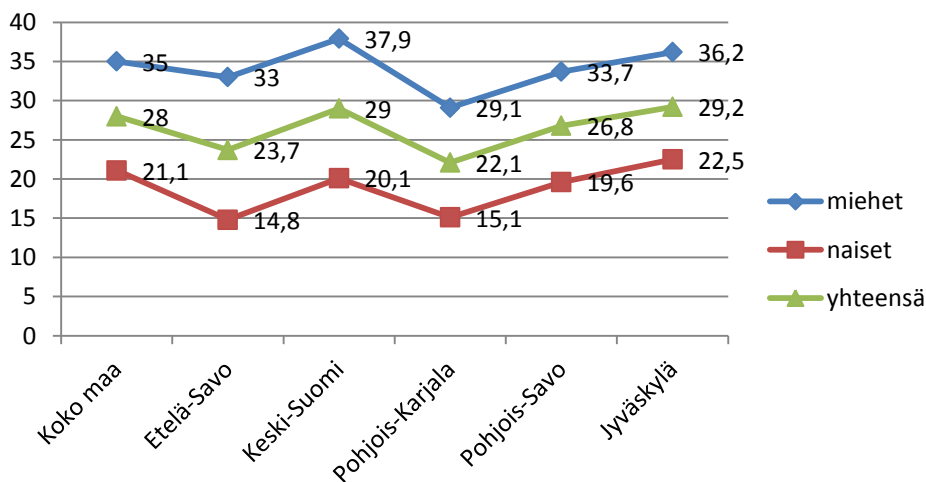
Taulukko 1. Alkoholiuomien myynti maakunnittain ja kunnittain 2015

	Yhteensä 100 % alkoholina, tuhatta litraa	Littraa 100 % alkoholina 15 vuotta täyttäneellä asukasta kohti
Koko maa	39 132	8,5
Etelä-Savo	1 286	9,9
Pohjois-Savo	1 915	9,1
Pohjois-Karjala	1 147	8,2
Keski-Suomi	1 977	8,6
Hankasalmi	39	8,8
Joutsa	57	13,9
Jyväskylä	994	8,6
Jämsä	176	9,5
Kannonkoski	4	3,4
Karstula	26	7,0
Keuruu	92	10,6
Kinnula	5	3,8
Kivijärvi	5	4,8
Konnevesi	14	5,8

¹ Katso http://www.jyvaskyla.fi/sote2020/tilastot_ja_raportit

² <https://www.thl.fi/fi/web/paatoksenteke-talous-ja-palvelujarjestelma/vaikuttavuus/sosiaalityon-vaikuttavuuden-arviointi/arviointimittareita-ja-menetelmia>

Kuhmoinen	32	15,0
Kyyjärvi	18	15,5
Laukaa	97	6,6
Luhanka	2	3,3
Multia	5	3,8
Muurame	54	7,1
Petäjavesi	15	4,8
Pihtipudas	33	9,3
Saarijärvi	69	8,2
Toivakka	8	4,0
Urainen	7	2,7
Viitasaari	61	10,4
Äänekoski	162	9,9



Kuva 1. Alkoholia liikaa käyttävien osuus (AUDIT-C) (%) vuonna 2015 (id:4411)

Taulukko 2. Alkoholiuolleisuus Keski- ja Itä-Suomessa vuonna 2014

Alkoholi- ja huumeuolleisuus 15–34-vuotiailla / 100 000 vastaavanikäistä			
	miehet	naiset	yhteensä
Koko maa	15,4	2	8,9
Alkoholiuolleisuus 35–64-vuotiailla / 100 000 vastaavanikäistä			
	miehet	naiset	yhteensä
Koko maa	90,8	22,9	57
Etelä-Savo	109,1	36,2	73,1
Keski-Suomi	101,4	21,3	62
Pohjois-Karjala	104,4	25	65,6
Pohjois-Savo			92,3
Alkoholiuolleisuus / 100 000 asukasta			
	miehet	naiset	yhteensä
Koko maa	53,2	14,8	33,7
Etelä-Savo	77,6	19,4	48
Keski-Suomi	66	14,4	40
Pohjois-Karjala	65,7	20,4	42,9
Pohjois-Savo	92,9	8,8	50,3

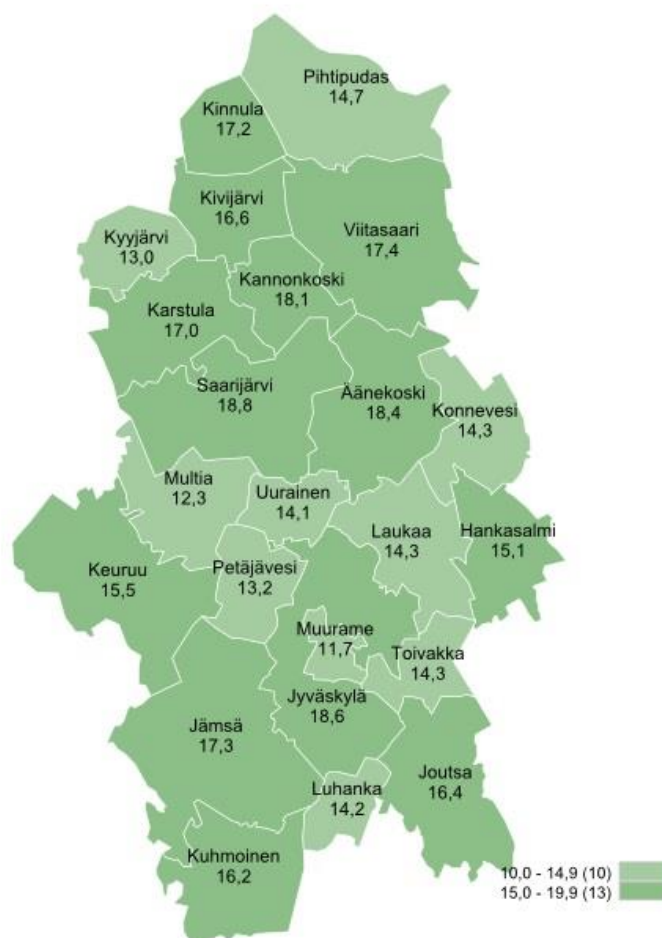
Huumeasiakkaista tietoja on saatavilla vain valtakunnallisella tasolla: <https://www.thl.fi/fi/tilastot/tilastot-aiheittain/paihteet-ja-riippuvuudet/huumeet/paihdehuollon-huumeasiakkaat>

Työttömyys

Taulukko 3. Työllisyyden ja työttömyyden tunnuslukuja Keski- ja Itä-Suomen maakunnista vuonna 2015 (Ikm, %)(Lähde: Tilastokeskus)

	Työikäinen väestö yhteensä, 1000 henkeä	Työvoima, 1000 henkeä	Työlliset, 1000 henkeä	Työttömät, 1000 henkeä	Työvoimaosuus, %	Työllisyysaste (15-64-v.), %	Työttömyysaste, %
Koko maa	4102	2689	2437	252	65,6	68,1	9,4
Etelä-Savo	112	67	60	6	59,7	64,6	9,6
Pohjois-Savo	185	115	104	11	62,2	65,6	9,7
Pohjois-Karjala	124	75	67	8	60,7	63	10,7
Keski-Suomi	204	126	112	15	61,8	63	11,5

Työttömien työnhakijoiden osuus työvoimasta kunnittain



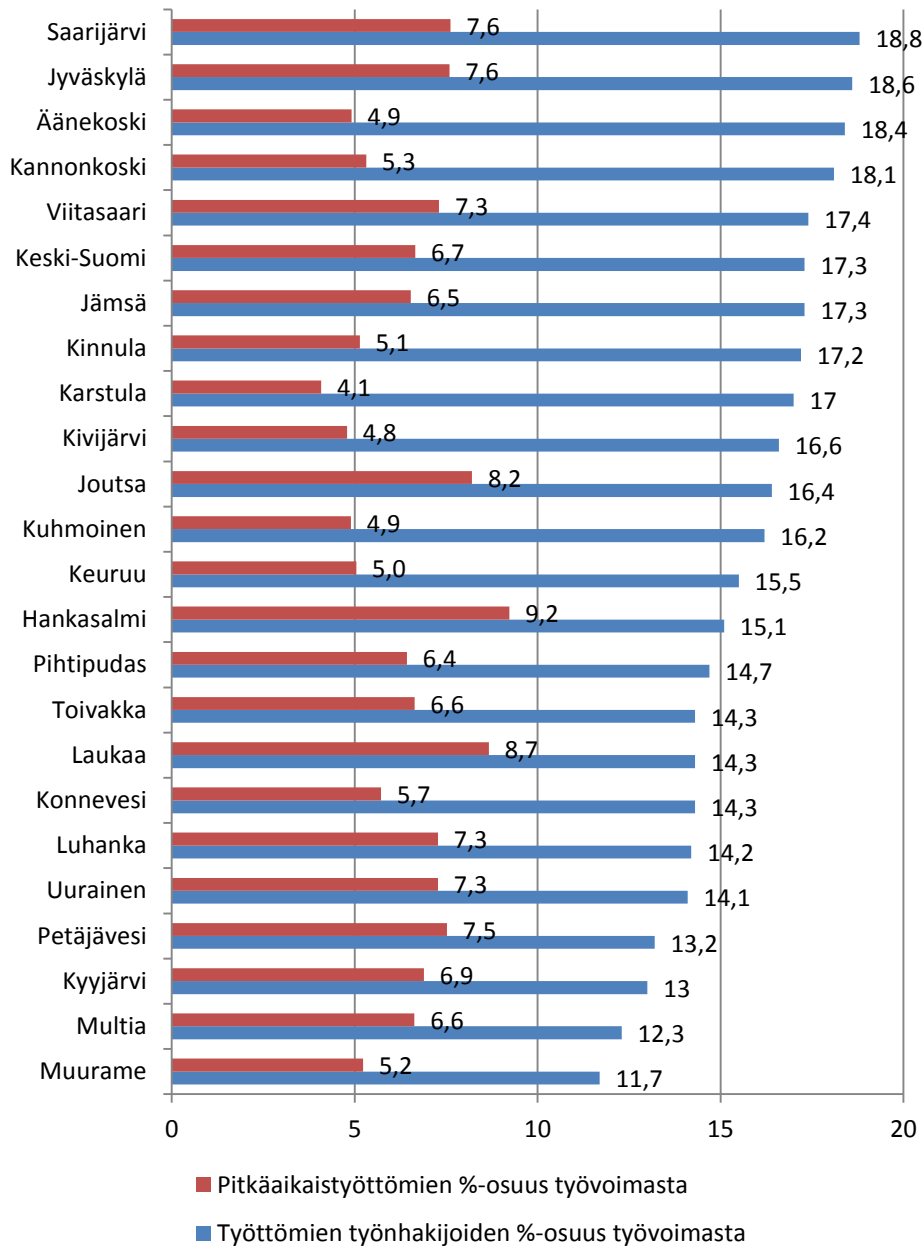
TEM Työvälytilasto / Työ- ja elinkeinoministeriö, Työvälytilasto

Kuva 2. työttömien työnhakijoiden osuus työvoimasta kunnittain Keski-Suomessa 6/2016

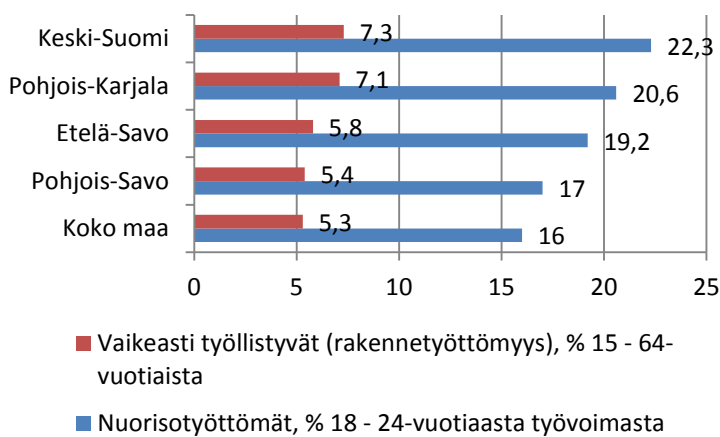
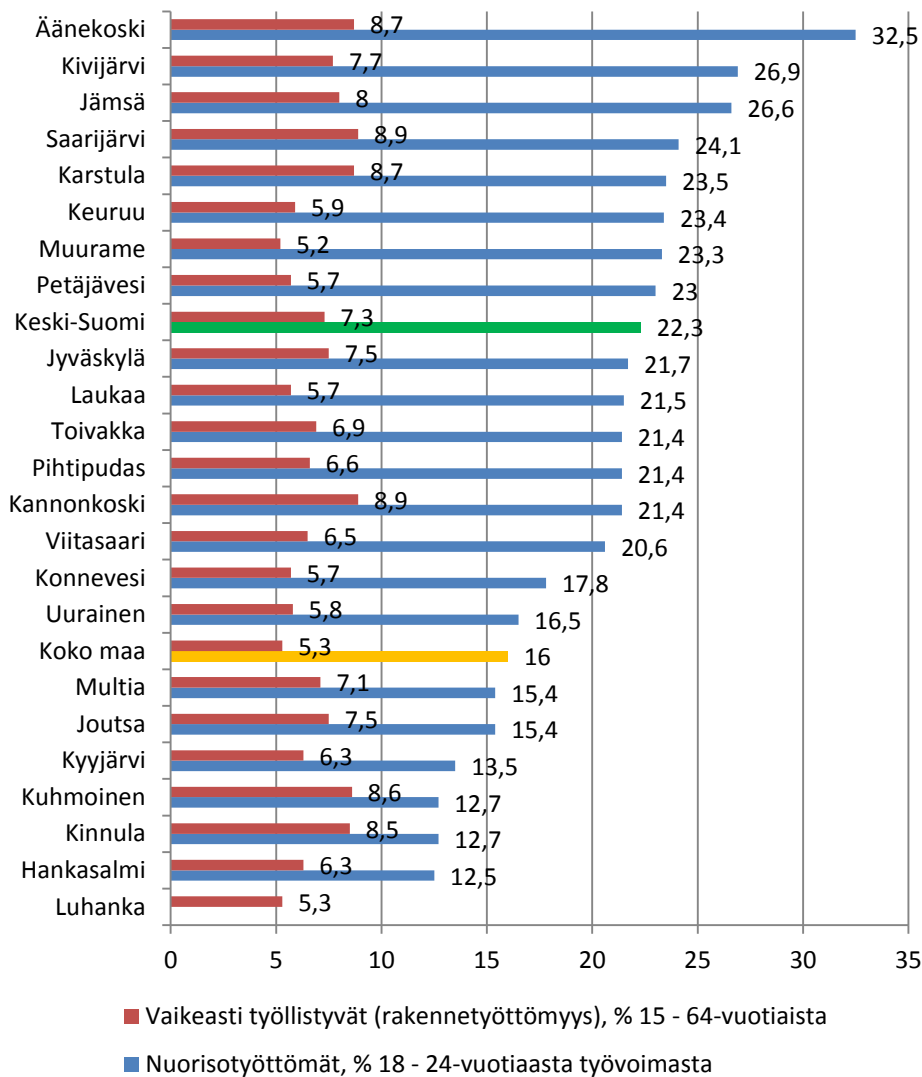
Taulukko 4. Työttömät työnhakijat Keski-Suomessa 6/2016 (Lähde: TEM Työllisyyskatsaus, Kesäkuu 2016)

TYÖTTÖMÄT TYÖNHAKIJAT JA AVOIMET TYÖPAIKAT KUNNITTAIN 2016 KESÄKUUN LOPUSSA
ELY-KESKUS: KESKI-SUOMI

Kunta	Työvoima	Työttömät työnhakijat							Vamm. ja pitkäaik. sairaat	Avoimet työ- paikat	
		Osuus-% työvoimasta	Yhteensä	Miehet	Naiset	Alle 20- vuotiaat	Alle 25- vuotiaat	Yli 50- vuotiaat			Pitkäaik. työttömät
Hankasalmi	2 255	15,1	340	189	151	16	28	176	118	49	7
Joutsa	1 960	16,4	321	201	120	6	31	161	130	58	17
Jyväskylä	67 420	18,6	12 511	6 664	5 847	614	2 470	3 673	4 648	1 248	844
Jämsä	9 586	17,3	1 661	915	746	80	239	765	721	168	79
Kannonkoski	591	18,1	107	67	40	..	12	58	43	10	..
Karstula	1 787	17,0	303	173	130	10	30	153	130	46	15
Keuruu	4 213	15,5	655	336	319	17	83	314	241	65	39
Kinnula	704	17,2	121	76	45	..	11	66	61	31	..
Kivijärvi	452	16,6	75	44	31	..	9	34	30	11	7
Konnevesi	1 198	14,3	171	105	66	9	30	76	77	24	5
Kuhmoinen	899	16,2	146	91	55	..	8	92	83	18	20
Kyyjärvi	575	13,0	75	49	26	..	5	39	29	9	9
Laukaa	8 634	14,3	1 233	579	654	48	179	459	423	139	44
Luhanka	268	14,2	38	24	14	28	22
Multia	689	12,3	85	46	39	46	33	9	7
Muurame	4 771	11,7	556	292	264	30	88	221	195	53	16
Petäjävesi	1 770	13,2	234	128	106	12	35	91	91	27	6
Pihtipudas	1 761	14,7	258	148	110	6	39	126	115	50	..
Saarijärvi	4 393	18,8	824	417	407	28	87	388	321	99	31
Toivakka	1 110	14,3	159	94	65	..	13	81	59	19	7
Uurainen	1 628	14,1	230	105	125	8	27	92	80	24	5
Viitasaari	2 819	17,4	490	278	212	18	56	248	214	81	25
Äänekoski	8 731	18,4	1 609	874	735	62	230	696	665	237	116
Yhteensä	128 214	17,3	22 202	11 895	10 307	982	3 715	8 083	8 529	2 479	1 312

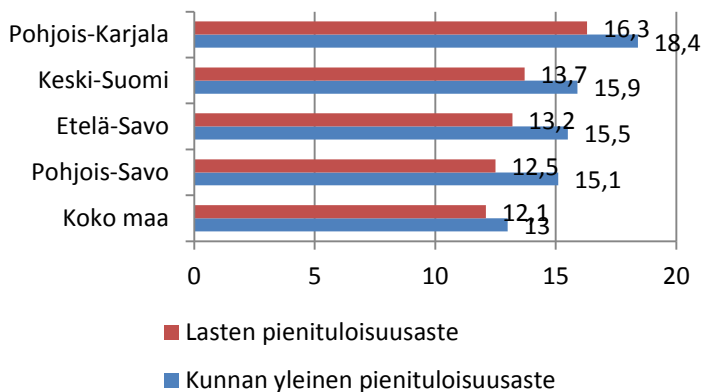
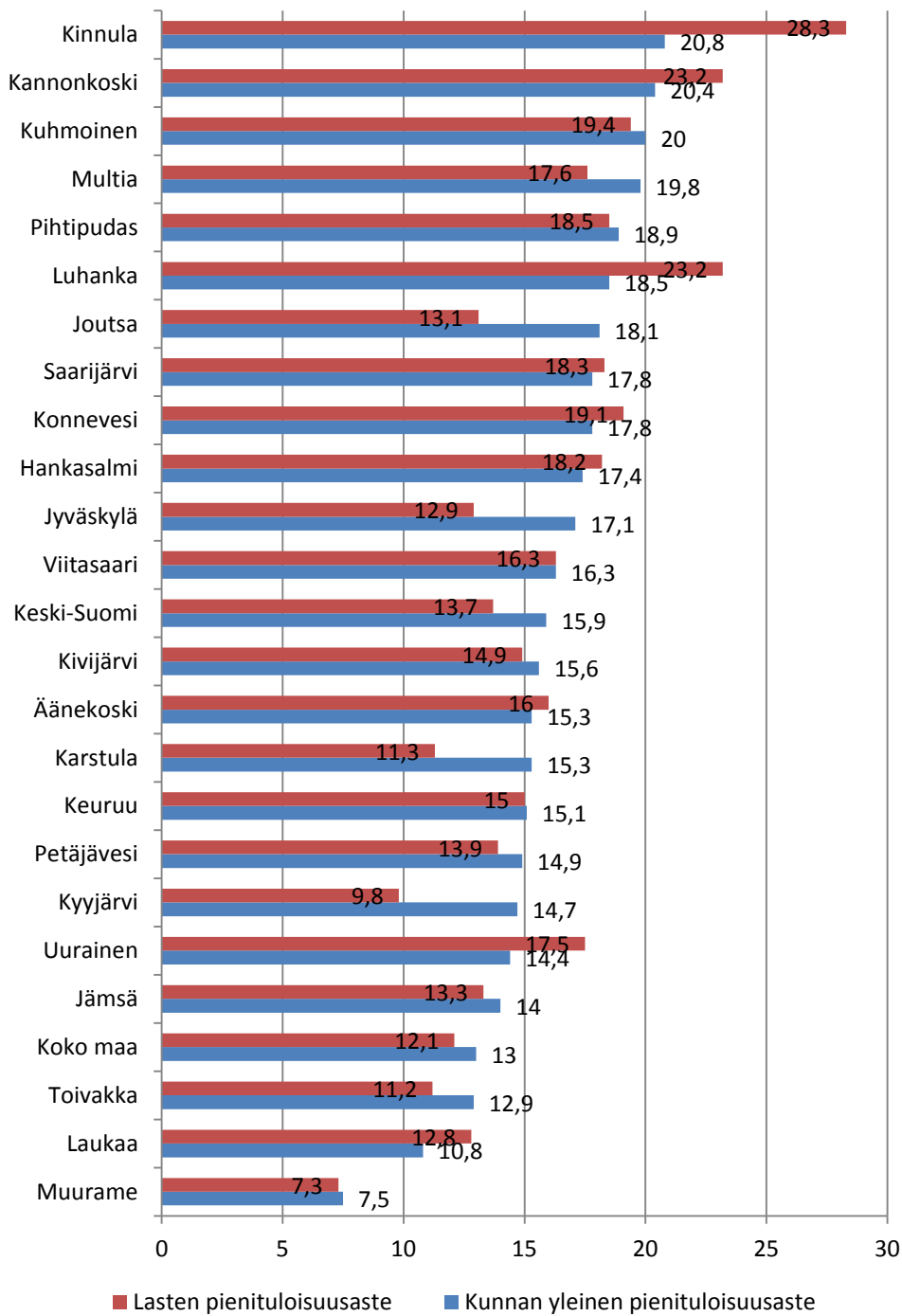


Kuva 3. Työttömyys ja pitkäaikaistyöttömyys Keski-Suomessa 6/2016, % työvoimasta (Lähde: TEM Työllisyyskatsaus, Kesäkuu 2016)

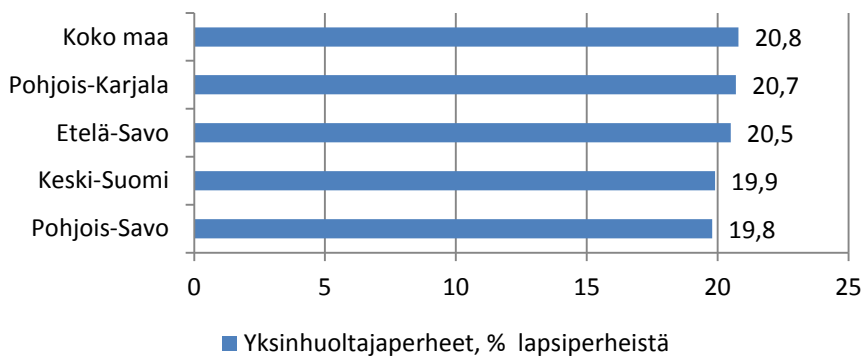
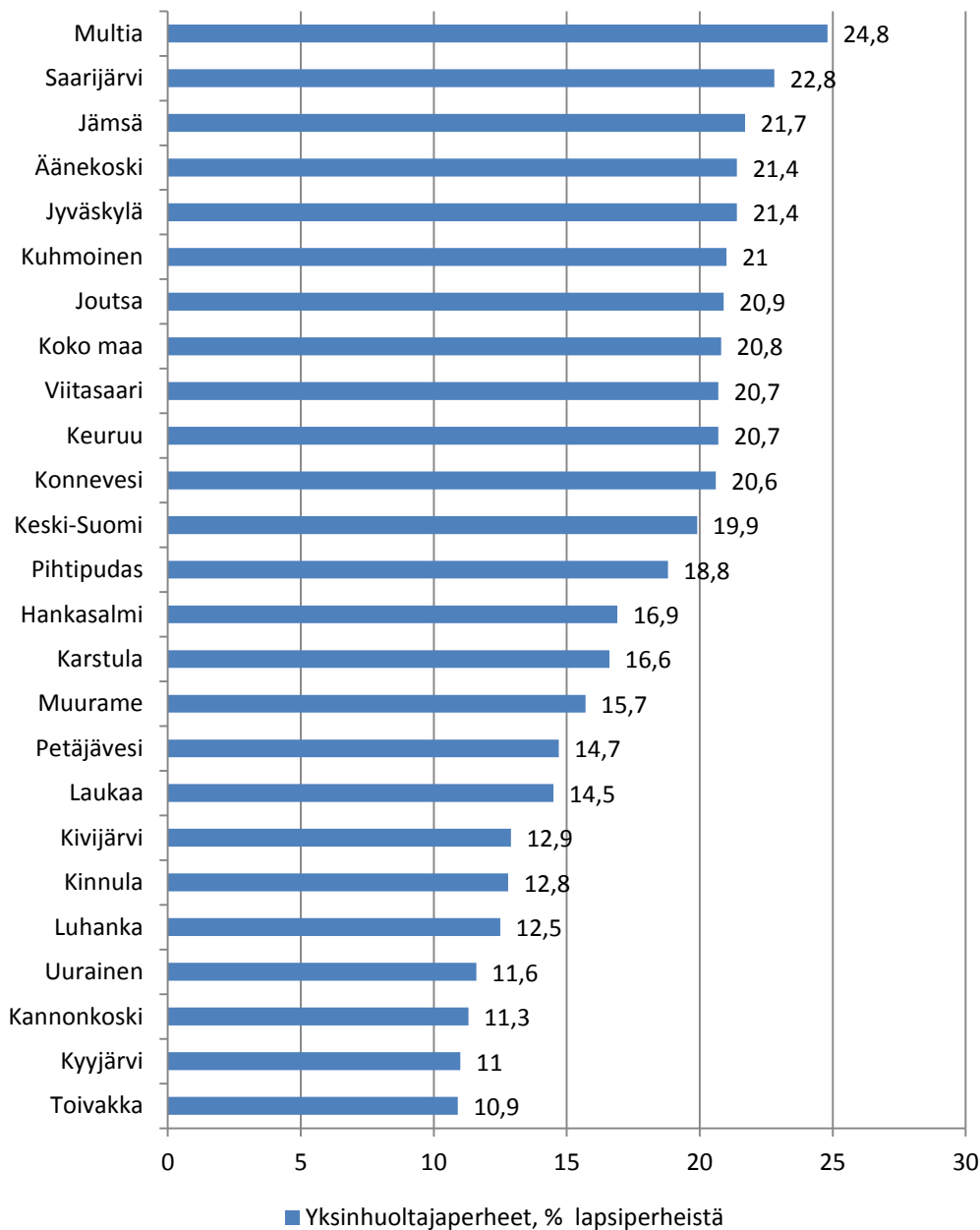


Kuva 4. Vaikeasti työllistyvät, % 15–64-vuotiaista sekä nuorisotyöttömät, % 18–24-vuotiaista Keski- ja Itä-Suomessa vuonna 2014 (Lähde: SOTKANet, ind. 3071, ind. 189)

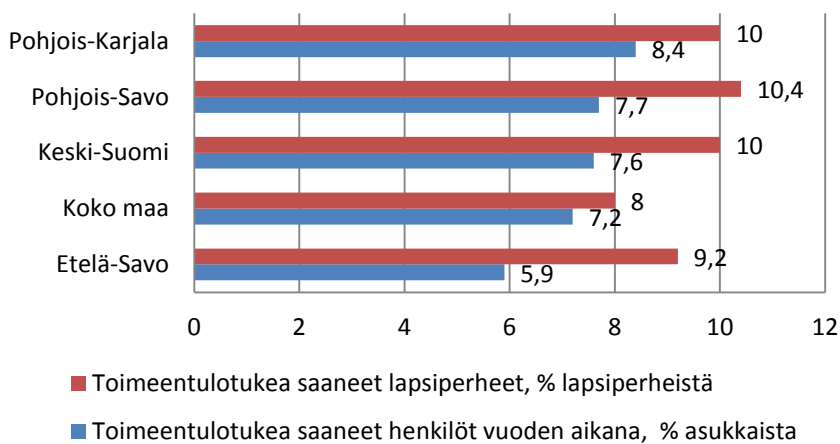
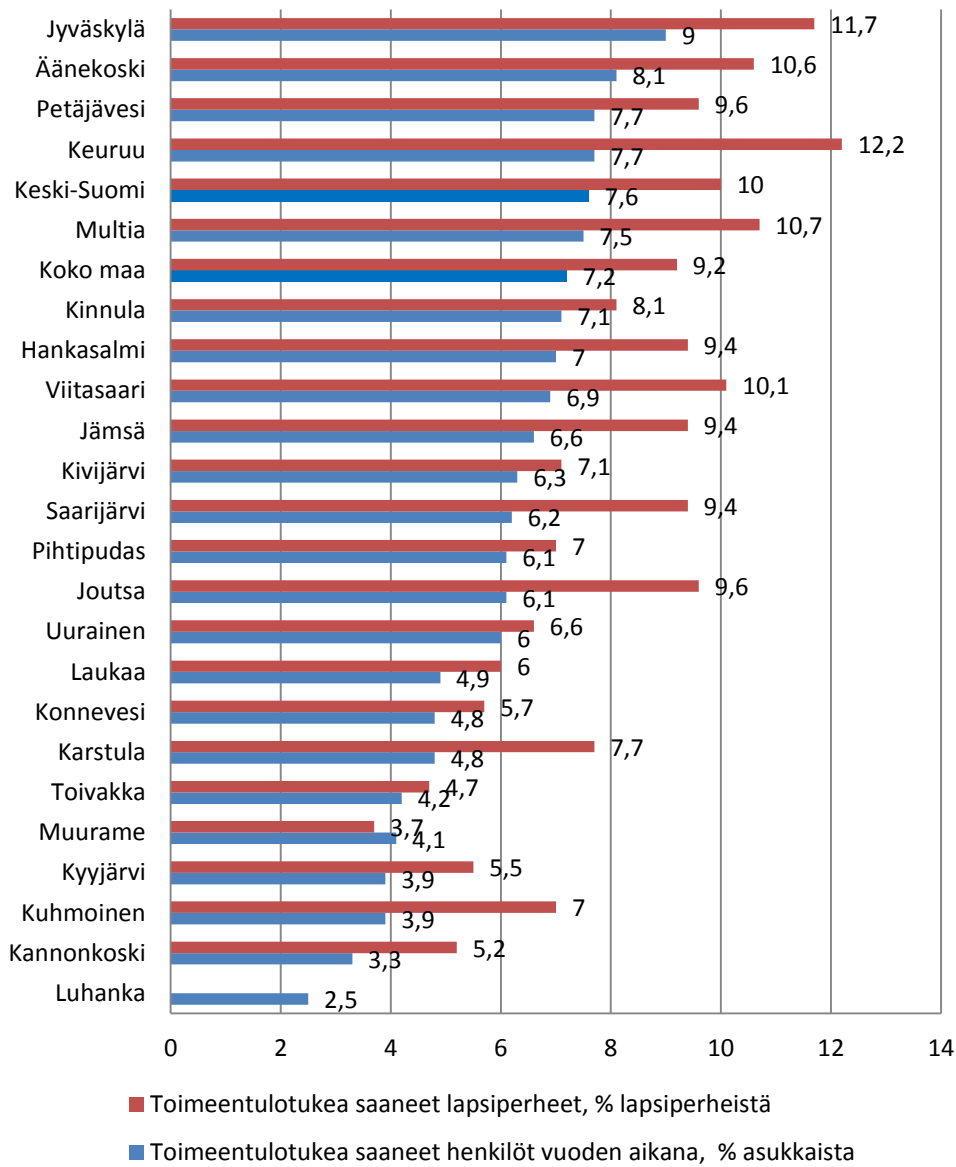
Köyhyys ja toimeentulo-ongelmat



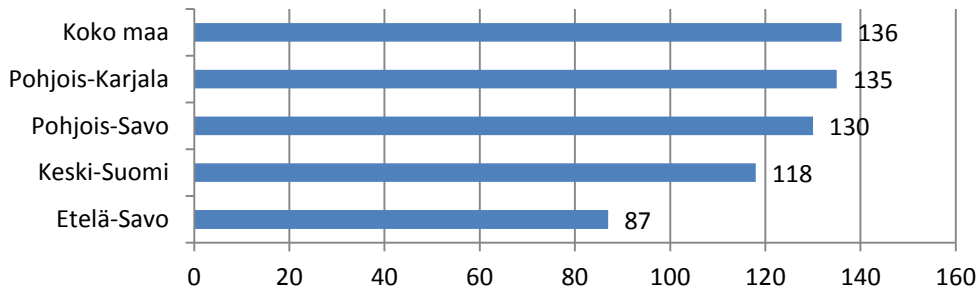
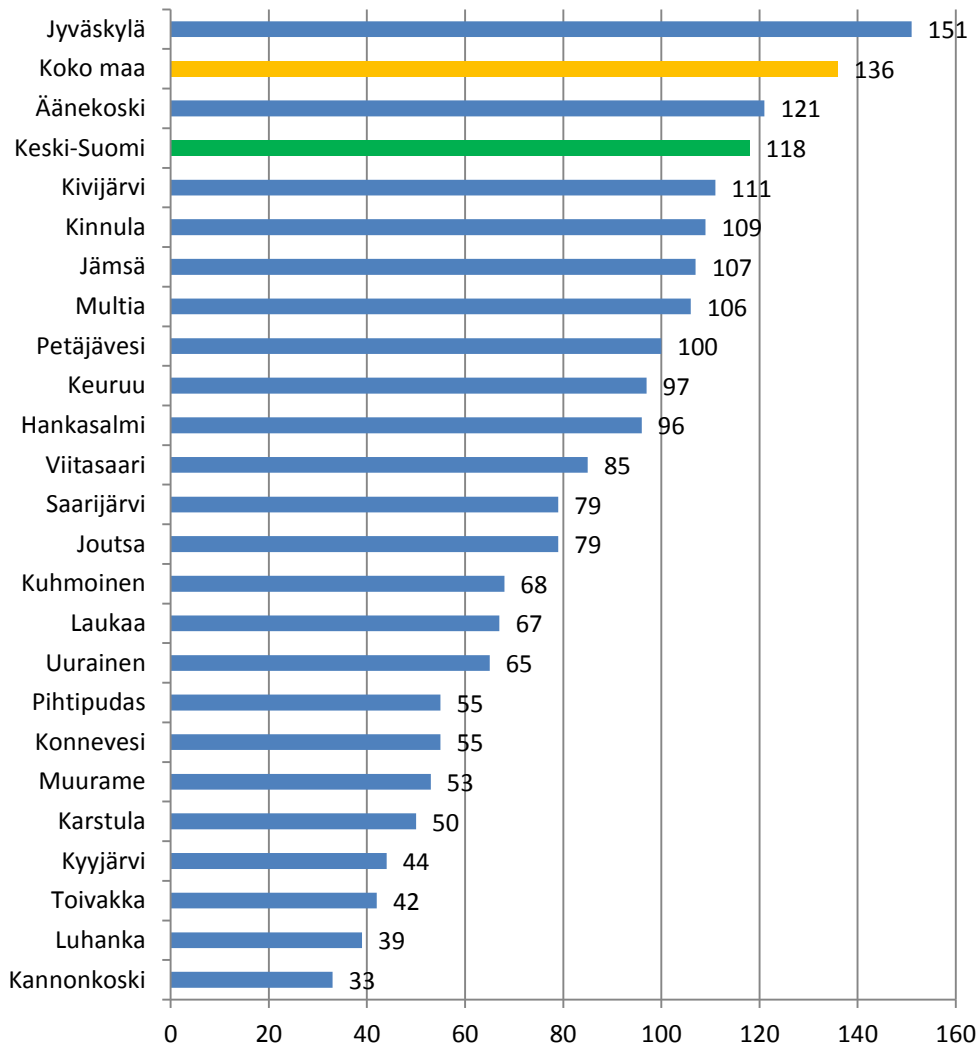
Kuva 5. Kunnan yleinen ja lasten pienituloisuusaste Keski- ja Itä-Suomessa vuonna 2014 (Lähde: Sotkanet, ind. 3099, ind. 228)



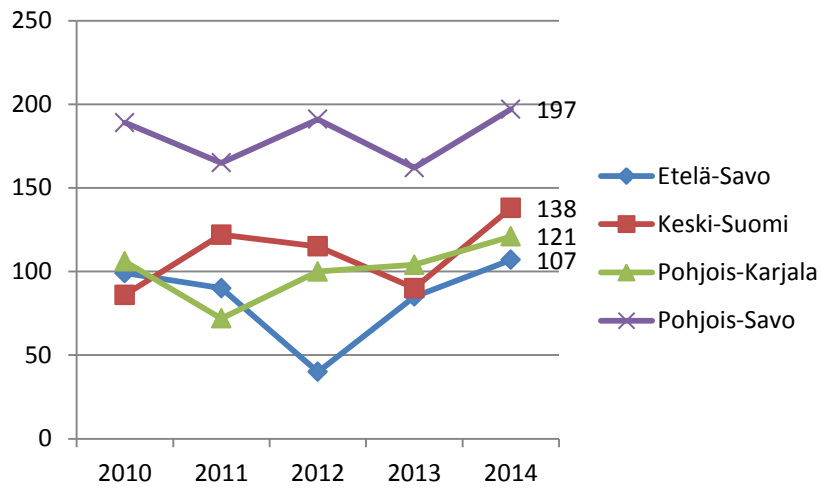
Kuva 6. Yksinhuoltajaperheet, % lapsiperheistä Keski- ja Itä-Suomessa vuonna 2014 (Lähde Sotkanet, ind. 74)



Kuva 7. Toimeentulotukea saaneet henkilöt, % asukkaista ja lapsiperheet, % lapsiperheistä Keski- ja Itä-Suomessa vuonna 2014 (Lähde: Sotkanet, id: 493, id: 492)

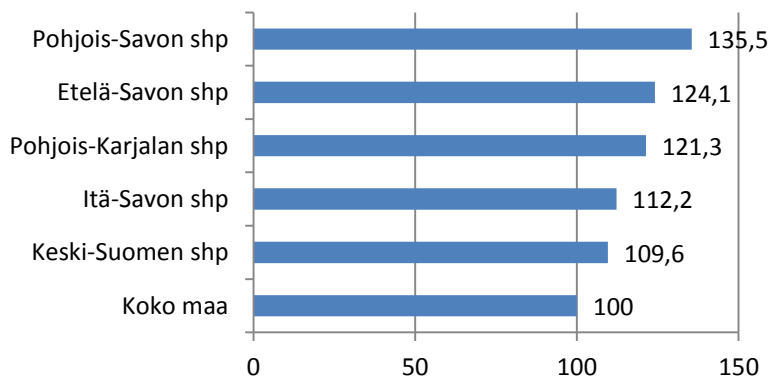
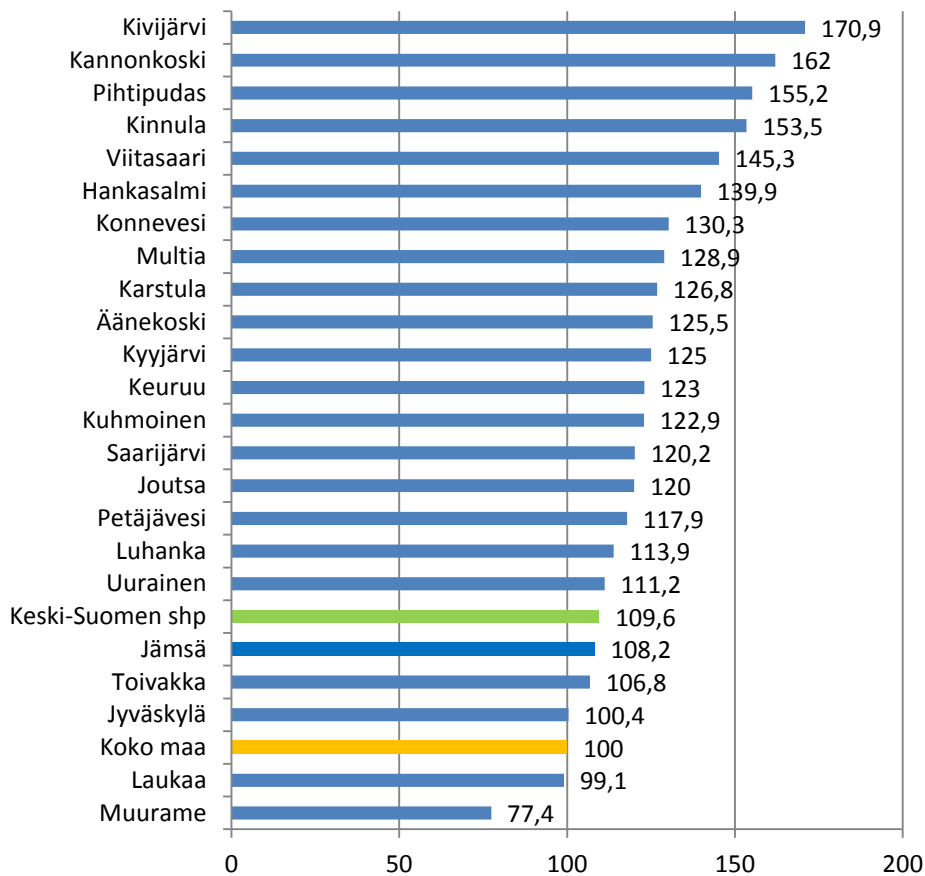


Kuva 8. Toimeentulotuki, euroa / asukas Keski- ja Itä-Suomessa vuonna 2014 (Lähde: Sotkanet, id: 451)

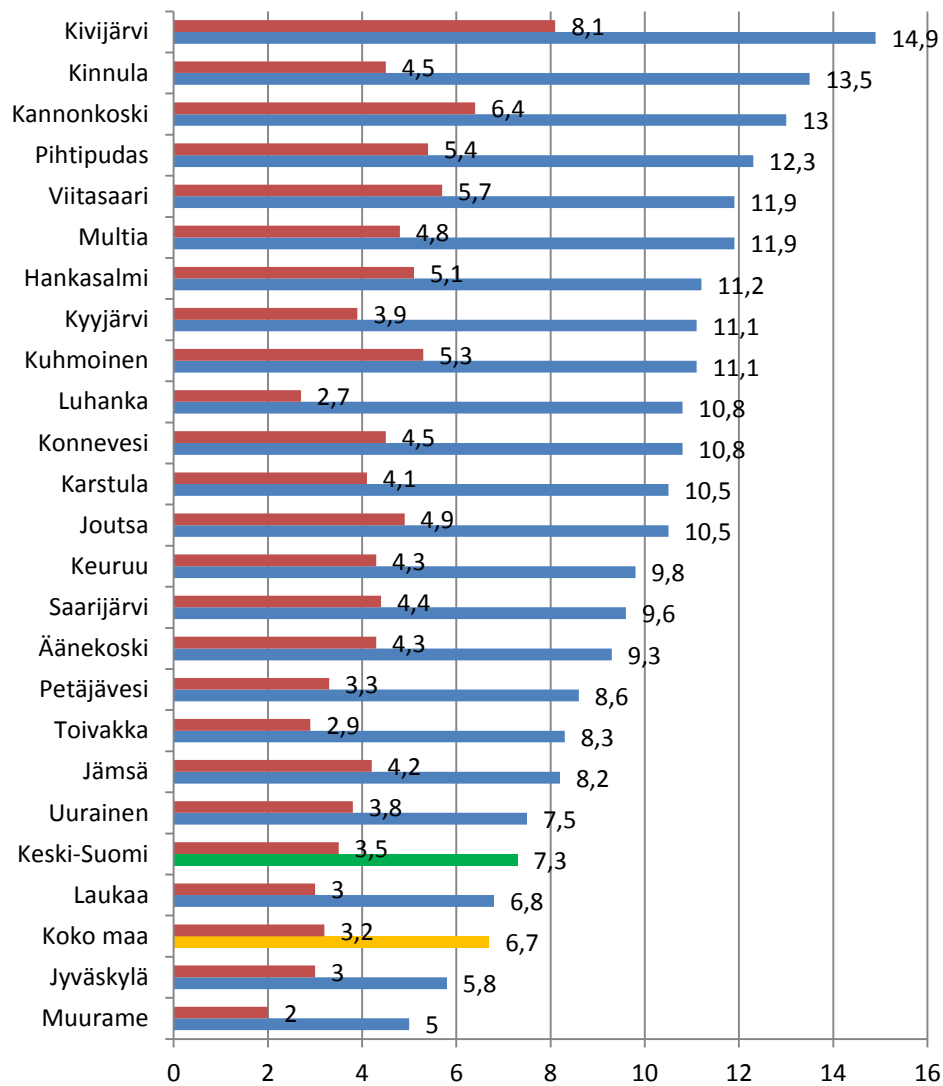


Kuva 9. Jätetyt velkajärjestelyhakemukset, lkm Keski- ja Itä-Suomessa vuosina 2010–2014 (Lähde: Sotkanet, [id: 2461](#))

Työkyvyttömyys

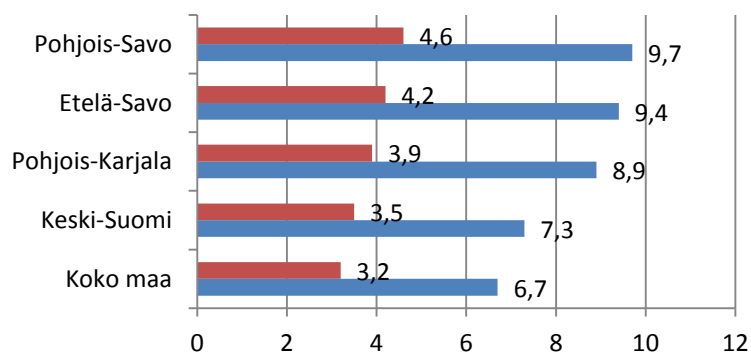


Kuva 10. Kelan työkyvyttömyysindeksi Keski- ja Itä-Suomessa vuonna 2014, ikävakioitu (Lähde: SOTKANet [Info 2495](#))



■ Mielenterveyden ja käyttäytymisen häiriöiden vuoksi työkyvyttömyyseläkettä saavat, % 16 - 64-vuotiaista

■ Työkyvyttömyyseläkettä saavat, % 16 - 64-vuotiaista

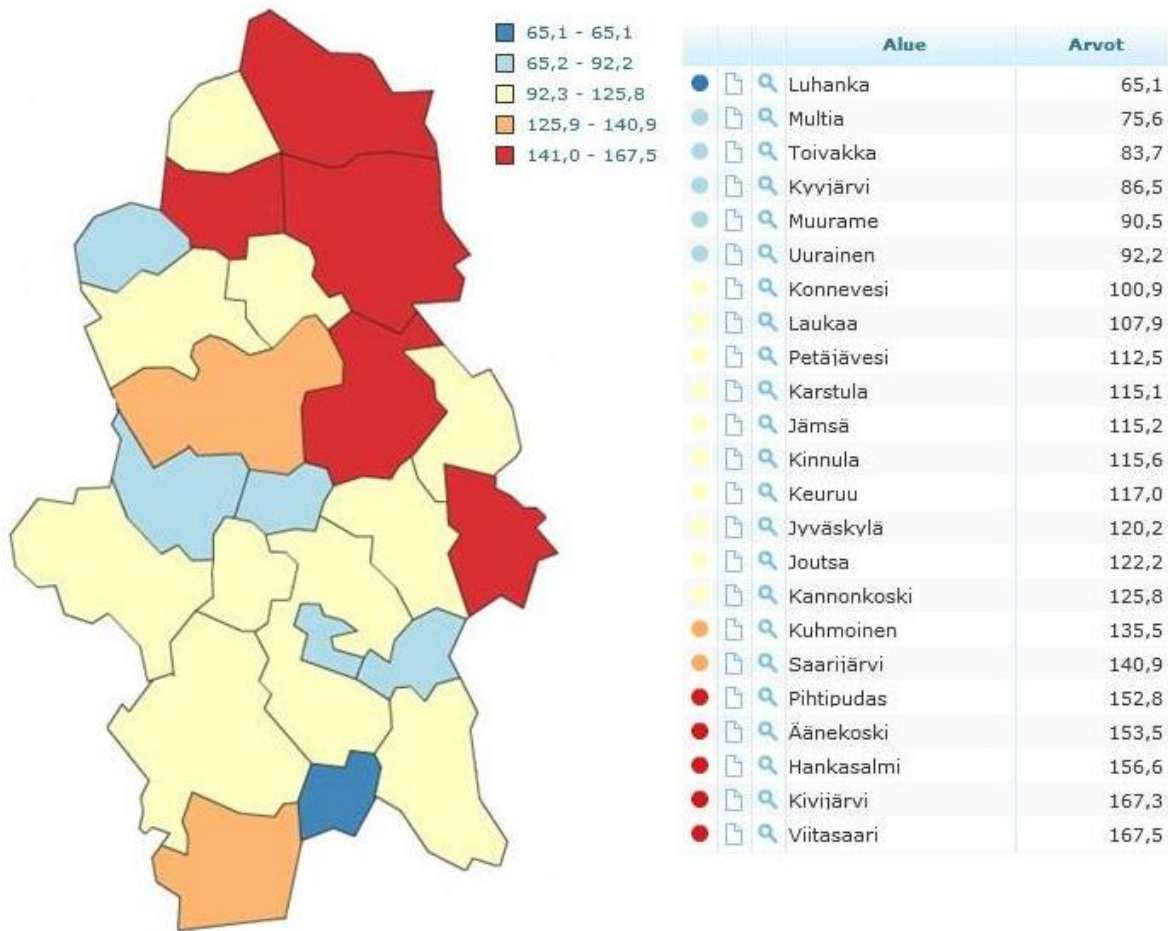


■ Mielenterveyden ja käyttäytymisen häiriöiden vuoksi työkyvyttömyyseläkettä saavat, % 16 - 64-vuotiaista

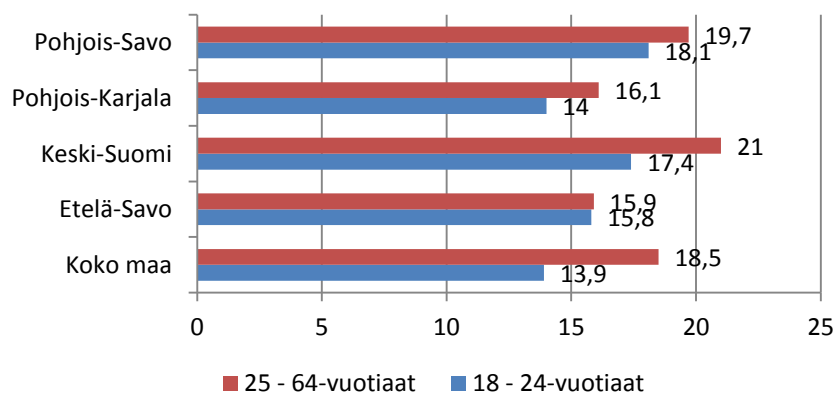
■ Työkyvyttömyyseläkettä saavat, % 16 - 64-vuotiaista

Kuva 11. Työkyvyttömyyseläkettä saavat sekä mielenterveyden ja käyttäytymisen häiriöiden vuoksi työkyvyttömyyseläkettä saavat Keski-Suomessa, % 16–64-vuotiaista (Lähde: SOTKANet, info [ind 2424](#), info [ind. 3218](#))

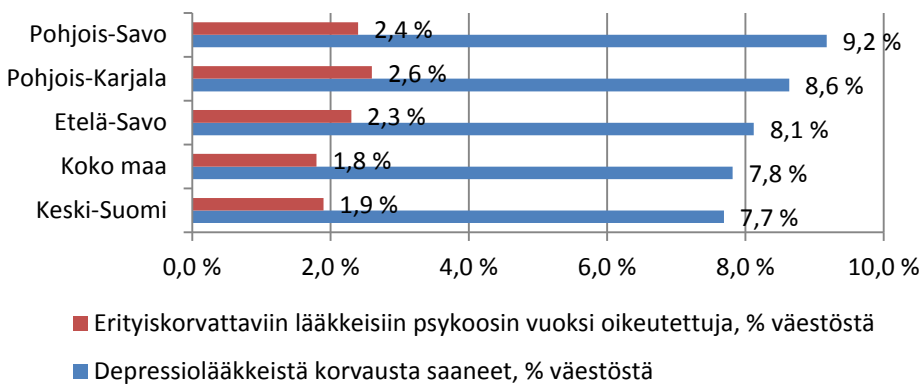
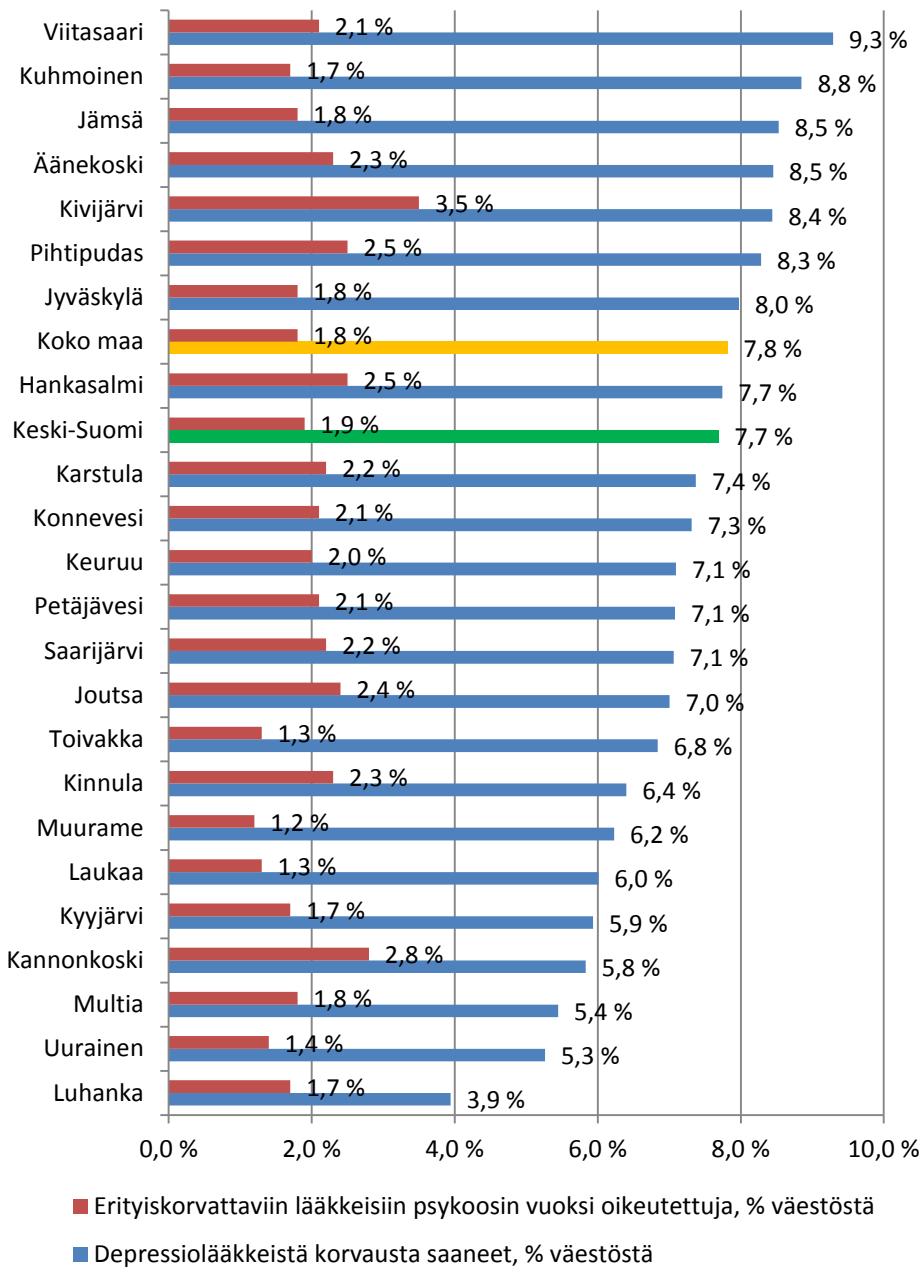
Mielenterveys ja masennus



Kuva 12. Mielenterveysindeksi, ikävakioitu (Lähde: Terveystemme Atlas, Terveystemme.fi, luokitteluperuste: Luonnollinen jako, 5 luokkaa)

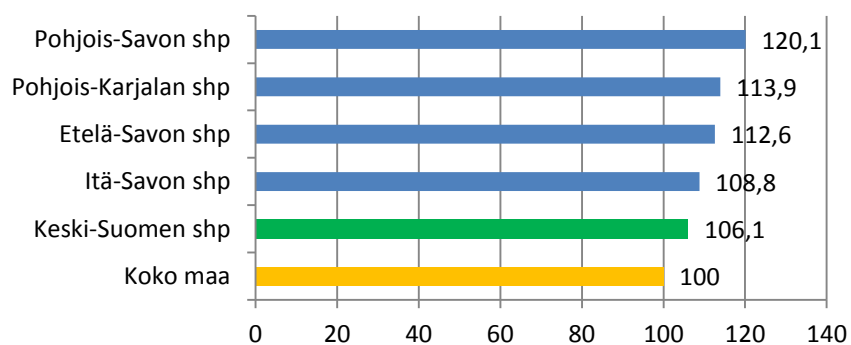
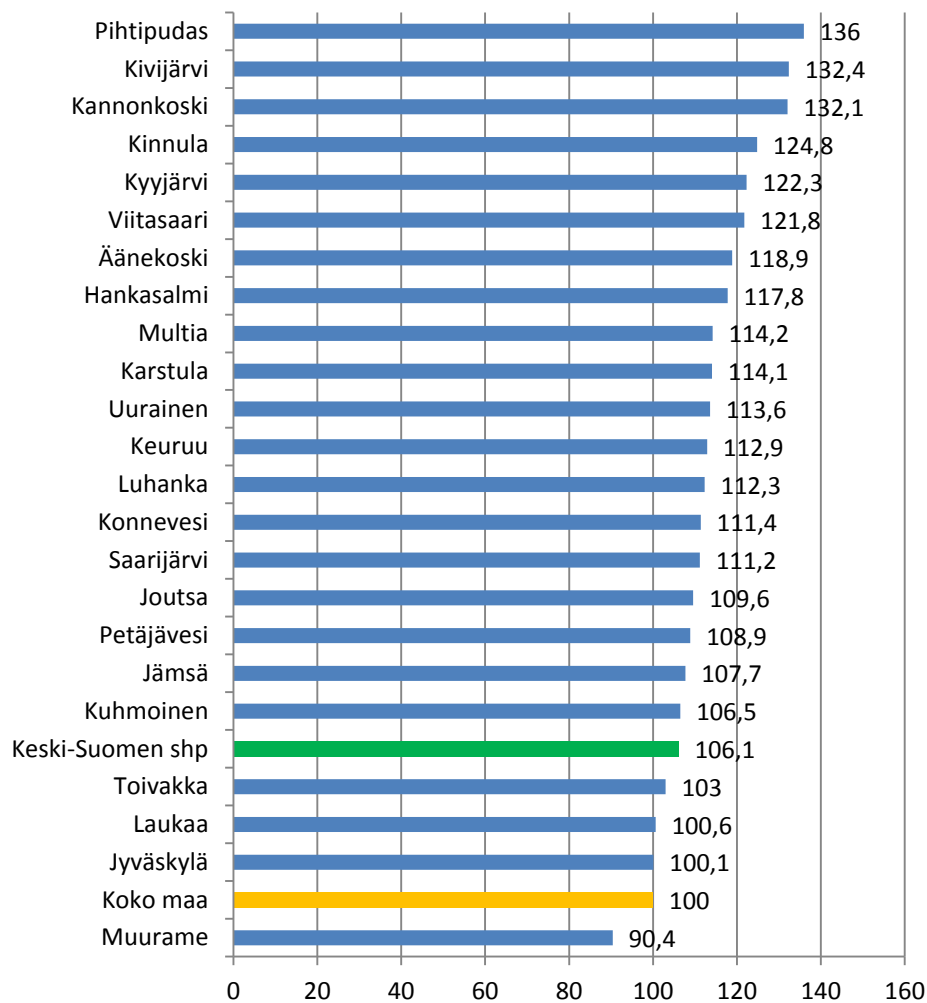


Kuva 13. Mielenterveysperusteisesti sairauspäivärahaa saaneet / 1000 vastaavanikäistä vuonna 2014

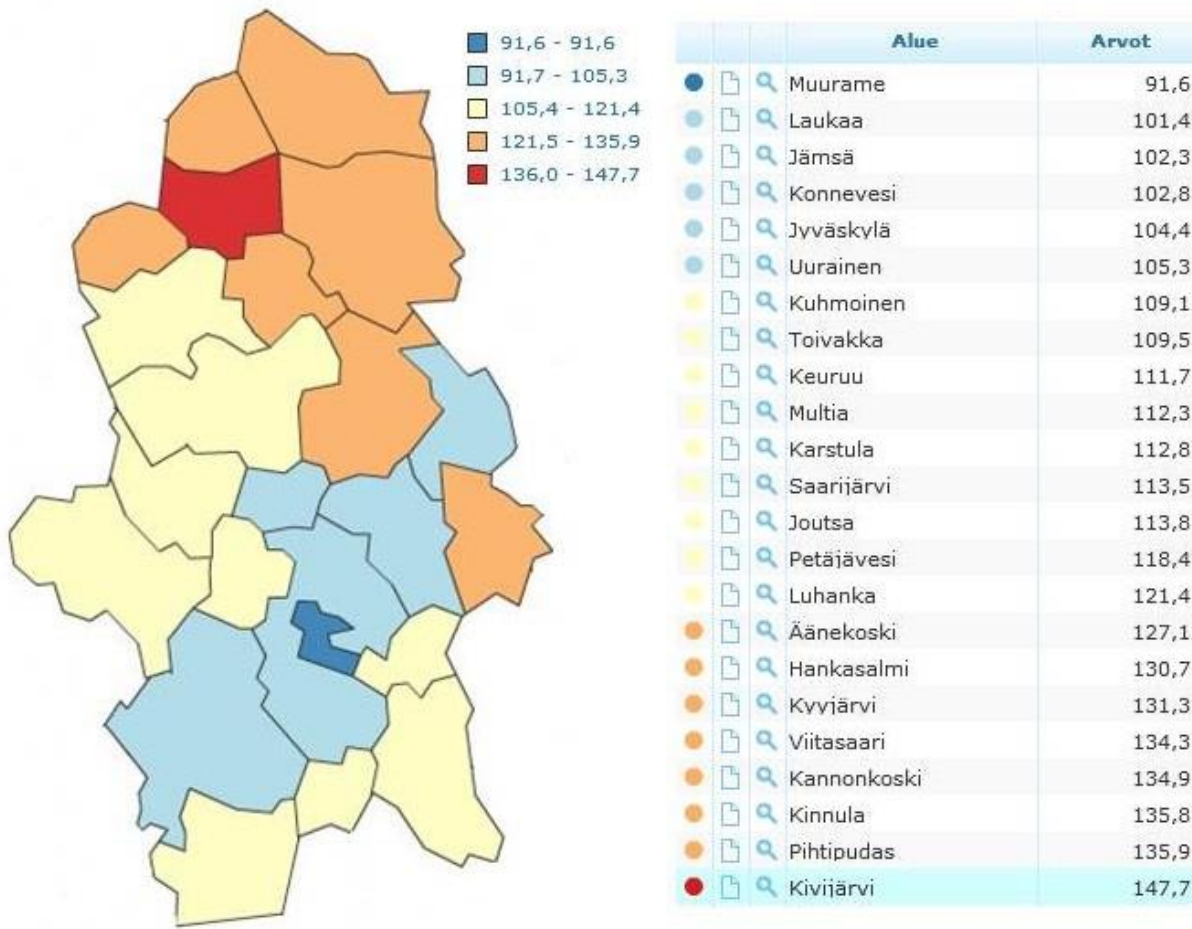


Kuva 14. Erityiskorvattaviin lääkkeisiin psykoosin vuoksi oikeutettuja ja depressiolääkkeistä korvausta saaneet Keski- ja Itä-Suomessa vuonna 2014, % väestöstä (Lähde: SOTKANet, yhteenveto koottu ikäkausitilastoista 0-17, 18-24, 25-65, yli 65)

Sairastavuus

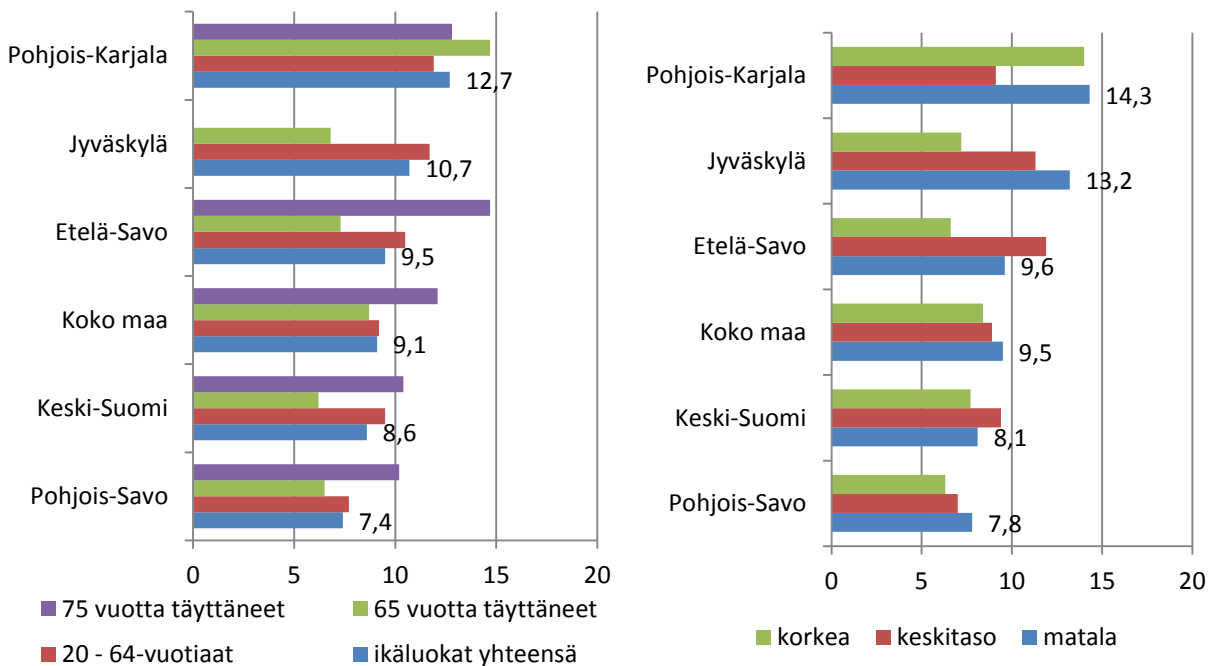


Kuva 15. Kelan sairastavuusindeksi Keski- ja Itä-Suomen sairaanhoitopiireissä vuonna 2014, ikävakioitu (Lähde: Sotkanet, info [ind. 184](#))



Kuva 16. THL:n sairastavuusindeksi, ikävakioitu (Lähde: Terveystemme Atlas, Terveystemme.fi, luokitteluperuste: Luonnollinen jako, 5 luokkaa)

Yksinäisyys



Kuva 17. Itsensä yksinäiseksi tuntevien osuus (%) väestössä, eri ikäryhmissä ja koulutustasoilla Keski- ja Itä-Suomen alueella vuonna 2014 (Lähde: Sotkanet, ind. 4284, ind. 4285, ind. 4286, ind. 4287, ind. 4288, ind. 4289, ind. 4290)

Asunnottomuus

Taulukko 5. Asunnottomat Keski-Suomessa vuonna 2015 (Lähde: ARA: [Asunnottomat 2015 \(Selvitys 1/2016\)](#), [Liite 1. Asunnottomuus kunnissa 2015](#))

Kunta	Asunnottomat yhteensä		Yksinäiset asunnottomat					Perheet ja pariskunnat	
	yksinäiset ja perheelliset asunnottomat	asunnottomia/1000 asukasta	Yksinäiset	pitkäaikais-asunnottomia	naiset	nuoria alle 25-vuotiaita	maahanmuuttajia	Yhteensä	maahanmuuttajaperheitä
Jyväskylä	119	0,9	115	33	32	40	2	2	0
Keuruu	2	0,2	2	0	0	2	0	0	0
Laukaa	10	0,5	10	4	0	3	0	0	0
Muurame	8	0,8	8	4	0	2	0	0	0
Petäjävesi	4	1,0	4	0	2	2	0	0	0
Pihtipudas	1	0,2	1	0	0	0	0	0	0
Saarijärvi	8	0,8	8	2	2	2	0	0	0
Uurainen	1	0,2	1	1	0	0	0	0	0
Viitasaari	1	0,3	1	0	0	0	0	0	0
Keski-Suomi yhteensä	154	0,6	150	44	36	51	2	2	0

Taulukko 6. Asunnottomat Itä-Suomessa vuonna 2015

Maakunta	Kuntien määrä, joissa asunnottomia	Yksinäiset ja perheelliset asunnottomat	Asunnottomia / 1000 asukasta
Etelä-Savo	4	56	0,4
Pohjois-Savo	5	135	0,5
Pohjois-Karjala	7	90	0,5
Koko maa	114	7898	1,4

Terveyden edistäminen (TEA-viisari)

Johtaminen

Taulukko 7. Terveyskeskuksessa on johtoryhmän vuoden 2009 jälkeen vahvistama TOIMEENPANOSUUNNITELMA seuraavissa kansanterveyshaasteissa

	Keski-Suomen maakunta	Pohjois-Savon maakunta	Etelä-Savon maakunta	Pohjois-Karjalan maakunta	Koko maa
Itsemurhien ehkäisy	11 Paljon kehittävää	30 Toteutuu vaihtelevasti	85 Toteutuu hyvin	86 Toteutuu hyvin	63 Toteutuu vaihtelevasti
Diabeteksen ehkäisy	100 Kyllä	50 Toteutuu vaihtelevasti	100 Kyllä	89 Toteutuu hyvin	93 Toteutuu hyvin
Päihdehaittojen vähentäminen	100 Kyllä	96 Toteutuu hyvin	100 Kyllä	100 Kyllä	94 Toteutuu hyvin
Tupakoinnin vähentäminen	100 Kyllä	50 Toteutuu vaihtelevasti	100 Kyllä	93 Toteutuu hyvin	93 Toteutuu hyvin
Terveyserojen kaventaminen	99 Toteutuu hyvin	50 Toteutuu vaihtelevasti	100 Kyllä	97 Toteutuu hyvin	90 Toteutuu hyvin
Lasten huomioiminen perheissä, joissa on mielenterveys- tai päihdeongelma	100 Kyllä	50 Toteutuu vaihtelevasti	100 Kyllä	100 Kyllä	91 Toteutuu hyvin

Taulukko 8. Tämän tai edellisen valtuustokauden aikana on sovittu yhteistyöstä terveyskeskuksen ja sairaanhoitopiirin välillä seuraavissa asioissa

	Keski-Suomen maakunta	Pohjois-Savon maakunta	Etelä-Savon maakunta	Pohjois-Karjalan maakunta	Koko maa
Mielenterveysongelmien ja päihdehaittojen vähentäminen	100 Kyllä	31 Toteutuu vaihtelevasti	98 Toteutuu hyvin	85 Toteutuu hyvin	73 Toteutuu vaihtelevasti
Tupakkatuotteiden käytön vähentäminen	96 Toteutuu hyvin	18 Paljon kehitettävää	16 Paljon kehitettävää	72 Toteutuu vaihtelevasti	43 Toteutuu vaihtelevasti
Terveyden edistämisen alueellinen koordinaatio	100 Kyllä	96 Toteutuu hyvin	100 Kyllä	97 Toteutuu hyvin	83 Toteutuu hyvin
Lapsen, perheen tai opiskelijan erityisen tuen tarpeen arviointi ja tuen järjestäminen	91 Toteutuu hyvin	0 Ei	82 Toteutuu hyvin	74 Toteutuu vaihtelevasti	63 Toteutuu vaihtelevasti

Taulukko 9. Terveyskeskuksen toiminta-alueella on määritelty ensisijainen vastuutaho, jonka tehtävänä on huolehtia kunnan/kuntien asukkaiden terveyden ja hyvinvoinnin sekä niihin vaikuttavien tekijöiden seurannasta ja tulosten raportoinnista? (terveydenhuoltolain 12 §)

	Keski-Suomen maakunta	Pohjois-Savon maakunta	Etelä-Savon maakunta	Pohjois-Karjalan maakunta	Koko maa
Kunnan asukkaiden terveydentilan seurannan ja tulosten raportoinnin vastuutaho	96 Toteutuu hyvin	80 Toteutuu hyvin	98 Toteutuu hyvin	96 Toteutuu hyvin	94 Toteutuu hyvin
Ehkäisevän mielenterveystyön vastuuhenkilö	44 Toteutuu vaihtelevasti	96 Toteutuu hyvin	100 Kyllä	100 Kyllä	93 Toteutuu hyvin
Päihdehaittojen vähentämisestä vastaava hoitaja/lääkäri	44 Toteutuu vaihtelevasti	96 Toteutuu hyvin	100 Kyllä	94 Toteutuu hyvin	92 Toteutuu hyvin

Seuranta ja tarveanalyysi

Taulukko 10. Väestön päihdehaittojen kehityksen ja masennuksen yleisyyden seuranta ja tarveanalyysi terveyskeskuksissa vuonna 2014 Keski- ja Itä-Suomessa

	Keski-Suomen maakunta	Pohjois-Savon maakunta	Etelä-Savon maakunta	Pohjois-Karjalan maakunta	Koko maa
Raportointi ikäryhmittäin luottamushenkilöille					
Päihdehaittojen kehitys	23 Paljon kehitettävää	0 Ei	67 Toteutuu vaihtelevasti	69 Toteutuu vaihtelevasti	36 Toteutuu vaihtelevasti
Masennuksen yleisyys	9 Paljon kehitettävää	19 Paljon kehitettävää	5 Paljon kehitettävää	65 Toteutuu vaihtelevasti	26 Toteutuu vaihtelevasti
Raportointi sukupuolittain luottamushenkilöille					
Päihdehaittojen kehitys	23 Paljon kehitettävää	0 Ei	0 Ei	60 Toteutuu vaihtelevasti	28 Toteutuu vaihtelevasti
Masennuksen yleisyys	9 Paljon kehitettävää	19 Paljon kehitettävää	0 Ei	61 Toteutuu vaihtelevasti	19 Paljon kehitettävää
Raportointi koulutusryhmittäin luottamushenkilöille					

Päihdehaittojen kehitys	7 Paljon kehitettävää	0 Ei	0 Ei	56 Toteutuu vaihtelevasti	11 Paljon kehitettävää
Masennuksen yleisyys	0 Ei	0 Ei	0 Ei	56 Toteutuu vaihtelevasti	8 Paljon kehitettävää
Suunnitelmallinen seuranta					
Päihdehaittojen kehitys	99 Toteutuu hyvin	24 Paljon kehitettävää	94 Toteutuu hyvin	80 Toteutuu hyvin	68 Toteutuu vaihtelevasti
Masennuksen yleisyys	99 Toteutuu hyvin	81 Toteutuu hyvin	53 Toteutuu vaihtelevasti	73 Toteutuu vaihtelevasti	66 Toteutuu vaihtelevasti
Raportointi toimintakertomuksessa					
Päihdehaittojen kehitys	27 Toteutuu vaihtelevasti	68 Toteutuu vaihtelevasti	67 Toteutuu vaihtelevasti	79 Toteutuu hyvin	53 Toteutuu vaihtelevasti
Masennuksen yleisyys	14 Paljon kehitettävää	75 Toteutuu vaihtelevasti	5 Paljon kehitettävää	71 Toteutuu vaihtelevasti	55 Toteutuu vaihtelevasti

Voimavarat ja erityisosaamisen saatavuus

Taulukko 11. Terveyskeskuksessa on käytettävissä depressio- ja päihdehoitajan erityisosaamista omana toimintana tai ostopalveluna (TEA-viisari)

	Keski-Suomen maakunta	Pohjois-Savon maakunta	Etelä-Savon maakunta	Pohjois-Karjalan maakunta	Koko maa
Depressiohoitaja	100 Kyllä	46 Toteutuu vaihtelevasti	39 Toteutuu vaihtelevasti	77 Toteutuu hyvin	82 Toteutuu hyvin
Päihdehoitaja	100 Kyllä	96 Toteutuu hyvin	100 Kyllä	94 Toteutuu hyvin	89 Toteutuu hyvin

Yhteiset käytännöt

Taulukko 12. Terveyskeskuksessa on kirjattu käytäntö toiminnasta seuraavien ongelmien tunnistamisessa

	Keski-Suomen maakunta	Pohjois-Savon maakunta	Etelä-Savon maakunta	Pohjois-Karjalan maakunta	Koko maa
Lääkeriippuvuus	100 Kyllä	28 Toteutuu vaihtelevasti	48 Toteutuu vaihtelevasti	87 Toteutuu hyvin	75 Toteutuu hyvin
Masennus	100 Kyllä	96 Toteutuu hyvin	100 Kyllä	87 Toteutuu hyvin	96 Toteutuu hyvin
Perheen erityisen tuen tarve	100 Kyllä	96 Toteutuu hyvin	100 Kyllä	87 Toteutuu hyvin	94 Toteutuu hyvin
Opiskelijan erityisen tuen tarve	96 Toteutuu hyvin	96 Toteutuu hyvin	100 Kyllä	90 Toteutuu hyvin	90 Toteutuu hyvin

Nuorten mielenterveysongelmat	100 Kyllä	96 Toteutuu hyvin	100 Kyllä	87 Toteutuu hyvin	90 Toteutuu hyvin
--------------------------------------	--------------	----------------------	--------------	----------------------	----------------------

Taulukko 13. Terveyskeskuksessa on kirjattu käytäntö, jonka mukaan tarjotaan tukea ja ohjausta seuraavissa asioissa

	Keski-Suomen maakunta	Pohjois-Savon maakunta	Etelä-Savon maakunta	Pohjois-Karjalan maakunta	Koko maa
Tupakoinnin lopettamisen tuki	100 Kyllä	96 Toteutuu hyvin	96 Toteutuu hyvin	94 Toteutuu hyvin	90 Toteutuu hyvin
Huumausaineiden käyttäjille neuvontaa	100 Kyllä	50 Toteutuu vaihtelevasti	93 Toteutuu hyvin	86 Toteutuu hyvin	87 Toteutuu hyvin
Alkoholin käytön vähentäminen	100 Kyllä	96 Toteutuu hyvin	96 Toteutuu hyvin	94 Toteutuu hyvin	91 Toteutuu hyvin
Lapsen ja perheen erityisen tuen tarve	44 Toteutuu vaihtelevasti	96 Toteutuu hyvin	100 Kyllä	90 Toteutuu hyvin	90 Toteutuu hyvin
Opiskelijan erityisen tuen tarve	96 Toteutuu hyvin	96 Toteutuu hyvin	100 Kyllä	97 Toteutuu hyvin	90 Toteutuu hyvin

Taulukko 14. Terveyskeskuksessa on kirjattu toimintaohje tuen ja ohjauksen tarjoamisesta seuraaville ryhmille

	Keski-Suomen maakunta	Pohjois-Savon maakunta	Etelä-Savon maakunta	Pohjois-Karjalan maakunta	Koko maa
Lapsille vanhemman kärsiessä mielenterveys-/päihdeongelmista	100 Kyllä	27 Toteutuu vaihtelevasti	16 Paljon kehitettävää	79 Toteutuu hyvin	43 Toteutuu vaihtelevasti
Muiden mielenterveyspotilaiden omaisille tai läheisille	36 Toteutuu vaihtelevasti	9 Paljon kehitettävää	90 Toteutuu hyvin	81 Toteutuu hyvin	39 Toteutuu vaihtelevasti

Taulukko 15. AUDIT-testi, nuorten päihdemittari ADSUME tai muu vastaava mittari on käytössä alkoholinkäytön varhaiseen tunnistamiseen ja puuttumiseen

	Keski-Suomen maakunta	Pohjois-Savon maakunta	Etelä-Savon maakunta	Pohjois-Karjalan maakunta	Koko maa
Yhteensä	86	70	90	95	83
Kouluterveydenhuollossa	100 Kyllä	100 Kyllä	100 Kyllä	100 Kyllä	94 Toteutuu hyvin
Opiskeluterveydenhuollossa	100 Kyllä	100 Kyllä	100 Kyllä	100 Kyllä	96 Toteutuu hyvin
Terveysaseman lääkärien vastaanotolla	67 Toteutuu vaihtelevasti	41 Toteutuu vaihtelevasti	65 Toteutuu vaihtelevasti	82 Toteutuu hyvin	71 Toteutuu vaihtelevasti
Terveysaseman terveydenhoitajien/sairaanhoitajien vastaanotolla	76 Toteutuu hyvin	41 Toteutuu vaihtelevasti	94 Toteutuu hyvin	100 Kyllä	76 Toteutuu hyvin

Taulukko 16. Terveyskeskuksen KOULU- ja OPISKELUTERVEYDENHUOLLOSSA on yhteinen käytäntö seuraavissa TUPAKKATUOTTEIDEN KÄYTTÖÄ koskevissa asioissa

	Keski-Suomen maakunta	Pohjois-Savon maakunta	Etelä-Savon maakunta	Pohjois-Karjalan maakunta	Koko maa
Tupakoinnin selvittäminen ja kirjaaminen - Yhteensä	71	40	92	69	59
Tilastoyhteenvetojen laatiminen tupakoitsijoiden osuudesta	73 Toteutuu vaihtelevasti	0 Ei	77 Toteutuu hyvin	54 Toteutuu vaihtelevasti	31 Toteutuu vaihtelevasti
Koululaisen tupakkatuotteiden käytön selvittäminen	100 Kyllä	62 Toteutuu vaihtelevasti	97 Toteutuu hyvin	75 Toteutuu hyvin	86 Toteutuu hyvin
Koululaisen perheen tupakkatuotteiden käytön selvittäminen	44 Toteutuu vaihtelevasti	62 Toteutuu vaihtelevasti	94 Toteutuu hyvin	75 Toteutuu hyvin	66 Toteutuu vaihtelevasti
Opiskelijan tupakkatuotteiden käytön selvittäminen	100 Kyllä	62 Toteutuu vaihtelevasti	97 Toteutuu hyvin	75 Toteutuu hyvin	85 Toteutuu hyvin
Opiskelijan perheen tupakkatuotteiden käytön selvittäminen	37 Toteutuu vaihtelevasti	16 Paljon kehitettävää	94 Toteutuu hyvin	65 Toteutuu vaihtelevasti	31 Toteutuu vaihtelevasti

Terveystarkastukset

Taulukko 17. Tarjottiinko terveyskeskuksessa vuonna 2013 määräaikaista yleisiä terveystarkastuksia seuraaville ikäryhmille tai muille erityisryhmille?

	Keski-Suomen maakunta	Pohjois-Savon maakunta	Etelä-Savon maakunta	Pohjois-Karjalan maakunta	Koko maa
Terveystarkastukset Yhteensä	44	20	43	76	40
16–17-vuotiaat koulutuksen ulkopuolella olevat nuoret	17 Paljon kehitettävää	0 Ei	0 Ei	63 Toteutuu vaihtelevasti	11 Paljon kehitettävää
Työttömät	100 Naisille ja miehille	45 Toteutuu vaihtelevasti	87 Toteutuu hyvin	100 Naisille ja miehille	84 Toteutuu hyvin
Muut ikäryhmät (18–29-vuotiaille, 30–63-vuotiaille tai Yli 63-vuotiaille)	17 Paljon kehitettävää	14 Paljon kehitettävää	43 Toteutuu vaihtelevasti	69 Toteutuu vaihtelevasti	38 Toteutuu vaihtelevasti

Palvelujen käyttötietoja

Kuntouttava työtoiminta

Taulukko 18. Kuntouttavaan työtoimintaan vuonna 2013 osallistuneet Keski- ja Itä-Suomessa (<http://urn.fi/URN:NBN:fi-fe2014062729543>)

	Kuntouttavan työtoiminnan asiakkaita	Asiakkaita / 1000 asukasta	Asiakkaita / 1000 15–64 -vuotiasta kohden	Kuntien vastausosuus	Vastanneiden kuntien lukumäärä	Vastanneiden kuntien väestöpeitto
Etelä-Savo	1 027	6,7	11,1	85,7	12	97,3
Pohjois-Savo	1 068	4,3	6,8	100,0	20	100,0
Pohjois-Karjala	1 376	8,3	13,2	100,0	13	100,0
Keski-Suomi	1 638	5,9	9,4	95,7	22	99,1
Koko maa yhteensä	23 386	4,3	6,7	90,6	290	96,6

Mielenterveys- ja psykiatriset palvelut

Taulukko 19. Toteutuneet mielenterveystyön perusterveydenhuollon käynnit Keski-Suomessa palveluntuottajittain vuonna 2015 (AvoHILMO)

	Mielenterveystyö
Jokilaakson Terveys Oy	-
Jyväskylän päihdepalvelukeskus	2
Jyväskylän yhteistoiminta-alueen terveyskeskus JYTE	6736
Jämsän kaupunki	5384
Keski-Suomen seututerveyskeskus	5795
Kinnulan terveyskeskus	184
Perusturvaliikelaitos Saarikka	6121
Viitasaaren kaupunki / Wiitaunioni	7038
Äänekosken terveysasema	8358
Yhteensä	39 619

Taulukko 20. Mielenterveystyön asiakkaat ja käynnit perusterveydenhuollossa kunnittain vuonna 2015 (AvoHILMO)

	Mielenterveystyö	
	Asiakkaat	Käynnit
Keski-Suomi	5 888	37 748
Hankasalmi	109	297
Joutsa	2	3
Jyväskylä	1 818	5 429
Jämsä	865	4 819
Kannonkoski	45	375
Karstula	151	1 383
Keuruu	462	4 814
Kinnula	62	390
Kivijärvi	50	295

Konnevesi	4	23
Kuhmoinen	65	242
Kyyjärvi	39	387
Laukaa	22	64
Luhanka		
Multia	57	449
Muurame	117	349
Petäjavesi	52	265
Pihtipudas	264	2 056
Saarijärvi	409	3 703
Toivakka	2	7
Uurainen	27	125
Viitasaari	374	4 005
Äänekoski	931	8 268

Taulukko 21. Mielenterveystyön käyntien odotusajat perusterveydenhuollossa (käynti toteutunut) palveluntuottajittain vuonna 2015 (AvoHILMO)

Käynnit Mielenterveystyö	0 päivää	1-3 päivää	4-7 päivää	8-14 päivää	15-30 päivää	31-90 päivää	Yli 90 päivää	Kaikki odottajat
Jokilaakson Terveys Oy								
Jyväskylän yhteistoiminta-alueen terveyskeskus Jyte/terveydenhuolto								
Jämsän kaupunki								
Keski-Suomen seututerveyskeskus	10							10
Kinnulan terveyskeskus	15			1				16
Perusturvallielaitos Saarikka	188	99	147	113	134	93		774
Viitasaaren kaupunki / Wiitaunioni	356	9	5	9	11	3		393
Äänekosken terveysasema	161	82	142	184	167	96		832
Keski-Suomi	730	190	294	307	312	192		2 025

Taulukko 22. Mielenterveysystistä johtuvat avohoitokäynnit Keski-Suomessa vuonna 2014

	Perusterveydenhuollon mielenterveyden lääkärikäynnit / 1 000 asukasta	Perusterveydenhuollon mielenterveyskäynnit (muu ammattiryhmä kuin lääkärit) / 1 000 asukasta	Perusterveydenhuollon mielenterveyskäynnit yhteensä / 1 000 asukasta	Psykiatrian erikoisalojen avohoitokäynnit / 1 000 asukasta	Erikoissairaanhoidon avohoitokäynnit, psykiatria / 1000 18 vuotta täyttäneitä	Aikuisten mielenterveyden avohoitokäynnit / 1 000 18 vuotta täyttäneitä
Koko maa	11,3	105	117	340,4	314	457,1
Etelä-Savo	17,2	178	196	341,6	282,2	506,8
Keski-Suomi	15,6	102	118	369,9	361,8	508,2
Pohjois-Karjala	22	242	264	191,1	158,7	480,4
Pohjois-Savo	13,7	140	154	523,8	490,3	657,2
Hankasalmi	1,1	32	34	388,2	328	369,3

Joutsa	0	3	3	273,9	265,3	269,2
Jyväskylä	0,4	28	29	537,7	547	582,7
Jämsä	32,9	184	217	42,1	15,6	279,3
Kannonkoski	39,3	144	183	126,1	34,6	256
Karstula	50,2	255	306	122,7	72,3	443,2
Keuruu	58,8	358	417	134,4	93,1	595,4
Kinnula	19,3	140	160	113,8	49,3	248,7
Kivijärvi	51,4	183	235	94,9	37,6	317,3
Konnevesi	1,1	3	4	446,8	474,8	479,9
Kuhmoinen	22,3	77	99	12,2	13,8	125,8
Kyyjärvi	21,4	147	168	52,2	21,9	226,8
Laukaa	0,2	2	2	489,6	577,8	580,5
Luhanka	0	0	0	40,7	42,4	42,4
Multia	28,9	200	229	275,1	242,3	523
Muurame	0,1	25	25	304,9	261	295,5
Petäjävesi	8,6	54	62	341,3	304,5	386,4
Pihtipudas	55,6	250	306	163,1	107,1	487,5
Saarijärvi	69,8	316	386	97,6	65,2	531,1
Toivakka	0,8	0	1	173,5	159,7	160,8
Urainen	1,4	13	15	322,6	311,6	332,3
Viitasaari	77,7	503	581	133,9	75,5	759,2
Äänekoski	45,8	284	330	129,6	77,7	494,7

Taulukko 23. Palvelu- ja tukiasunnot, mielenterveysongelmaiset asukkaat 31.12.2014, kunnan kustantamat palvelut

Palvelu- ja tukiasunnot, mielenterveysongelmaiset asukkaat 31.12., kunnan kustantamat palvelut	
Koko maa	8843
Etelä-Savo	324
Keski-Suomi	450
Pohjois-Karjala	368
Pohjois-Savo	716
Hankasalmi	8
Joutsa	5
Jyväskylä	168
Jämsä	55
Kannonkoski	4
Karstula	10
Keuruu	20
Kinnula	5
Kivijärvi	15
Konnevesi	0
Kuhmoinen	3
Kyyjärvi	1
Laukaa	25
Luhanka	0
Multia	1
Muurame	13
Petäjävesi	8
Pihtipudas	20
Saarijärvi	22

Toivakka	2
Uurainen	3
Viitasaari	13
Äänekoski	49

Taulukko 24. Ensisuojat, asumispäiviä vuoden aikana 2014

	Kuntayhteisöiltä ostetut palvelut	Muilta ostetut palvelut	Kunnan kustantamat palvelut
Koko maa	5559	11564	67854
Etelä-Savo	4319	0	4319
Keski-Suomi	0	1202	1202
Pohjois-Karjala	0	0	0
Pohjois-Savo	0	912	912
Jyväskylä	0	1181	1181
Laukaa	0	21	21

Taulukko 25. Psykiatristen sairaalapalvelujen käyttö / 1000 asukasta Keski- ja Itä-Suomessa vuonna 2014

	Psykiatrian laitoshoidon, keskimääräinen hoitoaika	Psykiatrian laitoshoidon hoitotaksot / 1 000 asukasta	Psykiatrian laitoshoidon hoitopäivät / 1 000 asukasta	Psykiatrian laitoshoidon potilaat / 1 000 asukasta
Koko maa	33,9	6,8	221,3	4,7
Etelä-Savo	40,2	6,1	264,9	5
Keski-Suomi	34,6	5	164,8	3,4
Pohjois-Karjala	39,4	6,5	268,5	5,3
Pohjois-Savo	27,1	8,7	274,1	6,1
Hankasalmi	17	6,6	104,6	1,7
Joutsa	13,1	3,1	41	2,9
Jyväskylä	28,8	5,6	178,5	3,8
Jämsä	30,3	5,2	178,8	3,9
Kannonkoski	18,8	5,4	136,9	5,4
Karstula	13,3	8,9	129,5	3
Keuruu	32,4	4,6	160,4	3,2
Kinnula	33,7	1,7	58,3	
Kivijärvi	26,1	5,6	119,8	
Konnevesi	38	2,8	107,4	2,5
Kuhmoinen	19,8	4,6	140,8	5,1
Kyyjärvi	84,5	2,9	241,6	
Laukaa	154,5	3,4	101,7	2,1
Luhanka				0
Multia	39,2	6,2	223,5	4,5
Muurame	29,2	3,2	114,3	2,6
Petäjävesi	14,9	2	297,5	2,7
Pihtipudas	11,2	5,2	170,6	3,3
Saarijärvi	34,2	3,3	152,4	2,2
Toivakka	18	1,2	21,8	
Uurainen	32,9	4,2	145,1	3
Viitasaari	42,8	4,3	205,8	3,7
Äänekoski	33,9	5,9	201,5	4

Taulukko 26. Psykiatrian kuntoutuskotien tilastotietoja, asiakkaita 31.12.2014

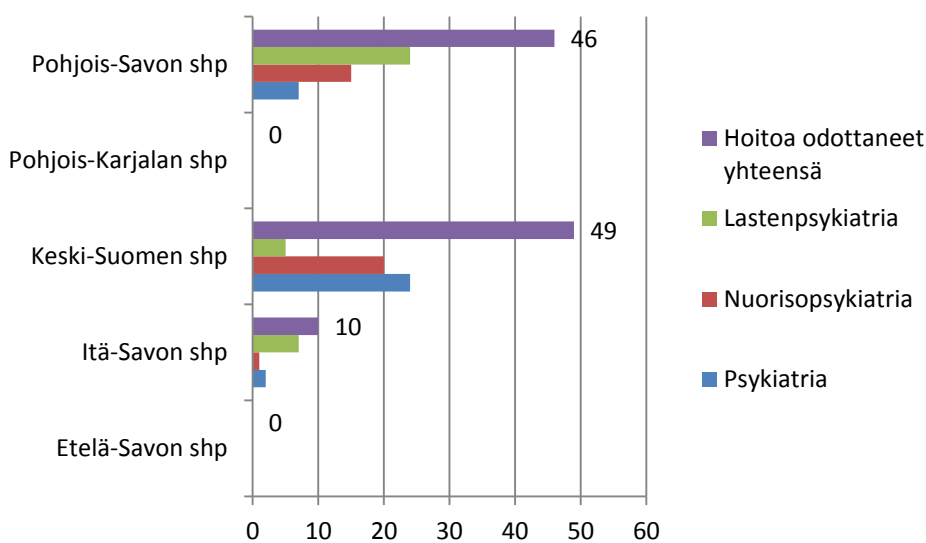
	Asiakkaita	Palveluntuottaja		Henkilökunnan saatavuus	
	yhteensä	kunnan tai kuntayhtymän tuottamat palvelut	järjestön tai yrityksen tuottamat palvelut	ympärivuorokautinen	ei-ympärivuorokautinen
Koko maa	8055	923	7132	4500	3555
Etelä-Savo	308	0	308	221	87
Keski-Suomi	426	48	378	238	188
Pohjois-Karjala	361	5	356	194	167
Pohjois-Savo	568	16	552	285	283
Hankasalmi	5	0	5	5	
Joutsa	6	0	6	6	
Jyväskylä	155	0	155	93	62
Jämsä	40	0	40	31	9
Kannonkoski	5				
Karstula	10	0	10		7
Keuruu	21	0	21	18	
Kinnula	6	0	6		5
Kivijärvi	20	14	6	5	15
Konnevesi	6				
Kuhmoinen		0			
Kyyjärvi		0			
Laukaa	36	0	36	28	8
Luhanka		0	0		
Multia		0			
Muurame		0			
Petäjävesi	22	21			21
Pihtipudas	5	0	5		
Saarijärvi	24		23	11	13
Toivakka		0	0		
Uurainen		0			
Viitasaari	12	0	12	5	7
Äänekoski	39	7	32	14	25

Taulukko 27. Psykiatrinen erikoissairaanhoido 2014 perustiedot

Potilaita - Patienter - Patients	Miesten osuus - Männeandel - Men %	Potilaita - Patienter - Patients	Ikä keskim. - Genomsnittliga ålder - Avg. age	Hoito-päiviä - Vårddyg - Inpatient days	Muutos edelliseen vuoteen - Ändring från föregående år - Change from previous year %	Hoito-päiviä - Vårddyg - Inpatient days / 1000 asukasta - invånare - inh.	Hoito-jaksot - Vårdperioder - Inpatient episodes	Muutos edelliseen vuoteen - Ändring från föregående år - Change from previous year %	Hoitoaika keskim. (vrk) - Vårdperiodernas genomsnittliga längd (dygn) - Avg. length of stay (days)	Käyntien potilaita - Patienter inom öppenvården - Outpatients	Käyntejä - Öppen-vården - besök - Outpatient visits	Muutos edelliseen vuoteen - Ändring från föregående år - Change from previous year %	
		Ändring från föregående år - Change from previous year %			Ändring från föregående år - Change from previous year %								
14 Keski-Suomen shp													
KESKI-SUOMEN SHP													
924	47	3,88	37	45 043	-8	189	1 372	0	35	9 417	101 821	6	
Hankasalmi	9	44	1,57	50	555	-48	97	35	46	218	2 060	2	
Joutsa	14	36	2,58	37	196	-66	36	15	0	167	1 310	-25	
Jyväskylä	517	45	4,4	34	24 239	-8	206	761	-5	29	6 086	73 008	5
Jämsä	86	57		43	3 899	39		113	16	30	138	919	70
Kannonkoski	8	25	4,66	50	202	242	118	8	300	19	32	186	104
Karstula	13	31	2,56	47	555	-36	109	38	100	13	75	526	23
Keuruu	33	48	2,8	39	1 633	4	139	47	15	32	206	1 368	4
Kinnula				51							31	201	48
Kivijärvi				42	304	5	94	8	-43	38	18	118	127
Konnevesi	7	43	2,18	42	304	5	94	8	-43	38	154	1 265	-10
Kyyjärvi											12	73	28
Laukaa	39	49	2,35	33	1 903	4	115	63	9	155	760	9 159	7
Luhanka											9	31	7
Multia	8	63	3,75	47	394	302	185	11	450	39	18	485	92
Muurame	25	48	3,06	27	1 109	25	136	31	41	29	405	2 957	6
Petäjävesi	11	64	2,92	43	1 214	-27	322	8	-47	15	151	1 393	30
Pihtipudas	14	50	2,7	58	727	10	140	22	5	11	121	695	66
Saarijärvi	22	41	1,9	43	1 537	2	133	33	-20	34	177	984	3
Toivakka											59	429	0
Uurainen	11	45	3,53	42	524	36	168	15	15	33	132	1 165	17
Viitasaari	25	64	3,18	42	1 395	-25	178	29	-6	43	160	908	27
Äänekoski	79	46	3,83	40	4 013	-30	195	118	-12	34	404	2 581	0

Taulukko 28. Erikoissairaanhoidon jonotilanne, psykiatria, Hoitoa odottaneet yhteensä vv. 2013–2016

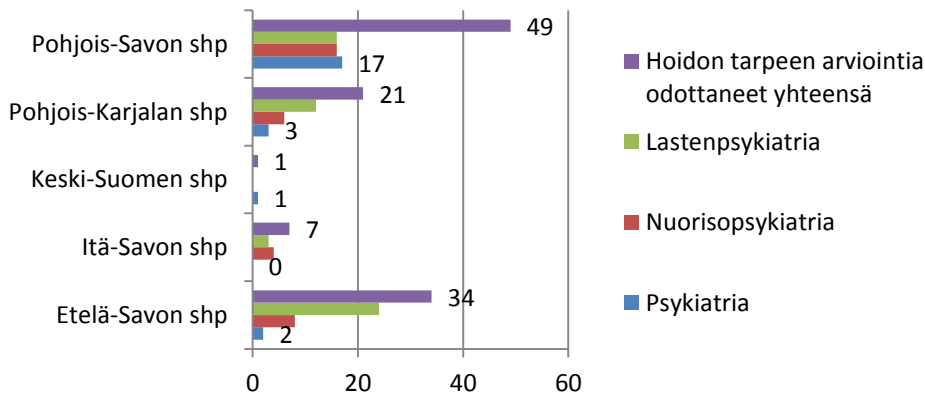
	30.04. 2013	31.08. 2013	31.12. 2013	30.04. 2014	31.08. 2014	31.12. 2014	30.04. 2015	31.08. 2015	31.12. 2015	30.04. 2016
Etelä-Savon shp	18	28	22	51	24				7	
Itä-Savon shp	15	13	6	9	4	15	14	13	3	10
Keski-Suomen shp				26	29	49	43		37	49
Pohjois-Karjalan shp	1	1	0	0	0	0	0	0	0	0
Pohjois-Savon shp	38	33	68	47	20	55	40	12	55	46



Kuva 18. Erikoissairaanhoidon jonotilanne psykiatrian erikoisaloilla, hoitoa odottaneiden määrä Keski- ja Itä-Suomessa 30.4.2016

Taulukko 29. Erikoissairaanhoidon jonotilanne, psykiatria, Hoidon tarpeen arviointia odottaneet yhteensä vv. 2013–2016

	30.04. 2013	31.08. 2013	31.12. 2013	30.04. 2014	31.08. 2014	31.12. 2014	30.04. 2015	31.08. 2015	31.12. 2015	30.04. 2016
Etelä-Savon shp	14	48	21	50	23	37	32	18	48	34
Itä-Savon shp		0	0	12	5	0	0	3	6	7
Keski-Suomen shp							10		2	1
Pohjois-Karjalan shp	33	7	32	30	17	24	12	7	8	21
Pohjois-Savon shp	45	32	47	36	34	55	57	37	37	49



Kuva 19. Erikoissairaanhoidon jonotilanne psykiatrian erikoisaloilla, hoidon tarpeen arviointia odottaneiden määrä Keski- ja Itä-Suomessa 30.4.2016

Taulukko 30. Tahdosta riippumattomat läheteet psykiatriseen sairaalahoitoon eri-ikäisillä (lkm) ja 18 vuotta täyttäneillä / 1000 vastaavanikäisistä Keski- ja Itä-Suomessa 2014

	0 - 17-vuotiailla	18 - 24-vuotiailla	25 - 64-vuotiailla	65 vuotta täyttäneillä	18 vuotta täyttäneet / 1 000 vastaavanikäistä
Koko maa	643	1067	5063	1533	1,7
Etelä-Savo	16	26	145	87	2
Keski-Suomi	26	48	215	43	1,4
Pohjois-Karjala	29	61	298	96	3,4
Pohjois-Savo	30	65	260	73	2

Päihdepalvelut

Taulukko 31. Toteutuneet päihdetyön käynnit palveluntuottajittain Keski-Suomessa vuonna 2015 (AvoHILMO)

	Päihdetyö
Jokilaakson Terveys Oy	-
Jyväskylän päihdepalvelukeskus	10 828
Jyväskylän yhteistoiminta-alueen terveyskeskus JYTE	-
Jämsän kaupunki	4625
Keski-Suomen seututerveyskeskus	1157
Kinnulan terveyskeskus	-
Perusturvaliikelaitos Saarikka	1129
Viitasaaren kaupunki / Wiitaunioni	1528
Äänekosken terveysasema	2965
Yhteensä	22 232

Taulukko 32. Päihdetyön asiakkaat ja käynnit perusterveydenhuollossa kunnittain vuonna 2015 (AvoHILMO)

	Päihdetyö	
	Asiakkaat	Käynnit
Keski-Suomi	1 356	11 169
Hankasalmi		
Joutsa	1	1
Jyväskylä	29	60
Jämsä	335	4 266
Kannonkoski	21	127
Karstula	45	257
Keuruu	110	511
Kinnula	17	126
Kivijärvi	11	76
Konnevesi	4	26
Kuhmoinen	26	201
Kyyjärvi	16	63
Laukaa	100	598
Luhanka		
Multia	5	10
Muurame		
Petäjävesi	6	21
Pihtipudas	95	695
Saarijärvi	117	599
Toivakka	3	4
Uurainen	1	21
Viitasaari	82	632
Äänekoski	348	2 875

Taulukko 33. Päihdetyön käyntien odotusajat perusterveydenhuollossa (käynti toteutunut) vuonna 2015 palveluntuottajittain (AvoHILMO)

Käynnit Päihdetyö	0 päivää	1-3 päivää	4-7 päivää	8-14 päivää	15-30 päivää	31-90 päivää	Yli 90 päivää	Kaikki odottajat
Jokilaakson Terveys Oy								
Jyväskylän yhteistoiminta-alueen terveyskeskus								
Jyte/terveydenhuolto								
Jämsän kaupunki								
Keski-Suomen seututerveyskeskus	23	11	9	12	8	3		66
Kinnulan terveyskeskus								
Perusturvaliikelaitos Saarikka	6							6

Viitasaaren kaupunki / Wiitaunioni	35	37	10	2	9	1	94
Äänekosken terveysasema	53	56	76	56	36	7	284
Keski-Suomi	117	104	95	70	53	11	450

Taulukko 34. Päihdehuollon palvelujen käyttötilastoja / 1000 asukasta vuonna 2014

	Päihdehuollon avopalveluissa asiakkaita / 1 000 asukasta (info ind. 1271)	Päihdehuollon laitoksissa hoidossa olleet asiakkaat / 1 000 asukasta (info ind. 1270)	Päihteiden vuoksi sairaaloiden ja terveyskeskusten vuodeosastoilla hoidetut potilaat / 1 000 asukasta (info ind. 1278)	Päihdehuollon asumispalveluissa asiakkaita / 1 000 asukasta (info ind. 1272)
Koko maa	8,5	3,1	2,8	1,1
Etelä-Savo	9,7	3,5	3,4	1,4
Keski-Suomi	8,9	2,2	3	2,1
Pohjois-Karjala	8,3	2,5	4,5	0,3
Pohjois-Savo	7,8	3	4,4	1,3
Hankasalmi	0,8	2,4	4,9	0,2
Joutsa	0,2	0,4	3,6	0
Jyväskylä	8,3	2,2	2,8	3,7
Jämsä	15,2	0,5	2,1	0,8
Kannonkoski	6,1	0	4,7	2
Karstula	10,7	1,9	4,2	0,5
Keuruu	0,1	0,4	2,6	1,1
Kinnula	0	0,6	4,5	2,3
Kivijärvi	10,5	0,8	4	2,4
Konnevesi	2,1	9,5	6,7	0
Kuhmoinen	12,6	0,4	3,4	0,4
Kyyjärvi	9,3	1,4	4,3	0,7
Laukaa	6,7	4,1	5	0,6
Luhanka	0	0		0
Multia	14,7	2,3	2,8	1,7
Muurame	4	1,4	2,3	0,2
Petäjävesi	0	0,2	3,5	0
Pihtipudas	25,1	1,4		0,2
Saarijärvi	9	1,7	4,9	1,3
Toivakka	0	0,4	2	0
Uurainen	0,8	0,8	2,2	0
Viitasaari	20,5	2,1	1,8	0
Äänekoski	17,1	5,8	2,7	0,1

Taulukko 35. Päihdesairauksien vuodeosastohoitojaksot eri-ikäisillä vuonna 2014

	Päihdesairauksien vuodeosastohoitojaksot 15 - 24-vuotiailla / 1 000 vastaavanikäistä	Päihdesairauksien vuodeosastohoitojaksot 25 - 64-vuotiailla / 1000 vastaavanikäistä	Päihdesairauksien vuodeosastohoitojaksot 65 vuotta täyttäneillä / 1 000 vastaavanikäistä
Koko maa	2,6	6,9	4,2
Etelä-Savo	1,6	7,9	6,3
Keski-Suomi	2,6	7,5	4,4
Pohjois-Karjala	3	13,5	6,8
Pohjois-Savo	3,3	11,8	5,1
Hankasalmi	2,1	11,6	6,3
Joutsa		7,1	5
Jyväskylä	3	7,5	3,9
Jämsä	2,7	3,9	1,7
Kannonkoski		13,3	6,5
Karstula		9,2	7,3
Keuruu	2,2	4,9	4,1
Kinnula		6,1	10,7
Kivijärvi		17	
Konnevesi	4,1	11,9	20
Kuhmoinen		10,5	1
Kyyjärvi		15,2	7,4
Laukaa	4	11,4	12,3
Luhanka		15	
Multia		3,7	3,7
Muurame		6,1	7,5
Petäjävesi		2,5	1,1
Pihtipudas		11,4	6,1
Saarijärvi	3,1	13	4
Toivakka		2,5	3,3
Uurainen		5,1	
Viitasaari	1,4	6,9	1
Äänekoski	2,5	5,3	2,6

Taulukko 36. Päihdehuollon asiakkaita kunnan kustantamissa päihdehuollon palveluissa vuonna 2014

	A-klinikat	Nuoriso- asemat	Ensisuojat	Katkaisu- hoitoasemat	Päihdehuollon kuntoutuslaitokset	Päihde- huollon laitoksissa hoidossa olleet asiakkaat yhteensä
Koko maa	41313	5423	2228	11680	5030	9630
Etelä-Savo	1463	0	107	296	233	288
Keski-Suomi	2456	0	68	505	113	438

Pohjois-Karjala	1370	0	0	282	124	263
Pohjois-Savo	1915	24	113	602	151	367
Hankasalmi	4	0	0	7	6	10
Joutsa	1	0	0	2	0	
Jyväskylä	1131	0	66	282	14	271
Jämsä	332	0	0	8	3	10
Kannonkoski	9	0	0	0	0	
Karstula	46	0	0	0	8	7
Keuruu	1	0	0	0	4	8
Kinnula	0	0	0	0	1	
Kivijärvi	13	0	0	0	1	
Konnevesi	6	0	0	24	3	
Kuhmoinen	30	0	0	1	0	
Kyyjärvi	13	0	0	0	2	
Laukaa	125	0	2	68	9	13
Luhanka	0	0	0	0	0	
Multia	26	0	0	0	4	
Muurame	39	0	0	11	3	12
Petäjävesi	0	0	0	0	1	
Pihtipudas	107	0	0	4	2	
Saarijärvi	91	0	0	0	17	16
Toivakka	0	0	0	0	1	
Uurainen	3	0	0	2	1	
Viitasaari	139	0	0	7	7	10
Äänekoski	340	0	0	89	26	69

Taulukko 37. Päihdehuollon asumispalvelut, asukkaita ja asumispäiviä eri tavoin tuotetuissa palveluissa vuoden 2014 aikana

	Päihdehuollon asumispalveluissa asiakkaita / 1 000 asukasta	Asiakkaita vuoden aikana, kunnan kustantamat palvelut	Asumispäiviä vuoden aikana, kunnan omat palvelut	Asumispäiviä vuoden aikana, myydyt palvelut	Asumispäiviä vuoden aikana, valtiolta ostetut palvelut	Asumispäiviä vuoden aikana, kunnilta ostetut palvelut	Asumispäiviä vuoden aikana, kuntayhteisöiltä ostetut palvelut	Asumispäiviä vuoden aikana, muilta ostetut palvelut	Asumispäiviä vuoden aikana, kunnan kustantamat palvelut
Etelä-Savo	1,1	99	5946	0	0	1234	4683	7611	19474
Keski-Suomi	1,4	512	11475	0	0	64	3999	101132	116670
Pohjois-Karjala	2,1	42	2350	0	0	0	0	7021	9371
Pohjois-Savo	0,3	214	1293	0	0	365	588	43443	45689
	1,3								
Hankasalmi		1	0	0	0	0	39	0	39
Joutsa	0,2	0	0	0	0	0	0	0	0
Jyväskylä	0	438	11475	0	0	0	0	91634	103109
Jämsä	3,7	18	0	0	0	0	0	3336	3336

Kannonkoski	0,8	3	0	0	0	0	1046	0	1046
Karstula	2	2	0	0	0	0	377	0	377
Keuruu	0,5	11	0	0	0	0	0	1570	1570
Kinnula	1,1	4	0	0	0	0	0	1394	1394
Kivijärvi	2,3	3	0	0	0	0	481	0	481
Konnevesi	2,4	0	0	0	0	0	0	0	0
Kuhmoinen	0	1	0	0	0	0	0	28	28
Kyyjärvi	0,4	1	0	0	0	30	0	0	30
Laukaa	0,7	9	0	0	0	0	0	1379	1379
Luhanka	0,6	0	0	0	0	0	0	0	0
Multia	0	3	0	0	0	0	0	970	970
Muurame	1,7	2	0	0	0	0	0	548	548
Petäjävesi	0,2	0	0	0	0	0	0	0	0
Pihtipudas	0	1	0	0	0	34	0	0	34
Saarijärvi	0,2	13	0	0	0	0	2056	0	2056
Toivakka	1,3	0	0	0	0	0	0	0	0
Uurainen	0	0	0	0	0	0	0	0	0
Viitasaari	0	0	0	0	0	0	0	0	0
Äänekoski	0	2	0	0	0	0	0	273	273

Taulukko 38. Palvelu- ja tukiasunnot, päihteiden ongelmakäyttäjät 31.12.2014, kunnan kustantamat palvelut

Palvelu- ja tukiasunnot, päihteiden ongelmakäyttäjät 31.12., kunnan 31.12. kustantamat palvelut	
Koko maa	2387
Etelä-Savo	19
Keski-Suomi	66
Pohjois-Karjala	89
Pohjois-Savo	133
Hankasalmi	0
Joutsa	0
Jyväskylä	0
Jämsä	9
Kannonkoski	0
Karstula	0
Keuruu	0
Kinnula	4
Kivijärvi	2
Konnevesi	0
Kuhmoinen	0
Kyyjärvi	0
Laukaa	35

Luhanka	0
Multia	0
Muurame	0
Petäjävesi	0
Pihtipudas	0
Saarijärvi	12
Toivakka	0
Uurainen	4
Viitasaari	0
Äänekoski	0

Rahapelaaminen

Rahapelaamisesta ei ole vielä saatavilla alueellista tietoa, sillä luvut ovat liian pieniä esitettäväksi maakunta- tai kuntatasolla.

Taulukko 39. Rahapelaamisen yleisyys ja ongelmapelaaminen 15–74-vuotiailla koko maassa

	2015
Rahapelejä 12 kk aikana pelanneet, % vastaavanikäisestä väestöstä	80
Rahapelaaminen vähintään kerran viikossa 12 kk aikana, % rahapelaajista	42,5
Rahapelaaminen aiheuttanut ongelmia 12 kk aikana, % väestöstä	3,3
Rahapelaaminen aiheuttanut ongelmia 12 kk aikana, % rahapelaajista	4,1

Mielenterveys- ja päihdepalvelujen sekä aikuissosiaalityön käytitietoja, esimerkkinä perusturvaliikelaitos Saarikka

Taulukko 40. Saarikan mielenterveyspalvelujen palveluohjauksen toimintatilastoja 2014

	Yhteensä	Kannon- koski	Karstula	Kivi- järvi	Kyy- järvi	Saari- järvi	Muu kunta
Mielenterveyspalveluiden palveluohjaus	0						
Kotikäynti	45	0	7	5	14	19	0
Asiakasneuvottelu	144	11	35	16	16	66	
Asiakastapaaminen	82	3	15	12	16	35	1
Ohjaus ja neuvonta	0	0	0	0	0	0	0
Konsultointi	0	0	0	0	0	0	0
Yhteensä	271	14	57	33	46	120	1
Osuus Arjen tuen palveluohjauksesta	16 %	8 %	13 %	21 %	34 %	16 %	20 %
Palveluohjaus yhteensä kaikki suoritteet	1666	170	452	159	134	746	5

Taulukko 41. Saarikan päihdetyön toimintatilastoja 2014

	Yhteensä	Kannon- koski	Karstula	Kivi- järvi	Kyy- järvi	Saari- järvi	Muu kunta
Päihdetyö							
Päihdetiimi							
Käynnit aikasuorite 60 min.	975	41	282	68	53	531	0
Asiakkaat							
joista uusia	172	9	46	13	13	91	0
Sosiaalityöntekijän vastaanotto							
Käynnit aikasuorite 30 min	106	0	20	6	13	67	0
Asiakkaat							
joista uusia	34	0	6	4	5	19	0
Päihdeohjaajan ohjauskeskustelut (ostopalvelu)							
Käynnit	45	0	1	2	14	28	0
Verkostopalaverit							
Asiakkaat							
joista uusia	16	0	1	3	3	9	0
Päihdeohjaajan kotikäynnit							
Käynnit	116	0	21	3	9	83	0
Asiakkaat							
joista uusia	19	1	1	2	3	12	0
Asioinnin tuki (saattaen)							
Verkostopalaverit							
Päihdekliniikka (ostopalvelu)							
Asiakkaat yhteensä	0	0	0	0	0	0	0
Käynnit (kpl)	0	0	0	0	0	0	0
Päivätoiminta							
Toimintapäivät	34	0	0	15	0	19	0
Asiakkaat							
joista uusia	16	0	0	10	0	6	0
Välivuokraus							
Asiakkaat	14	0	0	0	0	14	0
joista uusia	2	0	0	0	0	2	0
Päihdeasiakkaiden tukiasuminen (rivitalot, Haltin-talo)							
Asiakkaat							
joista uusia	24	0	0	1	0	23	0

Asumisvuorokaudet	4375	0	0	365	0	4010	0
Päihdeasiakkaiden asumispalvelut (ostopalvelu) (Arjen tuki)							
Asiakkaat	6-10						
Hoitovuorokaudet	2309	727	341	0	0	1241	0
Päihdeasiakkaiden katkaisuhuolto (ostopalvelu)							
Asiakkaat							
joista uusia							
Hoitovuorokaudet	0	0	0	0	0	0	0
Päihdeasiakkaiden katkaisuhuolto (oma)							
Asiakkaat							
joista uusia							
Hoitovuorokaudet	0	0	0	0	0	0	0
Päihdeasiakkaiden kuntoutus (ostopalvelu)							
Asiakkaat							
joista uusia	28	0	8	1	2	17	0
Hoitovuorokaudet	1150	0	284	29	184	653	0

Taulukko 42. Saarikan kuntouttavan työtoiminnan toimintatilastoja 2014

Kuntouttava työtoiminta	Yhteensä	Kannon- koski	Karstula	Kivi- järvi	Kyy- järvi	Saari- järvi	Muu kunta
sos.tt/etuusk. ohjaus (aikasuorite 30 min). 1.4.13 alk. kuntt ohj.	1284	73	260	43	80	828	0
Asiakkaat							
joista uusia	130	12	27	9	8	74	0
Toimintapäivät	7547	280	1980	414	893	3980	0
Päätökset	286	18	54	12	26	176	0
Aktivointisuunnitelmat (aikasuorite 30 min)	491	70	68	66	26	261	0
Asiakkaat	287	37	38	39	14	159	

Taulukko 43. Saarikan kuntoutus ja toimintakyvyn ylläpito käynnit/suoritteet 2014

KUNTOUTUS JA TOIMINTAKYVYN YLLÄPITO käynnit/suoritteet yhteensä	Yhteensä	Kannonkoski	Karstula	Kivi-järvi	Kyy-järvi	Saari-järvi	Muu kunta
Mielenterveyskuntoutujat	6637	326	2138	2044	522	1255	352
Kuntouttavassa työtoiminnassa olevat	2383	0	864	202	913	404	0
Työharjoittelu/työelämävalmennus	368	0	10	202	83	73	0

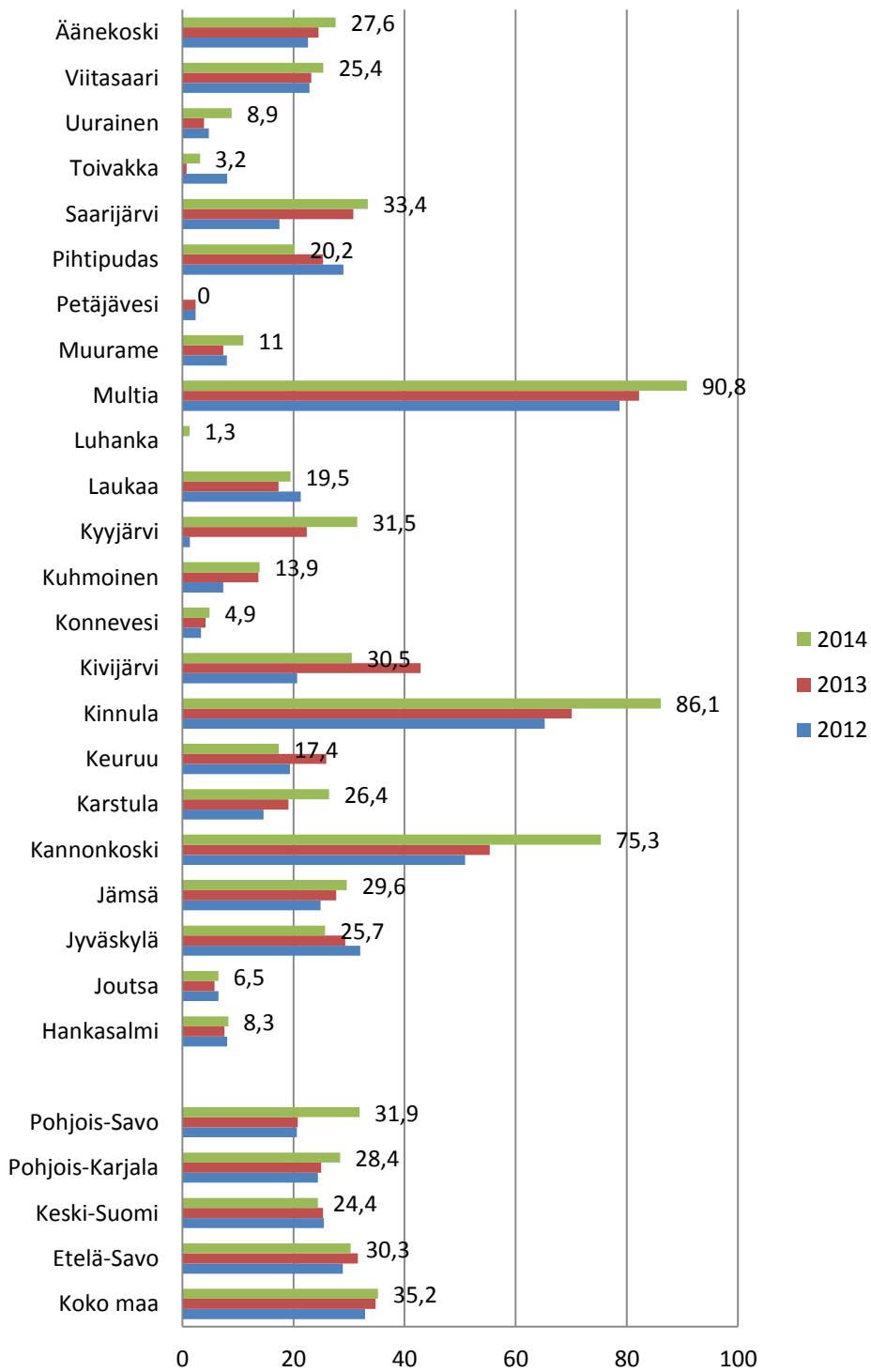
Taulukko 44. Saarikan ehkäisevän sosiaalityön toimintatilastoja 2014

Ehkäisevä sosiaalityö (ei muuta asiakkautta)	Yhteensä	Kannonkoski	Karstula	Kivi-järvi	Kyy-järvi	Saari-järvi	Muu kunta
Sosiaalityöntekijöiden/etuuskäsittelijöiden vastaanotto							
Käynti/kotikäynti (aikasuorite 30 min)	727	75	203	38	64	347	0
Asiakkaat yhteensä	446	37	138	23	42	206	0

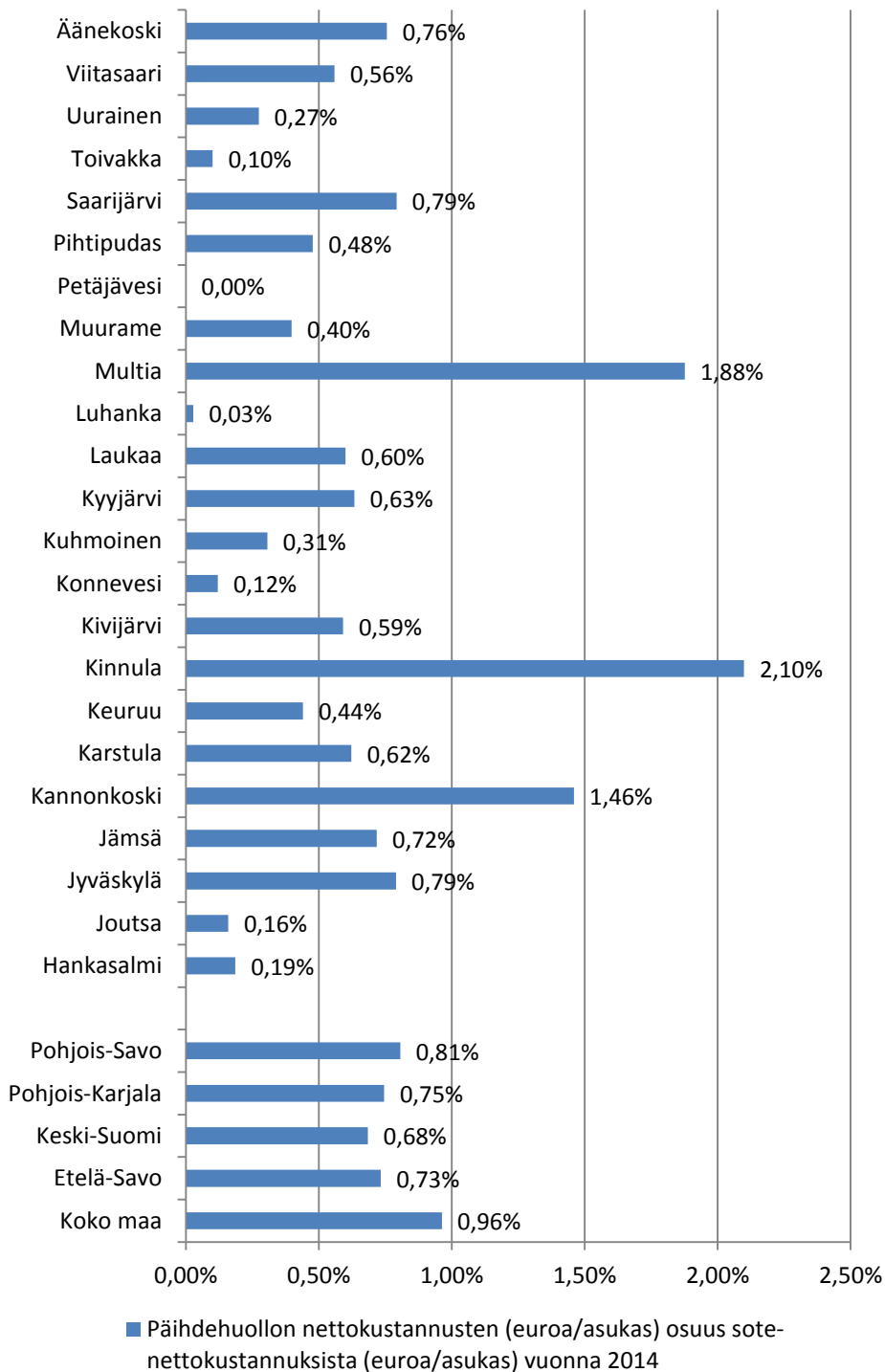
Kustannustietoja

Valtakunnallisista tilastoista on erittäin niukasti saatavilla kustannustietoja mielenterveys-, päihde tai työikäiselle aikuisväestölle suunnatuista sosiaalipalveluista. SOTKANetistä tämän aihepiirin kustannustietoja löytyy ainoastaan päihdehuollosta, psykiatrisesta erikoissairaanhoidosta sekä yksityisen sairaanhoidon osalta psykiatrian vastaanottokäynnistä keskimäärin perityistä maksuista. **Yksityiskohtaisempien kustannustietojen tuottamiseksi, tietojen kokoaminen tulisi tehdä suoraan kunnista ym. järjestäjätahoilta, vrt Sitran palvelupakettimallinnukset³.**

³ Sote-tiedosta tekoihin. Palvelupaketit raportoinnin työkaluna – ja mitä niillä voidaan seuraavaksi tehdä. Sitran selvityksiä 113. Kesäkuu 2016. Saatavana osoitteessa: <http://www.sitra.fi/julkaisut/Selvityksi%C3%A4-sarja/Selvityksia113.pdf>



Kuva 20. Päihdehuollon nettokustannukset, euroa / asukas vuosina 2012–2014



Kuva 21. Päihdehuollon nettokustannusten (euroa/asukas) osuus sote-nettokustannuksista (euroa/asukas) vuonna 2014

Henkilöstö

<https://www.thl.fi/fi/tilastot/tilastot-aiheittain/sosiaali-ja-terveydenhuollon-henkilosto/sosiaali-ja-terveyspalvelujen-henkilosto> Syventävät henkilöstötaulukot (julkaistu 21.3.2016): [Ammattiryhmittäin \(xls 283 kt\)](#), [Toimialoittain \(xls 103 kt\)](#)

Taulukko 45. Terveyspalvelujen toimialat erityisvastuualue (KYS), sairaanhoitopiiri, kunta, yksityinen ja julkinen sektori 31.12.2013

Toimialat erityisvastuualue (KYS), sairaanhoitopiiri, kunta, yksityinen ja julkinen sektori 31.12.2013

Erityisvastuualue, sairaanhoitopiiri ja kunta	1 sairaalapalvelut			2 lääkäripalvelut			3 muut terveyspalvelut			Kaikki terveyspalvelut		
	julkinen	järjestö	yritys	julkinen	järjestö	yritys	julkinen	järjestö	yritys	julkinen	järjestö	yritys
KYS	14 570	484	690	8 183	139	1 871	952	217	1 882	23 705	840	4 443
Etelä-Savon shp	1 625	48	181	932	0	197	104	21	166	2 661	69	544
Itä-Savon shp	1 043	3	142	303	13	64	42	0	89	1 388	16	295
Keski-Suomen shp	3 833	231	22	2 214	65	720	275	25	711	6 322	321	1 453
Hankasalmi				66		5			..	66	0	6
Joutsa	33			39		..			5	72	0	6
Jyväskylä	3 273	108	21	903	63	472	189	25	391	4 365	196	884
Jämsä			..	102	..	186	82		84	184	..	271
Kannonkoski				5					..	5	0	..
Karstula	3			69					11	72	0	11
Keuruu	129			100		3			19	229	0	22
Kinnula				12					10	12	0	10
Kivijärvi				3					..	3	0	..
Konnevesi	56			19					16	75	0	16
Kuhmoinen		22		6		..			9	6	22	10
Kyyjärvi				7					3	7	0	3
Laukaa	73	83		115		6			41	188	83	47
Luhanka				0	0
Multia	..			9					4	10	0	4
Muurame	156	18		90		14			20	246	18	34
Petäjävesi	32			30					6	62	0	6
Pihtipudas	37			46			4		4	87	0	4
Saarijärvi	12			154		6			19	166	0	25
Toivakka				11					..	11	0	..
Uurainen				30					7	30	0	7
Viitasaari	14			184					13	198	0	13
Äänekoski	14			212		26			43	226	0	69
Pohjois-Karjalan shp	2 652	58	195	1 749	21	292	193	40	417	4 594	119	904
Pohjois-Savon shp	5 417	144	150	2 985	40	598	338	131	499	8 740	315	1 247
KYS yhteensä	14 570	484	690	8 183	139	1 871	952	217	1 882	23 705	840	4 443

Taulukko 46. Sosiaalipalvelujen toimialat erityisvastuualue (KYS), sairaanhoitopiiri, kunta, yksityinen ja julkinen sektori 31.12.2013

Erityisvastuualue, sairaanhoitopiiri ja kunta	4 vanhusten sosiaalipalvelut			5 vammaisten sosiaalipalvelut			6 lasten päivähoido			7 muut sosiaalipalvelut			Kaikki sosiaalipalvelut		
	julkinen	järjestö	yritys	julkinen	järjestö	yritys	julkinen	järjestö	yritys	julkinen	järjestö	yritys	julkinen	järjestö	yritys
KYS	9 331	1 466	4 022	1 976	770	825	7 760	275	632	2 090	2 050	2 065	21 157	4 561	7 544
Etelä-Savon shp	1 226	390	483	726	90	66	893	90	20	223	308	270	3 068	878	839
Itä-Savon shp	469	149	262	47	6	94	387	3	5	49	241	47	952	399	408
Keski-Suomen shp	3 382	388	767	362	272	309	2 463	96	358	848	642	591	7 055	1 398	2 025
Hankasalmi	88		3	5		5	44				..	16	137	..	24
Joutsa	97	18	12	13			34			8		10	152	18	22
Jyväskylä	1 262	248	233	166	86	170	1 287	89	215	537	479	300	3 252	902	918
Jämsä	305	..	61	33		11	190		15	52	54	54	580	56	141
Kannonkoski	23		11	25			8					7	56	0	18
Karstula	86	16	34	7	12		25		11	118	29	46
Keuruu	194	24	20	17		22	76		22		4	8	287	28	72
Kinnula	30		17				10			18	42	0	37
Kivijärvi	52			6			7					..	65	0	..
Konnevesi	22		15	6			29			11			68	0	15
Kuhmoinen	82	7			10			3			102
Kyyjärvi	32			6			15					12	53	0	12
Laukaa	157	76	86	23	35	30	180		43	26	13	36	386	124	195
Luhanka	24						4						28	0	0
Multia	78					..	20		..	4	19		102	19	3
Muurame	17		116				101		46	15		13	133	0	175
Petäjävesi	65		3				47				3	6	112	3	9
Pihtipudas	69	..	35	12			54			5		..	140	..	36
Saarijärvi	170	..	21	11	6		100				27	15	281	34	36
Toivakka	68		4				26						94	0	4
Urainen	36		14	11		9	32			15		13	94	0	36
Viitasaari	131		36	14	14		..			56	..	9	203	15	45
Äänekoski	294		44		119	61	162	7	12	114	40	61	570	166	178
Pohjois-Karjalan shp	1 717	300	1 182	514	214	136	1 578	47	49	294	259	441	4 103	820	1 808
Pohjois-Savon shp	2 537	239	1 328	327	188	220	2 439	39	200	676	600	716	5 979	1 066	2 464
KYS yhteensä	9 331	1 466	4 022	1 976	770	825	7 760	275	632	2 090	2 050	2 065	21 157	4 561	7 544

Taulukko 47. Terveys- ja sosiaalipalvelujen toimialat sekä työvoiman vuokrauspalvelut erityisvastuualue (KYS), sairaanhoitopiiri, kunta, yksityinen ja julkinen sektori
31.12.2013

Erityisvastuualue, sairaanhoitopiiri ja kunta	Terveys- ja sosiaalipalvelut			työvoiman vuokrauspalvelut terveys- ja sosiaalipalveluissa	
	julkinen	järjestö	yritys	yritys	kaikki yhteensä
KYS	44 862	5 401	11 987	481	62 731
Etelä-Savon shp	5 729	947	1 383	40	8 099
Itä-Savon shp	2 340	415	703	13	3 471
Keski-Suomen shp	13 377	1 719	3 478	107	18 681
Hankasalmi	203	..	30		234
Joutsa	224	18	28	..	272
Jyväskylä	7 617	1 098	1 802	82	10 599
Jämsä	764	58	412	4	1 238
Kannonkoski	61	0	19		80
Karstula	190	29	57		276
Keuruu	516	28	94		638
Kinnula	54	0	47		101
Kivijärvi	68	0	3		71
Konnevesi	143	0	31		174
Kuhmoinen	108	23	12		143
Kyyjärvi	60	0	15		75
Laukaa	574	207	242	6	1 029
Luhanka	30	0	0		30
Multia	112	19	7		138
Muurame	379	18	209	..	608
Petäjävesi	174	3	15	..	193
Pihtipudas	227	..	40		269
Saarijärvi	447	34	61		542
Toivakka	105	0	6		111
Uurainen	124	0	43	..	168
Viitasaari	401	15	58	3	477
Äänekoski	796	166	247	6	1 215
Pohjois-Karjalan shp	8 697	939	2 712	151	12 499
Pohjois-Savon shp	14 719	1 381	3 711	170	19 981
KYS yhteensä	44 862	5 401	11 987	481	62 731

Taulukko 48. Keski-Suomi, ammattiryhmät erityisvastuualueittain (KYS), sairaanhoitopiireittäin, kunnat, yksityiset ja julkinen 31.12.2013

KYS	Keski-Suomen shp																				Keski-Suomen shp				
	Hanka salmi	Joutsa	Jyväskylä	Jämsä	Kannonkoski	Karstula	Keuruu	Kinnula	Kivijärvi	Konnevesi	Kuhmoinen	Kyyjärvi	Laukaa	Luhanka	Multia	Murame	Petäjävesi	Pihtipudas	Saarijärvi	Toivakka		Uurainen	Viitasaari	Äänekoski	
1 Johtajat	3	4	179	19	12	4	0	24	0	4	10	4	4	4	9	..	8	8	37	339	
julkinen	85	10	7			11			3	6	5	..	6	4	17	165	
yksityinen	94	9	5	4		13			..	4	..	3	4	4	20	174	
2 Hammaslääkärit	3	..	106	14	4	..	0	..	0	7	0	..	4	7	3	8	169	
julkinen	50	9	3	7			..	4	4	4	98	
yksityinen	56	5	3	4	71	
2 Lastentarhaopettajat	6	4	571	44	3	..	22	0	0	3	0	4	40	0	4	36	13	5	18	4	6	0	61	845	
julkinen	6	4	480	43	3	..	15			3	3	28			4	23	13	5	18	4	6		55	714	
yksityinen	91	7			12			..	13	6	131	
2 Lääkärit	5	5	499	17	0	..	13	..	0	3	..	31	0	..	29	3	3	10	10	19	657		
julkinen	4	3	394	7	11	..		3	..	21			..	18	3	3	10	10	16	513	
yksityinen	105	10	10			..	11	3	144	
2 Muut erityisas.tunt	0	..	267	5	0	0	3	0	0	0	0	..	0	..	6	0	0	3	0	0	..	6	295		
julkinen	172			3	181	
yksityinen	95	5	3	4	114	
2 Osastonhoitajat	3	3	125	7	0	6	7	..	0	..	0	0	9	0	0	5	9	0	10	191	
julkinen	3	3	115	6	..	3	6	5			5	9		8	169	
yksityinen	10	3	4			22	
2 Proviisorit	0	0	11	0	0	0	0	0	0	0	0	0	0	0	0	0	0	0	0	0	0	0	0	11	
julkinen	7	7	
yksityinen	4	4	
2 Psykologit	..	0	153	10	0	0	8	..	0	0	0	0	8	0	0	10	0	0	5	7	207	
julkinen	98	8	7	3			10		5	6	140	
yksityinen	55	5			67
2 Puheterapeutit	0	0	35	..	0	0	0	..	0	0	0	0	0	0	0	0	0	..	3	0	0	44	
julkinen	25	3		32	
yksityinen	10	12	
2 Sosiaalityöntekijät	5	3	299	30	0	3	4	..	0	..	4	..	17	0	3	5	10	0	5	8	25	428	
julkinen	173	26	4	8			3	..	4	..	4	5	19	253	
yksityinen	5	..	126	4	9			8	3	6	175	
2 Ylihoitajat	0	0	14	0	0	0	0	..	0	0	..	0	..	0	0	..	0	0	0	0	0	21	
julkinen	13	16	
yksityinen	5	
3 Farmaseutit	0	0	26	..	0	0	..	0	0	0	0	0	0	0	0	0	0	0	0	0	0	0	0	29	
julkinen	23	26	
yksityinen	3	3	
3 Fysio- ja toim terap	..	6	331	47	0	11	18	3	0	3	3	..	50	0	4	30	4	7	23	..	3	13	40	602	
julkinen	..	4	141	14	11	3		..	3	7	7		15	..	3	9		..	4	10	220		
yksityinen	190	33	..	11	7	3		..	3	43			4	15	3	4	14	..	3	9	30	382	

	julkinen			14																			14			
	yksityinen																						0			
5 Kehit vamm hoit		0	4	59	20	..	5	26	..	0	0	0	5	16	0	0	0	..	0	3	0	0	0	0	20	164
	julkinen			37	..			26											66
	yksityinen		4	22	19	..	5		..			5	15									20	98	
5 Kotityöpalvelutyönt		26	14	380	99	0	17	32	..	0	27	3	0	36	0	0	86	15	20	20	..	10	32	42	861	
	julkinen	26	14	237	72		17	32			27	..		25			84	15	19	20	..	8	31	39	668	
	yksityinen			143	27					11			3	193		
5																										
Koulunkäyntiavustajat		0	0	56	..	0	..	0	0	0	0	0	..	0	..	0	0	0	0	0	0	0	..	0	63	
	julkinen			22																					22	
	yksityinen			34		41	
5 Lastenhoit																										
pväkodeissa		8	4	670	60	..	5	38	0	7	68	0	10	54	18	3	18	11	14	..	76	1070	
	julkinen	8	4	532	52	..	5	28			7	45		10	29	17	3	18	11	14		68	854	
	yksityinen			138	8			10	..					23			25	8	216	
5																										
Mielenterveystoijat		0	..	8	0	0	0	0	0	0	0	5	0	0	0	0	0	0	0	..	0	3	21	
	julkinen								4							..				8	
	yksityinen			8												3	13	
5 Muut lähihoitajat		37	49	5	181	19	49	92	28	17	12	35	3	160	11	37	71	4	50	95	35	31	92	260	2513	
	114																									
	julkinen	28	26	707	125	15	17	74	12	16		35	..	52	11	27			30	78	35	21	72	219	1602	
	yksityinen	9	23	438	56	4	32	18	16	..	12		..	108		10	71	4	20	17		10	20	41	911	
5 Muut palvelutyöntek		0	4	178	13	..	5	4	4	0	3	37	..	3	17	0	4	6	..	4	13	15	317	
	julkinen		..	61	3			4	..	3	..		3	7	..	95		
	yksityinen		3	117	10	..	5	33			16	..	5	3	6	13	222				
5 Perhepäivähoitajat		24	21	184	61	3	18	27	11	5	21	10	5	88	4	3	38	14	42	55	9	11	..	22	677	
	julkinen	24	21	179	61	3	18	25	11	5	21	9	5	86	4	3	38	14	42	55	9	11	..	21	666	
	yksityinen			5			11	
5 Sosiaalialan hoitajat		0	0	15	17	..	8	9	0	0	..	4	0	13	0	..	0	0	0	9	0	12	12	135	238	
	julkinen			..	14	4											6		28	
	yksityinen			14	3		8	9						13		..			9		6	12	135	210		
5 Välinehuoltajat		6	4	165	22	..	5	9	..	0	3	..	3	13	7	..	4	8	6	14	280	
	julkinen	4	4	79	14	..	5	9	..		3	..	3	12	7	..	4	5	6	10	176	
	yksityinen		..	86	8								7	..	4	5	6	10	176	
6789 Muut työntekijät		0	9	274	22	..	3	13	7	23	3	7	10	0	11	8	5	10	32	31	475	
	julkinen		9	149	3	6	..		7	3	7	..		9	5	4	8	31	7	256	
	yksityinen			125	20	10		16			8	..	3	24	219		
9 Päiväkotiapulaiset		3	0	41	26	0	0	5	0	0	0	8	0	0	8	5	0	0	0	3	105	
	julkinen	3		26	23				6			5	5			3	78		
	yksityinen			15	3			4						..			3							27		
9 Sairaala- ja																										
laitosapulaiset		9	41	589	79	13	28	54	12	11	22	20	..	60	3	15	23	24	19	42	14	8	68	26	1182	
	julkinen	9	36	425	24	13	24	43	6	11	20	16	..	33	3	15	10	24	15	32	14	8	63	19	865	
	yksityinen		5	164	55		4	11	6		..	4		27			13		4	10			5	7	317	
tuntematon		0	..	22	4	0	0	0	0	0	0	3	0	0	0	..	0	..	0	..	0	3	38	

			julkinen																			
			yksityinen	..	22	4				3		37	
			105																			121		
KOKO ERVA	234	272	99	1238	80	276	638	101	71	174	143	75	1029	30	138	608	193	269	542	111	168	477	5	18681

Taulukko 49. Ammattiryhmät erityisvastuualueittain (KYS), sairaanhoitopiireittäin, kunnat, yksityiset ja julkinen 31.12.2013

KYS Ammattiryhmä/ sektori	KYS					KYS yht
	Etelä-Savon shp	Itä-Savon shp	Keski-Suomen shp	Pohjois-Karjalan shp	Pohjois-Savon shp	
1 Johtajat	116	59	339	200	340	1054
julkinen	56	28	165	74	144	467
yksityinen	60	31	174	126	196	587
2 Hammaslääkärit	64	18	169	88	159	498
julkinen	40	11	98	52	100	301
yksityinen	24	7	71	36	59	197
2 Lastentarhaopettajat	227	93	845	395	643	2203
julkinen	197	87	714	367	585	1950
yksityinen	30	6	131	28	58	253
2 Lääkärit	268	95	657	433	1152	2605
julkinen	214	79	513	340	899	2045
yksityinen	54	16	144	93	253	560
2 Erityisas.tuntijat	138	54	295	208	353	1048
julkinen	86	40	181	98	239	644
yksityinen	52	14	114	110	114	404
2 Osastonhoitajat	75	43	191	131	354	794
julkinen	66	39	169	118	338	730
yksityinen	9	4	22	13	16	64
2 Proviisorit	4	4	11	7	21	47
julkinen	4	4	7	6	12	33
yksityinen			4	..	9	14
2 Psykologit	53	25	207	93	182	560
julkinen	40	15	140	65	143	403
yksityinen	13	10	67	28	39	157
2 Puheterapeutit	17	6	44	16	52	135
julkinen	13	5	32	13	40	103
yksityinen	4	..	12	3	12	32
2 Sosiaalityöntekijät	139	50	428	211	459	1287
julkinen	72	16	253	101	276	718
yksityinen	67	34	175	110	183	569
2 Ylihoitajat	6	..	21	14	24	67
julkinen	5	..	16	10	21	53
yksityinen	5	4	3	14
3 Farmaseutit	15	5	29	22	93	164
julkinen	14	5	26	19	53	117
yksityinen	..		3	3	40	47
3 Fysio- ja toim.terap	244	132	602	327	545	1850
julkinen	91	43	220	123	228	705
yksityinen	153	89	382	204	317	1145
3 Kätilöt	37	10	113	48	137	345
julkinen	36	9	111	46	135	337
yksityinen	8
3 Laboratoriohoit	84	38	226	182	323	853
julkinen	79	37	192	169	297	774
yksityinen	5	..	34	13	26	79

3 Optikot	0	0	0	0
julkinen				
yksityinen						
3 Röntgenhoitajat	41	18	117	72	169	417
julkinen	37	15	96	65	151	364
yksityinen	4	3	21	7	18	53
3 Sair kulj ensihoit	16	11	93	35	95	250
julkinen	13	8	18	31	78	148
yksityinen	3	3	75	4	17	102
3 Sairaanhoidajat	1190	528	2565	1829	2901	9013
julkinen	1057	457	2218	1620	2669	8021
yksityinen	133	71	347	209	232	992
3 Suuhygienistit	33	18	86	48	93	278
julkinen	23	9	64	33	55	184
yksityinen	10	9	22	15	38	94
3 Terveydenhoitajat	140	75	389	247	353	1204
julkinen	110	53	315	193	281	952
yksityinen	30	22	74	54	72	252
3 Sosiaalialan ohjaajat	506	109	854	446	858	2773
julkinen	259	48	606	260	347	1520
yksityinen	247	61	248	186	511	1253
3 Muut asiantuntijat	336	177	652	458	952	2575
julkinen	274	142	499	350	773	2038
yksityinen	62	35	153	108	179	537
4 Toimistotyöntekijät	184	98	423	243	484	1432
julkinen	118	61	257	133	320	889
yksityinen	66	37	166	110	164	543
5 Apteekkien lääketyöntekijät	40	21	83	58	129	331
julkinen	37	19	66	54	119	295
yksityinen	3	..	17	4	10	36
5 Hammashoitajat	33	12	25	101	118	289
julkinen	16	9	19	29	46	119
yksityinen	17	3	6	72	72	170
5 Henkkoht avust	565	263	1199	885	1303	4215
julkinen	481	208	983	695	965	3332
yksityinen	84	55	216	190	338	883
5 Hierojat ja kuntohoit	5	3	14	7	27	56
julkinen	5	3	14	7	26	55
yksityinen				
5 Kehitysvamm hoit	97	30	164	119	464	874
julkinen	60	6	66	52	376	560
yksityinen	37	24	98	67	88	314
5 Kotityöpalvelutyönt	460	204	861	863	1350	3738
julkinen	356	175	668	702	1202	3103
yksityinen	104	29	193	161	148	635
5 Koulunkäyntiavustajat	14	4	63	26	36	143
julkinen	..	3	22	5	31	63
yksityinen	12	..	41	21	5	80
5 Lastenhoit pväkodeissa	375	173	1070	521	1048	3187
julkinen	318	170	854	476	903	2721
yksityinen	57	3	216	45	145	466
5 Mielenterveyshoitajat	22	..	21	51	22	117
julkinen	19		8	36	14	77

yksityinen	3	..	13	15	8	40
5 Muut lähihoitajat	1073	465	2513	1544	2037	7632
julkinen	511	173	1602	675	1242	4203
yksityinen	562	292	911	869	795	3429
5 Muut palvelutyöntek	154	90	317	313	337	1211
julkinen	34	22	95	107	98	356
yksityinen	120	68	222	206	239	855
5 Perhepäivähoitajat	282	101	677	527	644	2231
julkinen	278	100	666	520	630	2194
yksityinen	4	..	11	7	14	37
5 Sosiaalialan hoitajat	287	60	238	278	129	992
julkinen	269	23	28	197	42	559
yksityinen	18	37	210	81	87	433
5 Välinehuoltajat	84	31	280	122	205	722
julkinen	51	22	176	87	147	483
yksityinen	33	9	104	35	58	239
6789 Muut työntekijät	246	135	475	365	417	1638
julkinen	119	47	256	154	115	691
yksityinen	127	88	219	211	302	947
9 Päiväkotiapulaiset	42	10	105	109	131	397
julkinen	36	9	78	103	121	347
yksityinen	6	..	27	6	10	50
9 Sairaala- ja laitosapulaiset	367	197	1182	832	806	3384
julkinen	233	139	865	512	457	2206
yksityinen	134	58	317	320	349	1178
tuntematon	20	3	38	25	35	121
julkinen		
yksityinen	20	3	37	25	35	120
yhteensä	8099	3471	18681	12499	19981	62731

Puuttuvia tietoja

- Palvelukohtaiset kustannustiedot
- Aikuisten kanssa tehtävän sosiaalityön käyntitiedot
- Henkilöstömäärät tarkemmin toimialoittain jaoteltuna