

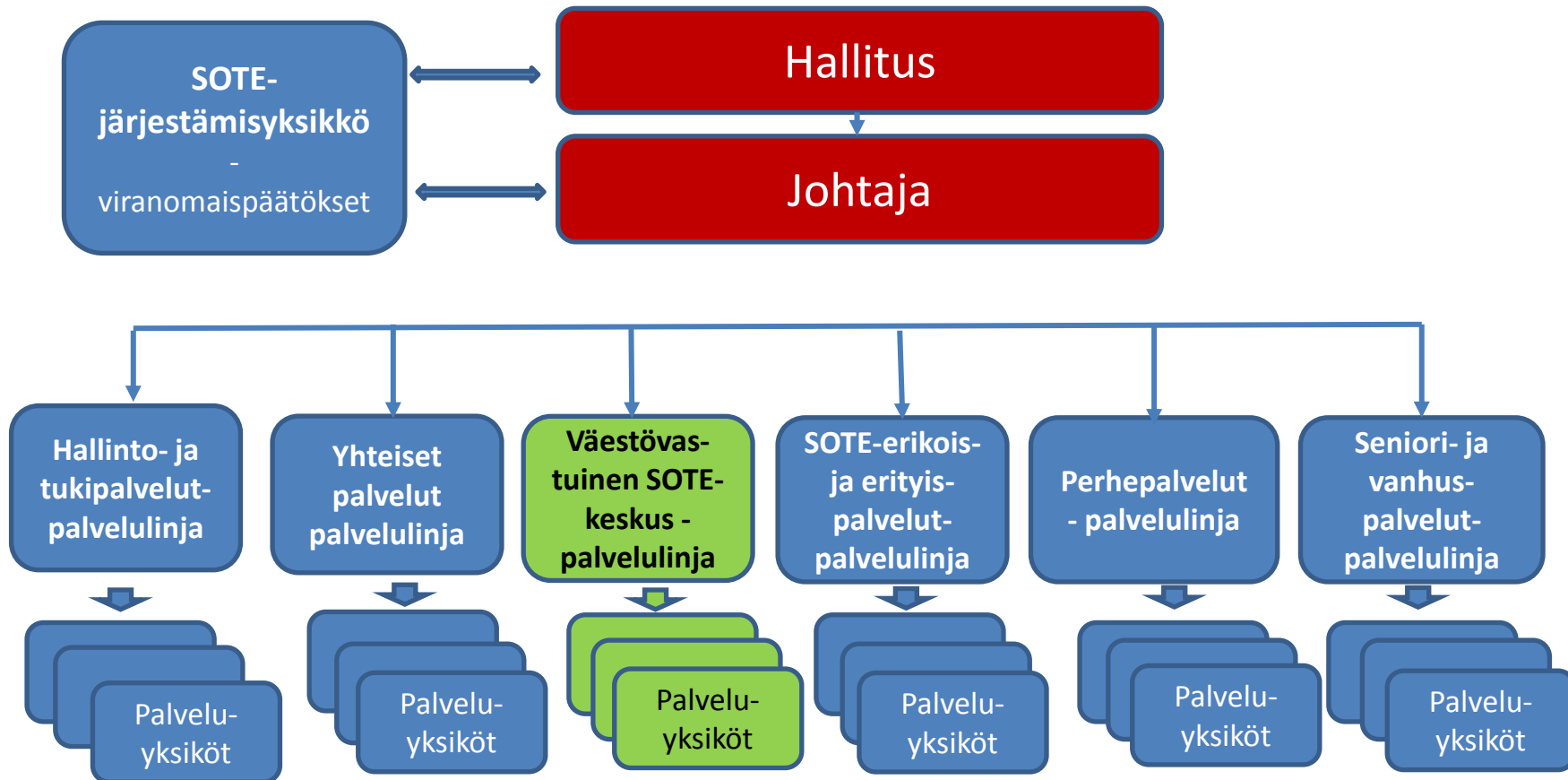
# **SOSIAALI- JA TERVEYDENHUOLLON PALVELUIDEN TUOTTAMINEN**

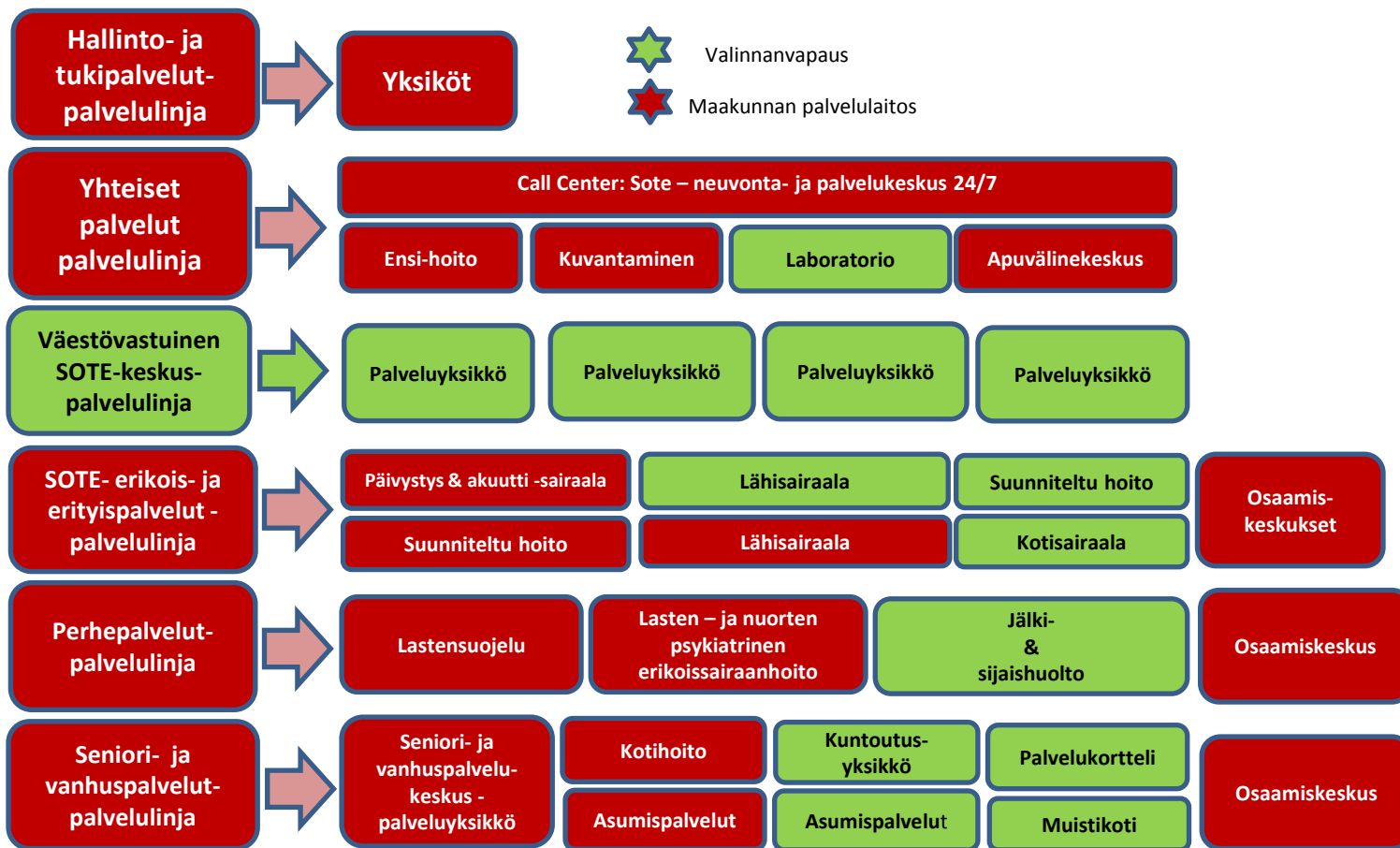
**Perustuu lausunnolla oleviin  
lakiluonnoksiin**

Paavo Kaitokari, Pirjo Tiikkainen, Asta  
Suomi, Johanna Heikkilä, Kari Jaatinen  
13.10.2016



# KESKI-SUOMEN MAAKUNNAN SOTE-PALVELULAITOS







# HALLINTO- JA TUKIPALVELUT

- Hallintopalvelut
- Henkilöstöpalvelut
- Tietohallinto
- Asiakkuuksien hallinta
- Hankinnat
- Lakimiespalvelut
- Arkisto ja tietosuoja
- Talouspalvelut
- Asiamiespalvelut
- Tekniset palvelut
- Tilapalvelut
- Kuljetuspalvelut
- Ravintohuolto
- Tekninen huolto

# YHTEISET PALVELUT

- Keskitetty neuvonta ja ohjaus **Call center 24/7**
- Apuvälinekeskus
- Ensihoito
- Fysiologiset tutkimukset
- Hoitotarvikejakelu
- Infektioiden torjunta
- Laboratorio
- Leikkaus ja anestesia
- Lääkehuolto
- Patologia
- Kuvantaminen (Radiologia)
- Välinehuolto

# Väestövastuinen SOTE-palveluyksikkö

## Vastuut:

- Terveyden ja hyvinvoinnin edistäminen ja ennaltaehkäisevät palvelut
- Sosiaalihuoltolain mukainen perussosiaalityö
- Sosiaaliohjaus
- Sosiaalinen kuntoutus
- Kotipalvelun perhetyö
- Kasvatus- ja perheneuvonta
- Pitkäaikaissairauksien seuranta ja hoito
- Akuuttien sairauksien ja kriisien hoito
- Matalan kynnyksen päihdetyön peruspalvelut
- ja mielenterveystyön peruspalvelut
- Kuntoutuspalvelut
- Opiskelijaterveydenhuolto yhteistyössä YHTS?
- Suunterveydenhuolto?

## Palveluvalikoima:

- Hoidon ja palvelutarpeen arviointi
- Palveluohjaus
- ”Kevyt” päivystys klo 8-20
- Yleislääkärin vastaanotto (ml. diagnostiset tutkimukset)
- Sairaanhoidajan itsenäinen vastaanotto
- Fysioterapeutin vastaanotto
- Neuvolat (vastaanotot, digitaaliset palvelut)
  - Perheneuvola > lapset-, äitiys- ja perhesuunnittelu
  - Aikuisneuvola (työttömät, omaishoitajat, maahanmuuttajat jne.)
  - Seniorineuvola
- Sosiaalityön/sosiaaliohjaajan vastaanotto
- Mielenterveys vastaanotto: masennushoitaja + psykologi + liikkuva mtt-palvelu
- Päihdevastaanotto + liikkuva palvelu
- Apuvälineet (jako ja ohjaus) ja hoitotarvikejakelu
- Erikois- ja erityisosaamista liikkuvilla, etä-yms. palveluilla
- Kouluterveydenhuolto

## Periaatteita:

- Matalan kynnyksen saatavuus ja saavutettavuus: Välitön yhteyden saanti > Walk-in, etä-, sähköinen
- Asiakassegmentointi:
  - tilapäiskäyttäjät (omahoitoon monimuotoiset palvelut)
  - paljon palveluja tarvitsevat (terveys- ja hoitosuunnitelma, asiakas-/palvelusuunnitelma, vastuuhenkilö, jolla asiakkaan tarvitsemaa erityisosaamista)
  - moniasiantuntijuutta tarvitseville vastuutiimi
- Vastaanottoja toteutetaan myös etä-, sähköisinä ja liikkuvina palveluina, joilla turvataan myös alueellinen yhdenvertaisuus
- Ryhmävastaanottojen hyödyntäminen
- Terveystyömallin ja valtakunnallisen ”Hyvä vastaanotto”-toimintamallin hyödyntäminen
- Järkevä työjako ammattilaisten kesken
- Eri alueilla palveluvalikoima vaihtelee väestön tarpeiden mukaan
- Tuottaminen: yhtiöittäminen > määrittellään järjestämissuunnitelmassa osuus > julkinen yhtiö, yksityinen, järjestö
- Valinnanvapaus: SOTE-keskus, omatiimi, vastuuhenkilö

**Kunta/ kunnat** (maakunnan tuella) terveyden ja hyvinvoinnin edistäminen yhteistyössä järjestöjen, yksityisten, vapaaehtoisten yms. kanssa

# VÄESTÖVASTUINEN SOSIAALI- JA TERVEYSKESKUS

- Yhtiöitetään (Sote-yhtiö A) joko heti tai viimeistään 1.1.2021
- Yhtiöitettynä sillä on omat tukipalvelut
- Laajan valinnanvapauden piiriin kuuluvat palvelut**
  - Muu terveyden edistäminen ja ennaltaehkäisevät palvelut
  - Lasten ja äitiysneuvola
  - Terveydenhoitajan ja sairaanhoitajan itsenäinen vastaanotto
  - Yleislääkärin vastaanotto (ml. diagnostiset tutkimukset)
  - Sosiaalihuoltolain mukainen sosiaalityö
  - Sosiaaliohjaus
  - Sosiaalinen kuntoutus
  - Perhetyö
  - Kasvatus- ja perheneuvonta
  - Päihdetyö
  - Mielensterveystyö

# SOTE- ERIKOIS- JA ERITYISPALVELUT - PALVELULINJA

- Päivystys (mukana myös sosiaalipäivystys)
- Akuutti terveystieteiden keskus-sairaala
- Tehohoito
- Aikuisten mielenterveys- ja riippuvuuksien hoito sisältää: poliklinikka ja vuodeosasto (ei perustason palvelut)
- Hammas-, suu- ja leukasairauksien poliklinikka
- Konservatiivinen erikoissairaanhoito sisältää: poliklinikka ja vuodeosasto
- Operatiivinen erikoissairaanhoito sisältää: poliklinikka, vuodeosasto ja elektiivinen/suunniteltu hoito
- Kotisairaala
- Kliiniset moniammatilliset osaamiskeskukset
- Maakunnan palvelulaitoksen omaa palvelutuotantoa varten hankkimat (yksityiset, järjestöt) palvelut ja niiden valvonta



# PERHEPALVELUT

- Naistentaudit, äitiyshuolto ja synnytykset
- Lasten somaattinen erikoissairaanhoido
- Lasten ja nuorten psykiatria erikoissairaanhoido
- Lastensuojelun avohuolto, sijaishuolto, jälkihuolto, tuettu asuminen
- Perhekeskus
- Aikuissosiaalityön palvelut
- Vammaispalvelut (erityishuollon plk jne.)
- Maakunnan palvelulaitoksen omaa palvelutuotantoa varten hankkimat (yksityiset, järjestöt) palvelut ja niiden valvonta
- Sote-keskuksen konsultointi
- Yhteistyö muiden toimijoiden kanssa
- LAPE-ryhmä

LIITTEESSÄ 3 avattu tarkemmin

# SENIORI- JA VANHUSPALVELUT

- Kotona asumista tukevat palvelut (kotihoito, omaishoito, perhehoito, tukipalvelut, lyhytaikaishoito)
- Ympäri vuorokautiset hoivapalvelut (tehostettu palveluasuminen, pitkäaikaishoito)
- Muistinhoito (valtakunnallinen malli)
- Palveluohjaus
- Kuntoutus (koti ja alueelliset kuntoutusyksiköt)
- Saattohoito
- Maakunnan palvelulaitoksen omaa palvelutuotantoa varten hankkimat (yksityiset, järjestöt) palvelut ja niiden valvonta

Liitteessä 3 avattu tarkemmin