

KESKI-SUOMEN SOTE- PALVELUMALLIN MÄÄRITTELYÄ

Keski-Suomen SOTE 2020



JYVÄSKYLÄ

KESKI-SUOMEN SOTE-RAKENTEET 2015

1. Yhteistoiminta-alue: Kinnula, Pihtipudas ja Viitasaari (sote-integr.)

2. Perusturvaliikelaitos Saarikka: Saarijärvi, Karstula, Kyyjärvi, Kivijärvi ja Kannonkoski (sote-integr.)

3. Äänekoski (sote-integr.)

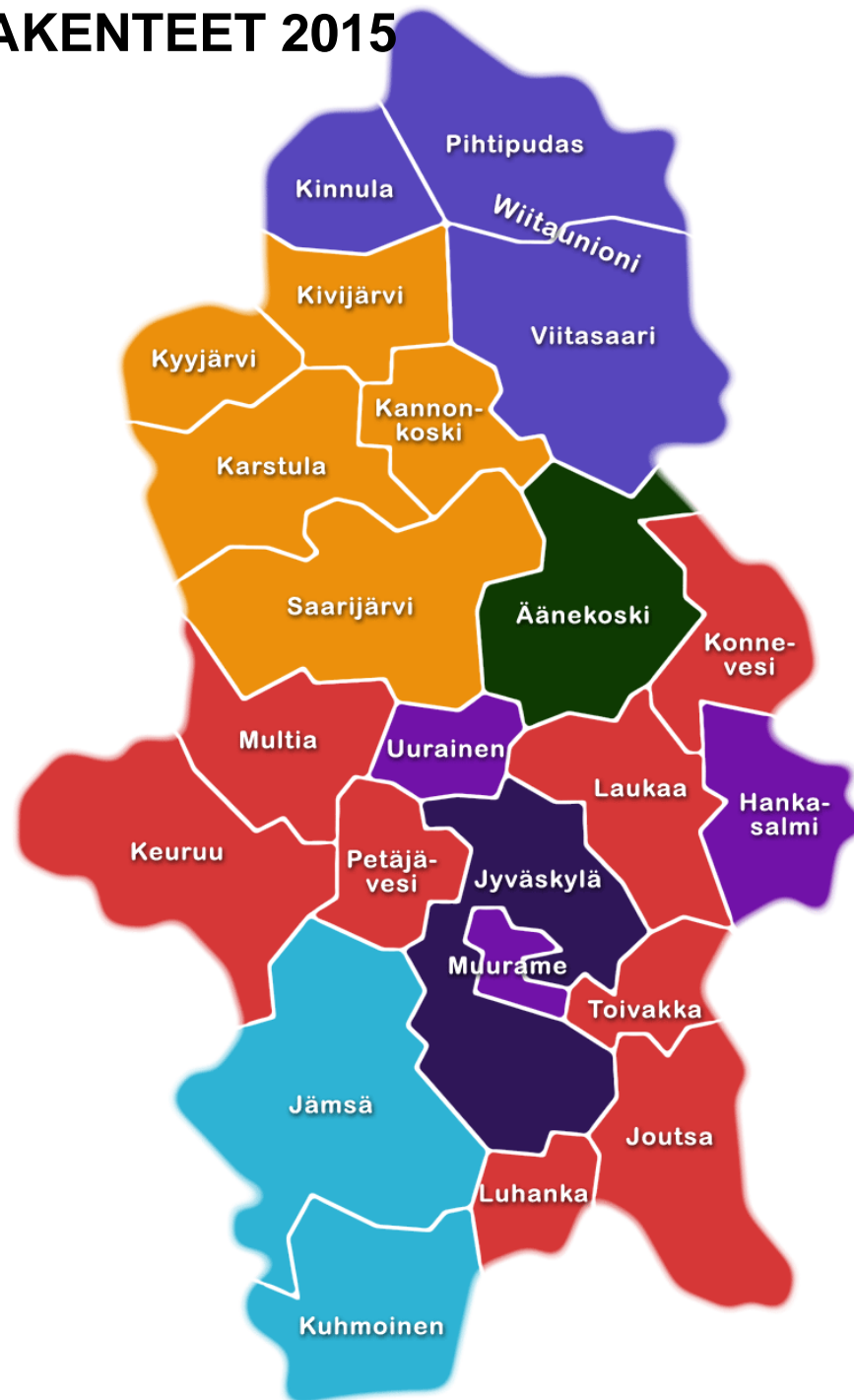
4. JYTE-alue

Perusterveydenhuollon *isäntäkuntamalli*: Hankasalmi, Muurame ja Uurainen, jossa Jyväskylä isäntäkuntana, jossa sosiaali- ja terveydenhuolto hallinnollisesti yhdistetty,

5. Keski-Suomen Seututerveyskeskus
Sairaanhoitopiirin *liikelaitos*
Petäjävesi, Toivakka, Joutsa, Luhanka, Konnevesi, Laukaa, Multia ja Keuruu

6. Keski-Suomen sairaanhoitopiiri

(Jämsä ja Kuhmoinen kuuluvat Pirkanmaan sairaanhoitopiiriin mutta toimivat sosiaalihuollon yhteistyössä K-S:sa)



Tausta-aineisto selvitykselle

- Kuntalaisillat ja henkilöstöiltapäivät kaikissa kunnissa – yhteensä 48 tilaisuutta Aasukkaat ja kuntajohto (n. 650) kommentoivat sote-uudistusta ja lähipalveluita kuntalaisilloissa sekä suullisesti että kirjallisesti (50 %) vapaamuotoisesti. Henkilöstötilaisuuksiin osallistui noin 850 ammattilaista
- Valtava aineisto kuntalaisilta ja ammattilaisilta koottua tietoa ja näkemyksiä:
 - lähipalveluista ja sote-palveluista sekä niiden tilasta
 - asukas- ja asiakaslähtöisyydestä
 - hyvistä käytännöistä
 - maakunnan asukkaiden tuntemuksista
- Iltojen osallistujista pääosa eläkeläisiä
- Kysely järjestöille ja heidän jäsenilleen / asiakkailleen
- Palveluohjauskysely
- Peurunka seminaarien työskentelyn tulokset
- Lukuisten työryhmien ja hanketiimin selvitystyön tulokset



KUNTAKIERROKSEN HAVAINTOJA

- Useissa kunnissa oltiin tyytyväisiä palveluihin ja pelättiin niiden heikkenevän
- Eiten esiin nousivat: 1. terveystalvelut (ml. hammashoito, laboratorio), 2. ensivaste ja ensihoito, 3. liikenneyhteydet, 4. tietoliikenteen toimiminen, 5. poliisin palvelut, 6. apteekki, 7. koulut, 8. päivähoito, 9. kaupat, 10. pankit, 11. liikuntapalvelut, 12. lapsiperheiden ja vanhusten kotipalvelu
- Turvallisuutta tuovien palveluiden merkitys korostui etenkin pienissä kunnissa (lääkäri, ambulanssi, poliisi)
- Erikoissairaanhoidon ”jalkautuminen” kuntiin ⇔ kuntalaisten taksikydyt keskussairaalle
- Valtionhallinnon palveluiden kaikkoaminen koettiin ongelmaksi
- Järjestöjen merkitys asukkaiden yksinäisyyden torjunnassa nostettiin esiin
- Asukkaat epätasa-arvoisessa asemassa palveluiden saatavuuden suhteen/sattumanvaraisuus palvelujen saannissa
- Julkisten palveluiden säilyminen kunnassa tukee muuta elinkeinopolitiikkaa ja asumista kunnassa



SOTE-UUDISTUKSEN KIPUKOHTIA KESKI-SUOMESSA

1. Kuntalaisten kokema yksinäisyys ja turvattomuus vs. luottamuksen rakentaminen
2. Keskittämisen pelko vs. resurssien suuntaaminen lähi- ja peruspalveluihin sekä ko. palveluiden turvaaminen jatkossa
3. Kasvottomien standardipalvelujen kehittäminen suuressa organisaatiossa vs. paikallistuntemuksen säilyttäminen palvelutuotannossa
4. Annetaanko palvelujen karata vai ryhdytäänkö kokoamaan palveluita esimerkiksi ”hyvinvointiasemille” ja edistetään samalla resurssien tehokkaampaa käyttöä
5. Hyödynnetäänkö järjestöjen ja yritysten toimintaa ja osaamista vai koetaanko ne menoeräksi ja vaivaksi?
6. Miten joku kunta voi tarjota hyvinvointituvan ja –koordinaattorin ja toisessa kunnassa peritään maksu jokaisesta tilasta?
7. Miksi kuntalaiset eivät saa yhteyttä palveluihin, miksi heitä käännytetään pois?



KAKSI ISOA TEEMAA SUUNNITTELUSSA

PAIKALLISEN AUTONOMIAN TARVE

- Paikalliset hyvät käytännöt
- Asiakastuntemus ja – osallisuus
- Omaiset, naapurustot, järjestöt, yritykset
- Pysyvä henkilöstö
- Ennaltaehkäisevät, perus- ja lähipalvelut

MAAKUNNALLISEN * YHTEISYYDEN TARVE

- Yhteentoimivat tietojärjestelmät ja teknologian kehittäminen
- yhteiset
 - Linjaukset/strategiat
 - Prosessit
 - Erityispalvelut/osaaminen
- Osaamisen tukirakenteet
 - Konsultaatiot, liikkuvat palvelut, videoyhteydet, jne.

*osin valtakunnallinen tai kansainväline taso

YHTEINEN KONSEPTI MAAKUNTAAN

- Asukas-/ asiakaslähtöisyys
 - Asukkaiden/ asiakkaiden osallisuus päätöksenteossa ja palveluita suunniteltaessa sekä toteutettaessa
 - Asiakkaiden omien valintojen mahdollistaminen
- Lähi- ja peruspalveluiden vahvistaminen
- Valmistautuminen uuden sairaalan toimintaan v.2020
- Integraation edistäminen ratkaisuisa
- ”Hyvinvointiasema”-konseptin kehittäminen
- Palvelusuunnitelmien yhdenmukaistaminen ja palveluohjauksen kehittäminen
- Sähköiset ratkaisut
- Hyvinvoinnin edistäminen
- Lähiyhteisön tuki 3-sektorin ja yritysten kanssa tehtävä yhteistyö
- Kokemuksia haettu myös muualta Suomesta



YHTEINEN KONSEPTI MAAKUNTAAN

- Hyvinvointiasema/keskus, perhekeskus, seniorikeskus – mallin toteuttaminen ratkaisuehdotukseksi
- Tavoitteena resurssien kokoaminen ja tehokkaampi hyödyntäminen – myös kuntalaisten on helpompi löytää ja käyttää
- Keskusten perustaminen alueen väestörakenteen ja tarpeen mukaan
 - Periaatteina verkostoituminen, läheisyys, omat ja yhteiset voimavarat
 - Asukkaat ideoimaan ja toteuttamaan yhdessä järjestöjen, yritysten, seurakunnan ja kunnan ammattilaisten kanssa
 - Toiminta joko saman katon alle tai verkostomallilla



....JOTTA TOTUUS EI UNOHTUISI

ASUKKAIDEN ARKI ja Lähipalvelut



SOTE Lähipalvelut

Sähköiset palvelut ja -asiointi, itsehoito

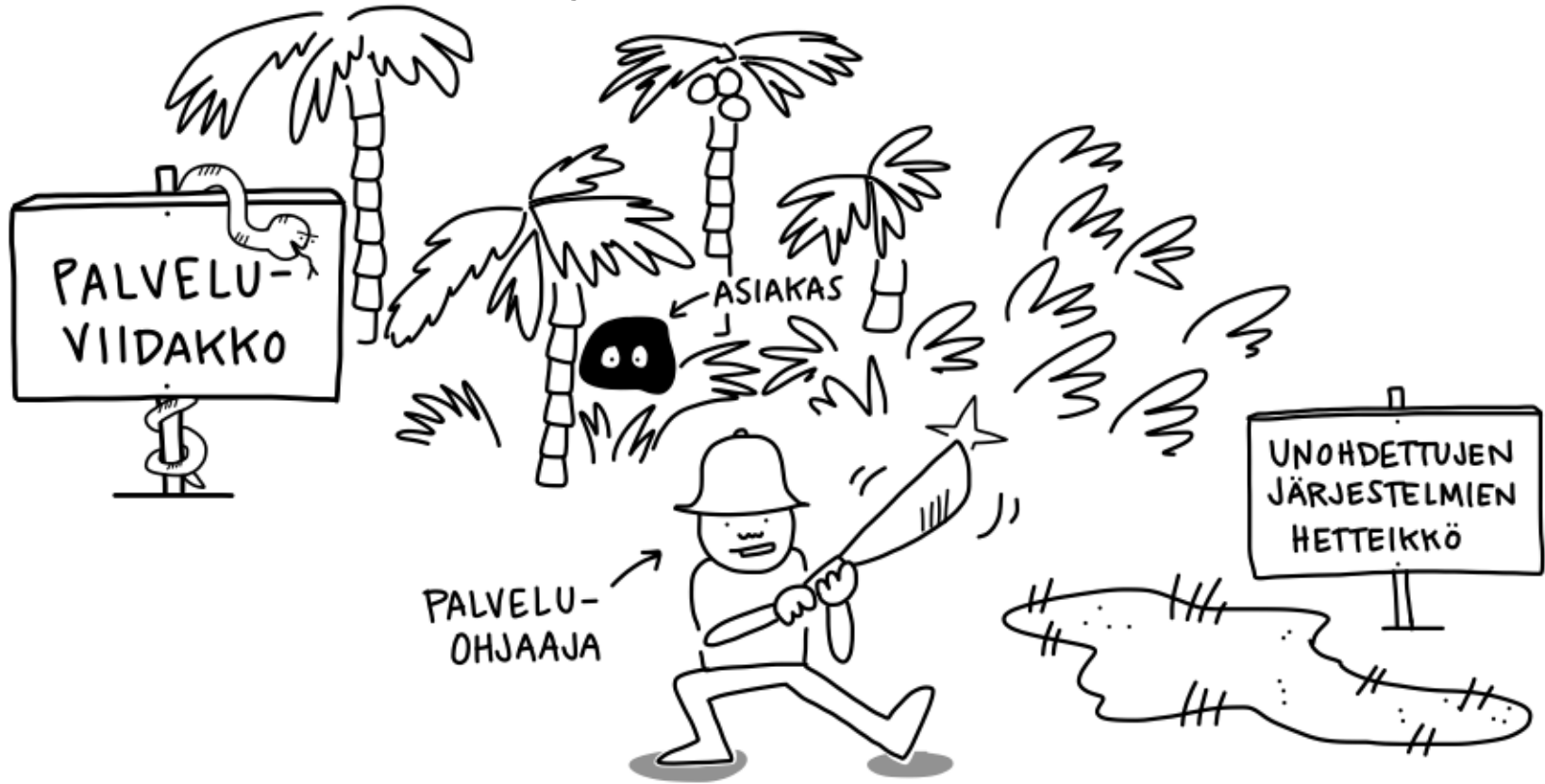
Seudulliset SOTE palvelut

Palveluohjaus

**SOTE erityis-
palvelut**

TILANNEKUVA

Palveluohjauksen näkökulmasta



Palveluohjaus



80 - 90%

10%-20%

Palveluneuvonta/
Palveluihin ohjaus

Palveluissa
ohjautuminen

palveluohjaus

Palvelutarve

Tiedon hankinta itsepalveluna



Hyvinvointiasemakonsepti sisältää esimerkiksi:

Hyvinvointiasemakonsepti:

- hyvinvoinnin ja terveyden edistäminen
- palveluohjaus ja palveluntarpeen/hoidontarpeen arviointi
- rakenteellinen sosiaalityö
- sosiaaliohjaus
- sosiaalityö
- lääkärin ja hoitajanvastaanottopalvelut (päivystys virka-aikana)
- matalan kynnyksenmielenterveys- ja päihdepalvelut
- vammaispalvelut
- näyttöönottopalvelu
- suun terveydenhoito
- rokotukset
- kuntoutus- ja terapiapalvelut
- apuvälinepalvelut
- psykologipalvelut
- **Järjestöyhteistyö**

Hyvinvointikeskuskonsepti:

Hyvinvointiasematoiminnan lisäksi:

Erityistason palvelut:

- vastaanottotoiminta
- konsultaatiot
- Seulontatutkimukset

Hyvinvointitupakonsepti:

- Kunnan, järjestöjen, valtion, soten, yritysten, kansalaisten omat palvelut saman katon tai verkoston alla
- Joka paikkakunnalla oman näköinen mutta paikallisesti koordinoitu
- Maakunnallisesti tiedossa
- Kokeiltu Karstulassa,

SOTE erityispalvelut

Seudulliset SOTE palvelut

SOTE Lähipalvelut

Lähipalvelut

Erikoissairaanhoido

Akuutti sairaalahoito

Päivätoiminta

Palveluohjaus

Sähköiset palvelut ja -asiointi, itsehoito

Vieroitus-,
korvaus-
hoito

Sosiaali- ja
potilasasiamies

Katkaisuhoito

Omais-
hoidon-
tuki

Liikuntapalvelut

Yksilölliset
asumis-
ratkaisut

Kauppa,
Apteekki,
Pankki,
optikko

Liikenneyhteydet,
kuljetuspalvelut

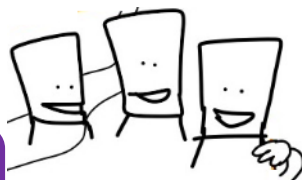
Vapaa-
aikapalvelut

Maahanmuuttaja
-palvelut

Yhteis palvelupisteet

Liikkuvat
palvelut
kotiin

Laajakaista,
tietoliikenne,
ICT-tuki



Yhteisöllisyys,
harrastusmah-
dollisuudet

Tilojen käytön
mahdollistaminen
kuntalaisille ja
järjestöille

Tulkkipalvelut

Suun
terveyden-
huollon
palvelut

Kotihoito
(kotisaira-
ala, 24/7)

Kirjastot

Kaavoitus,
tonttipolitiikka,
esteettömyyden
edistäminen

Kulttuuripalvelut

Perhehoito

Koti-
kuntoutus

Ensiavuste

Poliisi

Hyvinvointitupa

Tukiasunnot

Kuntoutus- ja
terapiapalvelut

Puistot

Erytisryhmien
asumispalvelut

Ensiapu,
ensihoito

Kuvantaminen

Tukihenkilötoiminta

Hyvinvointiasema

Kuntoutusyksiköt

Pitkäaikaishoito

Hyvinvointikeskus

Kriisipalvelut

Perhehoidon
koordinointi

Erytisoamista vaativa sosiaalityö,
lastensuojelu, vammaiset, päihde- ja MT,
gerontologia

Sosiaalipäivystys,
virka-ajan
ulkopuolinen

Terveystenhuollon
päivystys (virka-ajan
ulkopuolinen)

Tulkkivälitys

Sijaishuolto-
yksikkö

SOTE erityispalvelut

Seudulliset SOTE palvelut

SOTE Lähipalvelut

Lähipalvelut

Erikoissairaanhoido

Akuutti sairaalahoito

Päivätoiminta

Palveluohjaus

Sähköiset palvelut ja -asiointi, itsehoito

Vieroitus-,
korvaus-
hoito

Sosiaali- ja
potilasasiamies

Katkaisuhoito

Omais-
hoidon-
tuki

Liikuntapalvelut

Yksilölliset
asumis-
ratkaisut

Kauppa,
Apteekki,
Pankki,
optikko

Liikenneyhteydet,
kuljetuspalvelut

Vapaa-
aikapalvelut

Maahanmuuttaja
-palvelut

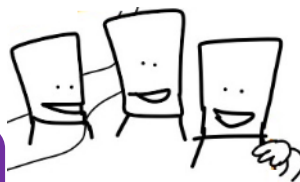
Yhteispalvelupisteet

Suun
terveyden-
huollon
palvelut

Liikkuvat
palvelut
kotiin

Laajakaista,
tietoliikenne,
ICT-tuki

Yhteisöllisyys,
harrastusmah-
dollisuudet



Tilojen käytön
mahdollistaminen
kuntalaisille ja
järjestöille

Tulkkipalvelut

Kotihoito
(kotisaira-
ala, 24/7)

Kirjastot

Kaavoitus,
tonttipolitiikka,
esteettömyyden
edistäminen

Perhehoito

Koti-
kuntoutus

Ensiavuste

Poliisi

Kulttuuripalvelut

Tukiasunnot

Ensiapu,
ensihoito

Kuntoutus- ja
terapiapalvelut

Puistot

Hyvinvointitupa

Erityisryhmien
asumispalvelut

Kuvantaminen

Tukihenkilötoiminta

Hyvinvointiasema

Turvakoti

Kuntoutusyksiköt

Pitkäaikaishoito

Hyvinvointikeskus

Kriisipalvelut

Perhehoidon
koordinointi

Eriyisosaamista vaativa sosiaalityö,
lastensuojelu, vammaiset, päihde- ja MT,
gerontologia

Sosiaalipäivystys,
virka-ajan
ulkopuolinen

Terveystuhoollon
päivystys (virka-ajan
ulkopuolinen)

Tulkkivälitys

Sijaishuolto-
yksikkö

SOTE erityispalvelut

Seudulliset SOTE palvelut

SOTE Lähipalvelut

Lähipalvelut/ Lapset ja perheet

Palveluohjaus

Sähköiset palvelut ja -asiointi itsehoito

Perhesuunnittelu

Nuorten palvelupiste

Nuorisotyö

Ennaltaehkäisevä päihdetyö

Perhetyö

Varhaiskasvatus

Perusopetus

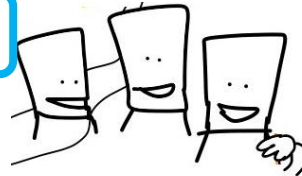
Lapsiperheitten kotipalvelu

Aamu- ja iltapäivätoiminta

Lapsioikeudelliset palvelut

Etsivä työ

Äitiys- ja lastenneuvola



Lastensuojelu

Perhekeskus

Hyvinvointitupa

Jälkihuolto

Koulukuraattori

Hyvinvointiasema

Koulu- ja opiskelijaterveydenhuolto

Perheneuvola

Hyvinvointikeskus

Ensikoti

Synnytykset

Isyyden tunnustaminen

Perhekodit

Nuorisokodit

Lastenkodit

Lastensuojelun erityispalvelut

Nuorten päihdekuntoutus

SOTE erityispalvelut

Seudulliset SOTE palvelut

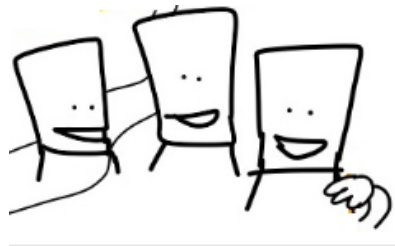
SOTE Lähipalvelut

Työterveys

Palveluohjaus

Sähköiset palvelut ja -asiointi itsehoito

Lähipalvelut/
työikäiset



Kuntouttava
sosiaalityö

Työllisyyspalvelut

SHL mukaiset
työllisyyspalvelut
ja työttömien
terveyspalvelut

Hyvinvointitupa

Hyvinvointiasema

Hyvinvointikeskus

SOTE erityispalvelut

Geriatrin palvelut

Seudulliset SOTE palvelut

Kuntoutusyksikkö

SOTE Lähipalvelut

Ennaltaehkäisevät palvelut

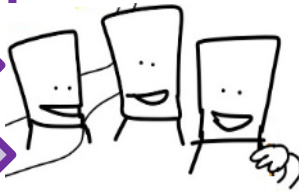
Lähipalvelu/ ikäihmiset

Kauppapalvelut
t
Ateriapalvelut
Siivous, asiointi
ym.
tukipalvelut

Ikäihmisten
osa-
vuorokautinen
hoito

Palveluohjaus

Sähköiset palvelut ja -asiointi itsehoito



Yhteisöllinen
asuminen,
yksilölliset
asumisratkaisut

Muisti-
koordinaattori/
Muistihoitaja

Ikäihmisten
kotihoito
(kotisairaala
a 24/7)

Hyvinvointitupa

Päiväkeskukset/
seniorikeskukset

Palveluasuminen,
tehostettu
palveluasuminen

Hyvinvointiasema

Pitkäaikaishoito

Hyvinvointikeskus

Muistipoliklinikka

Psykiatriin osaaminen

Muistiosaamiskeskus

Palveluverkkojen tarkastelua edellisen pohjalta

- Nykyiset sosiaali- ja terveydenhuollon julkiset ja yksityiset toimipisteet on kartoitettu ja viety karttapohjalle:
<http://jkl.maps.arcgis.com/apps/webappviewer/index.html?id=ad95a8ddb8b4472797a59cc1ebf90b8a>
- Keski-Suomen sosiaali- ja terveystalouden optimaalisen palveluverkon kuvaukset (2-3 kpl) ja simulointityökalu palveluverkon tarkasteluun valmistuu 31.12.2015.
- Olemme valmiit jatkamaan yhteistä keskustelua Keski-Suomen sote palvelumallista



KIITOS

<http://www.jyvaskyla.fi/sote2020>

riitta.pylvanen@jkl.fi

