

Resurssiviisas Jyväskylä -ohjelma 2040



Jyväskylän kaupunki on jätteen, päästön ja ylikulutuksen kestävä hyvinvoinnin kaupunki viimeistään vuonna 2040. Hiilineutraali se on jo vuonna 2030.

- Jyväskylän kaupunki on sitoutunut pitkäjänteisesti resurssiviisauden tavoitteluun. Se on myös nostanut yhdeksi strategiansa kärjeksi resurssien viisaan käytön ja integroinut resurssiviisauden osaksi kaupungin kokonaisjohtamista, sen talouden ja toiminnan vuosikelloa.
- Jyväskylän määrätietoista resurssiviisaustyötä viitoittamaan on laadittu yhteistyössä alueen eri toimijaryhmien kanssa tämä resurssiviisausohjelma, jossa määritellään keskeisimmät askelmerkit siihen, kuinka noita tavoitteita lähestytään.
- Resurssiviisas Jyväskylä -ohjelma kattaa Jyväskylän resurssiviisauteen liittyvät keskeiset ohjelmat, tiekartat ja sitoumukset. Ohjelman avulla järjeistetään toimintaa, koordinoidaan resurssiviisaustyötä sekä yksinkertaistetaan seuranta ja raportointia.
- Resurssiviisas Jyväskylä -ohjelma toimii Jyväskylän kaupungin työkaluna toteuttaa kansallisia ilmastotavoitteita. Ohjelma toteuttaa myös osaltaan Edelläkävijyydestä kestävä kasvua -kaupunkiohjelman 2018-2022 (TEM) ja Kestävän kaupunkikehitys -ohjelman 2017-2022 (YM) tavoitteita.

Resurssiviisaus on kykyä käyttää erilaisia resursseja harkitusti ja hyvinvointia sekä kestävä kehitystä edistävällä tavalla.



Resurssiviisas Jyväskylä -ohjelma 2040 kattavuus

NYKYISET → OHJELMAT UUDEN OHJELMAN ↓ TEEMAT	Ympäristöpolitiikka	Resurssiviisaus- tiekartta	Jyväskylän ilmasto- ohjelma	Hulevesiohjelma	Energiaviisas Jyväskylä -ohjelma	Energiatehokkuus- sopimus (KETS)	EU:n kaupunginjohtajien energia- ja ilmastositoumus ja toimenpideohjelma (SECAP)
Energia	X	X	X		X	X	X
Liikkuminen ja yhdyskuntarakenne	X	X	X	X	X	X	X
Kulutus ja materiaalikierrot	X	X	X		X	X	X
Ruuantuotanto ja -kulutus		X					
Luonnonvedet ja vedenkäyttö	X	X	X	X	X	X	X
Luonnon monimuotoisuus ja virkistyskäyttö	X	X	X	X			
Järkevä jyväskyläläinen	X	X	X		X		X

Teemat

Visioineen, tavoitteineen ja indikaattoreineen

Ohjelman teemat ja visiot 2040

- *Resurssiviisautsohjelma on jaettu seitsemään eri teemaan.*
- *Jokaiselle teemalle on oma visionsa sekä kolmesta viiteen tavoitetta vuoteen 2030 toimenpiteineen.*

Teemat:

1. Energia
2. Liikkuminen ja yhdyskuntarakenne
3. Kulutus ja materiaalikierrot
4. Ruuantuotanto ja -kulutus
5. Luonnonvedet ja vedenkäyttö
6. Luonnon monimuotoisuus ja virkistyskäyttö
7. Järkevä jyväsyläläinen

Visiot 2040:

Energiaviisas Jyväskylä

Hiilineutraali liikkuminen ja eheä yhdyskuntarakenne

Neitseellisten raaka-aineiden käyttö on vähentynyt kestäväälle tasolle, ja uusiomateriaaleihin perustuva kiertotalous maksimoitu

Yhden maapallon rajoissa tuotettu ja kulutettu ruoka luo hyvinvointia, terveyttä ja taloudellista kasvua

Puhtaat luonnonvedet ovat osa Jyväsylän brändiä 2025 sekä vesiosaaminen ja liiketoiminta kaupungin elinvoimaa

Jyväsylä on tunnettu monimuotoisesta luonnosta ja sen virkistyskäytöstä

Alue on kestävästi elinvoimainen ja houkutteleva sekä asukkaille että yrityksille

Käytetyt lyhenteet

KETS	Kunta-alan energiatehokkuussopimus (vapaaehtoinen kuntien ja TEMin välinen sitoumus), nykyinen kausi 2017-2025
MaaS	Liikkuminen palveluna (Mobility as a Service), eri liikkumismuotojen yhdistäminen palveluksi
SECAP	Kestävän energiankäytön ja ilmaston toimintasuunnitelma (Sustainable Energy and Climate Action Plan), EU:n kaupunginjohtajien energia- ja ilmastositoumuksen (Covenant of Mayors) edellyttämä



Indikaattoriryhmät

- Jyväskylän resurssiviisauden indikaattorit kuuluvat seuraaviin indikaattoriryhmiin, ylimmältä hierarkia tasolta alaspäin:
 - * Agenda 2030, YK:n Kestävän kehityksen tavoitteisiin SDG sidottu Indikaattoriryhmä (Mayors Indicators)
 - ** VireAvain Indikaattorit = Vihreän kasvun ja resurssitehokkuuden avainindikaattoriryhmä taustaindikaattoreineen, Valtioneuvosto, Ympäristöministeriö
 - *** Kutoskaupunkien kestävän kehityksen indikaattoriryhmä
 - **** Jkl kaupungin ympäristöpolitiikan mittari
- Indikaattoritiedot, jotka saatavissa esimerkiksi sidosryhmiltä ja kumppaneilta
- Merkintä on ainoastaan korkeimmalta hierarkiatasolta, jos sama indikaattori toistuu /tarkentuu kaikilla alemmilla tasoilla



1. Energia

Visio 2040:

Energiaviisas Jyväskylä



JYVÄSKYLÄ_K



1. Uusiutuvien energialähteiden osuus on kasvanut vähintään 80 %:iin paikallisessa energiantuotannossa (JE)

Indikaattori: Uusiutuvien energialähteiden osuus (%) käytetystä polttoaineesta (JE)

Tavoite 2030

Indikaattori: Jyväskylän Energiankulutus GWh/v
***Yhdyskunnan Energiankulutus kWh/as/v ,

2. Energiankulutus on vähentynyt 10 % vuoden 2012 tasosta

Indikaattori: * Kasvihuonekaasupäästöt yhteensä ja t CO₂-ekv/asukas

3. Kasvihuonekaasupäästöt vähentyneet 80 % vuoden 2012 tasosta

JYVÄSKYLÄ



2. Liikkuminen ja yhdyskuntarakenne

Visio 2040:

Hiilineutraali liikkuminen ja eheä yhdyskuntarakenne



JYVÄSKYLÄ



**Tavoite
2030**

1. Liikkumisen tarve on vähentynyt asumisen, työpaikkojen ja palveluiden fiksulla sijoittelulla ja digitaalisilla ratkaisuilla.

Indikaattori: ***Tiiviiden alueiden asukkaiden määrä ja osuus koko väestöstä (asukkaita, %)

2. Kävelyn ja pyöräilyn edellytykset ovat hyvät ja kannustimet tukevat lihasvoimin liikkumista.

Indikaattori: Hiilineutraali liikkuminen
***Kulkumuotojakauma, henkilöliikenteen matkojen jakautuminen eri kulkumuodoille

3. Jyväskylässä on toimiva ja kattava joukkoliikenne.

Indikaattori: ***Joukkoliikenteen matkamäärä matkaa/as/v

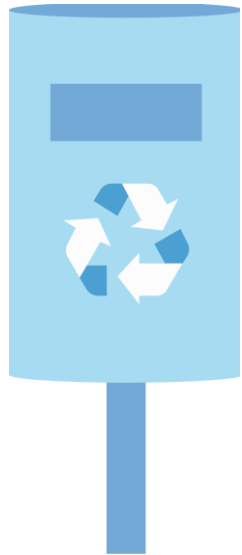
Indikaattori:
Vähäpäästöisten ajoneuvojen määrä/v

4. Älykkäät liikenneratkaisut ja liikkumisen palvelut mahdollistavat sujuvat matkaketjut.

5. Jyväskylässä on hyvät mahdollisuudet vähäpäästöisten ajoneuvojen tankkaukseen ja lataukseen.

JYVÄSKYLÄ

3. Kulutus ja materiaalikierrot



Visio 2040:

Neitseellisten raaka-aineiden käyttö on vähentynyt kestäväälle tasolle, ja uusiomateriaaleihin perustuva kiertotalous maksimoitu

JYVÄSKYLÄ



1. Jyväskylässä on käytössä edistyksellisiä ratkaisuja, joiden avulla pystytään ehkäisemään jätteen syntyä sekä käyttämään materiaalina hyödynnettävissä oleva jäte.

Indikaattori :
***Kaupunkiorganisaation jätteiden materiaalihyötykäyttöaste

**Tavoite
2030**

Indikaattori: ***Ympäristökriteerit sisältävien kilpailutusten osuus M€ sekä ympäristökriteerit sisältävien kilpailutusten osuus kpl /v

2. Elinkaariajattelu ja/tai ympäristönäkökohdat on huomioitu hankintojen vaatimuksissa tai valintakriteereissä.

Indikaattori: Vaikuttavien hankintojen tiekartan toteuman osuus/v

3. Julkisilla hankinnoilla on luotu kysyntää vaihtoehtoisille, resurssiviisautta tukeville ratkaisuille.

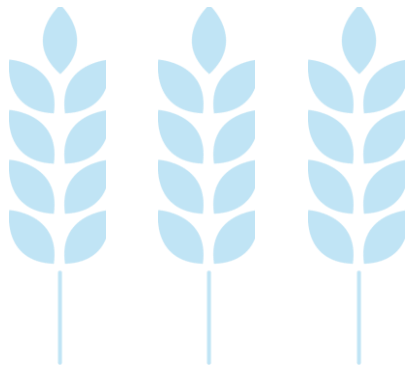
JYVÄSKYLÄ



4. Ruuantuotanto ja -kulutus

Visio 2040:

Yhden maapallon rajoissa tuotettu ja kulutettu ruoka luo hyvinvointia, terveyttä ja taloudellista kasvua



JYVÄSKYLÄ



1. Ruokahävikin määrä on enintään 8 %.

Indikaattori:
Hävikin osuus Kylän
Kattauksessa tuotetusta
ruuasta

Indikaattorit:
Kylän Kattauksessa käytetyn lähiruuan
määrä lkm sekä kg/ v
Kylän Kattauksen ruokalistassa
kasvisruuan valikoiman lisääntyminen
Kylän Kattauksessa luomuporras 3

2. Lähi-, kasvis- ja luomuruuan kulutus on kasvanut.

Indikaattori :
Elintarvikealan yritysten
määrä

**3. Alueen ruokaketju on
kestävä ja innovatiivinen.**

JYVÄSKYLÄ

**Tavoite
2030**



5. Luonnonvedet ja vedenkäyttö

Visio 2040:

Puhtaat luonnonvedet ovat osa Jyväskylän brändiä 2025 sekä vesiosaaminen ja -liiketoiminta kaupungin elinvoimaa



JYVÄSKYLÄ



**Tavoitteet
2030**

Indikaattori: *Pinta- ja pohjavesien tilan luokitus

1. Pinta- ja pohjavesien tila on hyvä.

Indikaattorit:
Vesiliiketoiminnan
liikevaihto
Yhdyskunnan
vedenkulutus
l/as/vrk

2. Vedenkäyttö on vähentynyt ja vesiliiketoiminta lisääntynyt.

Indikaattori:
Toteutettujen
hulevesirakenteiden
määrä ja seurannalla
todettu vaikuttavuus.

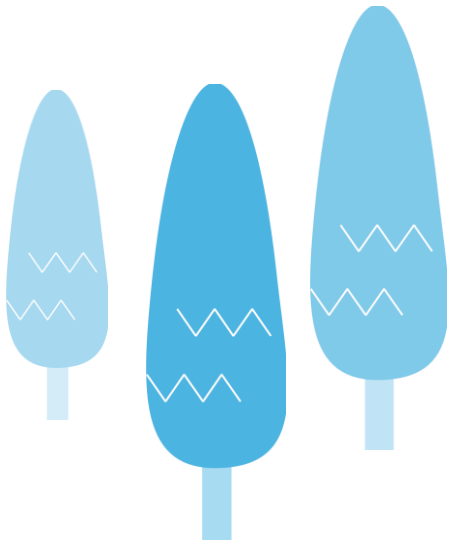
3. Hulevedet hallitaan syntypaikallaan, ensisijaisesti luontopohjaisin ratkaisuin.

JYVÄSKYLÄ

6. Luonnon monimuotoisuus ja virkistyskäyttö

Visio 2040:

Jyväskylä on tunnettu
monimuotoisesta luonnosta ja sen
virkistyskäytöstä



JYVÄSKYLÄ





**Tavoitteet
2030**

1. Jyväskylän luonnonsuojelualueverkosto on ekologisesti riittävä ja hyvin kytkeytynyt.

Indikaattori:
***Luonnonsuojelualueiden ja
–varausten osuus maa-alasta /
kokonaispinta-alasta %

**2. Ulkoilu- ja virkistys- ja
opetuskäyttöön osoitettu luonto
on helposti saavutettavissa.**

Indikaattori:
***Virkistysalueiden osuus
asemakaava-alueella %

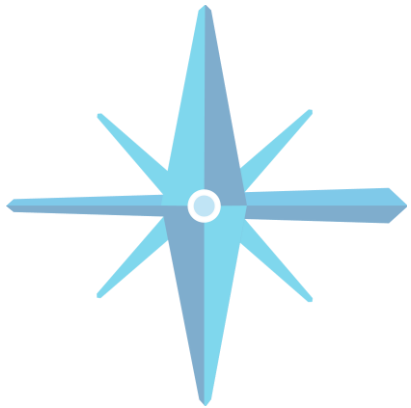
Indikaattori: Metsäohjelman
vuosiraportti ja tehtyjen
toimenpiteiden vastaavuus %

**3. Jyväskylän kaupunki on metsien
taloudellisten, ekologisten ja sosiaalisten
tavoitteiden yhteensovittamisen
edelläkävijä.**

JYVÄSKYLÄ



7. Järkevä jyväskyläläinen



Visio 2040:

Alue on kestävästi elinvoimainen
ja houkutteleva sekä asukkaille
että yrityksille

JYVÄSKYLÄ





**Tavoitteet
2030**

1. Kaupunki toimii esimerkkinä resurssiviisaustyössä.

Indikaattori: Ekologinen
jalanjälki

**2. Kasvatuksella ja koulutuksella on varmistettu
tulevaisuuden resurssiviisausosaaminen.**

Indikaattori:
* Vihreä lippu -sertifikaatin
omaavien oppilaitosten
määrä suhteessa
kouluikäiseen väestöön.

3. Viihtyisä ja elinvoimainen kaupunkikeskusta.

Indikaattori: Koettu
hyvinvointi
/Asukastyytyväisyys

Indikaattori:
Cleantech-yritysten
määrä

Indikaattori: Kuntalaisten
ympäristöasenteet
ja tietoisuuskysely

**4. Jyväskylän resurssiviisas
liiketoiminta lisääntyy.**

**5. Jyväskyläläisten
kulutustottumukset
tukevat resurssiviisautta**

JYVÄSKYLÄ

