

MITEN MUSEOSSA KÄYTTÄYDYTÄÄN

Opettaja tai ryhmän johtaja: Kerro ryhmällesi etukäteen minne ollaan menossa ja miten museossa käyttäydytään.



NÄIN.



EI NÄIN.

Reput on hyvä jättää joko kouluun tai museon säilytykseen museokäynnin ajaksi. Ulkovaatteet jätetään naulakkoon.

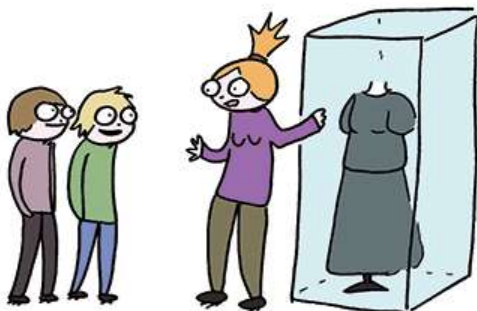


NÄIN



EI NÄIN

Esineisiin ei saa koskea, koska koskettaminen vahingoittaa esineitä. Kosketeltavista teoksista ja esineistä on aina erikseen maininta teoksen vieressä esim. SAA KOSKEA tai opas näyttää kosketeltavat esineet.



NÄIN



EI NÄIN

Museossa tulee liikkua rauhallisesti ja ottaa huomioon muut kävijät. Seuraa opasta tai opettajaa ja kuuntele, mitä hänellä on sanottavaa. Vaikka museon opas vetääkin ryhmää museossa, on ryhmä opettajan vastuulla.