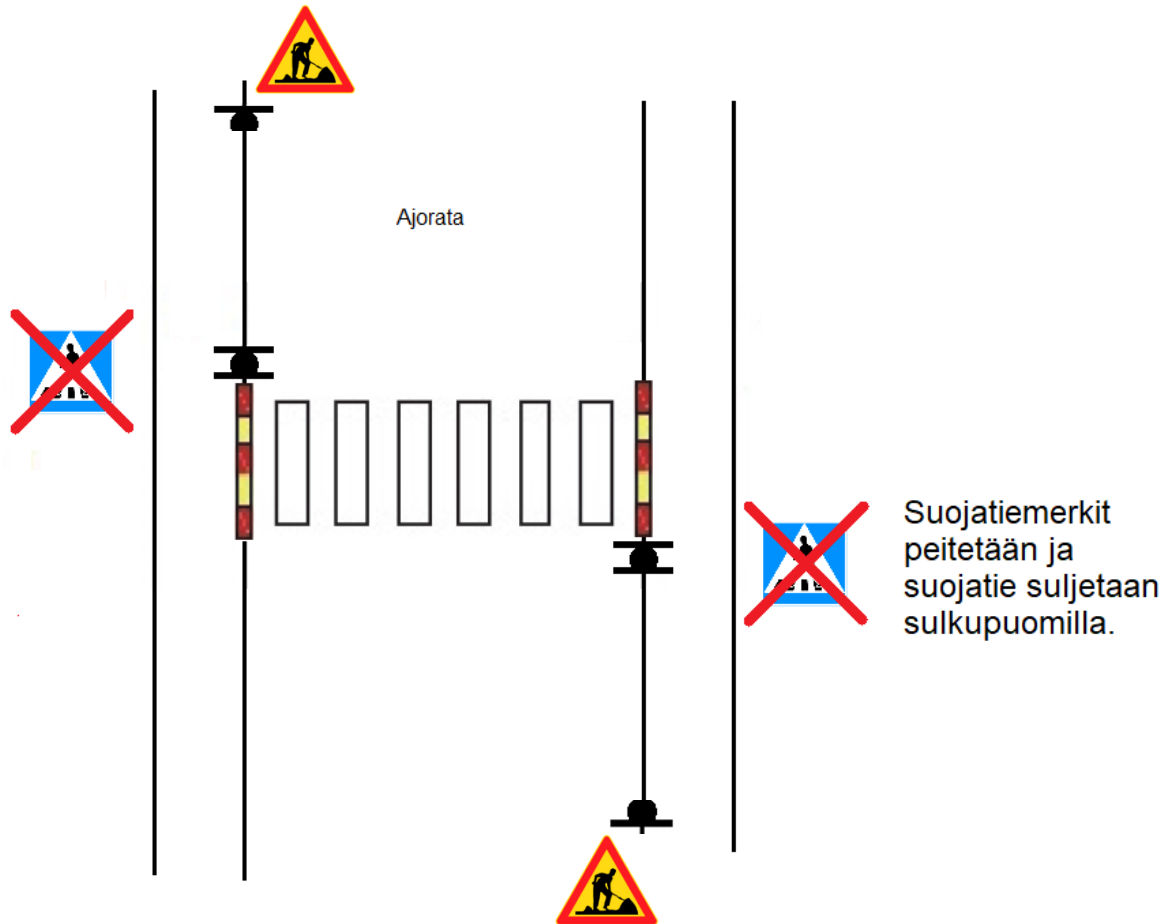


Periaatekuva 11

Suojatien sulkeminen pois käytöstä.

Pitkäkestoisissa töissä myös ajoratamerkintä poistetaan.

Sulkupuomiin kiinnitetään kiertotiekartta tai opaste lähimmästä suojatiestä.



Sulkupuomeissa huomioväriyty sekä pimeään aikana heijastimet ja keltaiset varoitusvilkut.