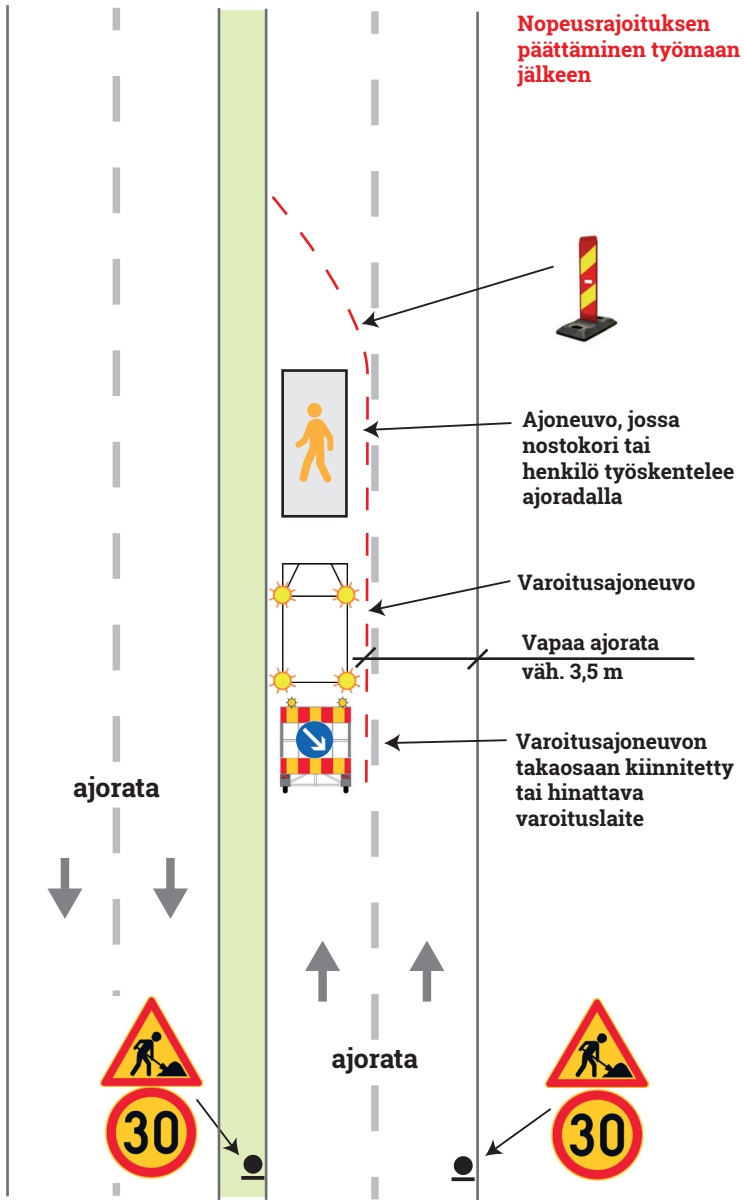


Ohjekuva 7B: Lyhytkestoinen huolto- tai nostokorityö ajoradalla (useampikaistainen tie)

(esim. liikennemerkin asennus, portaalityö, puiden hoitotyö, huoltotyöt)



Ohjekuvan soveltuvuus:

- Kadun nopeusrajoitus 30-50 km/h, useampi ajokaista yhteen suuntaan
- Henkilö työskentelee ajoradalla tai nostokorityö

Työkohteen suojaaminen:

- Vilkasliikenteisillä kaduilla nopeusrajoitus pudotetaan 30 km/h ja palautetaan nopeusrajoitus työmaan jälkeen
- Työkohta suojataan varoitusajoneuvolla, jossa on hinattava tai takaosaan kiinnitetty varoituslaite
- Varoituslaitteessa on taaksepäin suunnatut tasatahtia vilkkuvat varoitusvalot (SFS-EN 12352)
- Työskentelyalue rajataan sulkupylväillä

Varoitusajoneuvo:

- Ajoneuvossa on oltava varoitusvalot (ECE R65 hyväksytyt) eteen ja taaksepäin (2 kpl)
- Varoitusmerkinnät eteen ja taaksepäin (0,2 m²)



Varoituslaitteeseen kiinnitetään Liikenteenjakaaja (D3.1 tai D3.2) -merkki

Liikenteenohjauslaitteet:

- Tietyö (A11) -merkki riittävän matkan etäisyydelle varoittamaan työmaa-alueesta
- Varoituslaitteeseen kiinnitetään Liikenteenjakaaja (D3.1 tai D3.2) -merkki
- Tarvittaessa nopeusrajoituksen (C32) tai nopeusrajoitusalueen (C32 + H24 "Alue") palautus
- Vilkasliikenteisillä kaduilla käytetään tarvittaessa liikenteenohjaajaa Liikenteenohjaajan vaatimukset ohjekuvassa 10

Muuta huomioitavaa:

- Työskentely pyritään järjestämään ruuhka-aikojen ulkopuolella
- Eryitystä varovaisuutta noudatetaan suojatien läheisyydessä