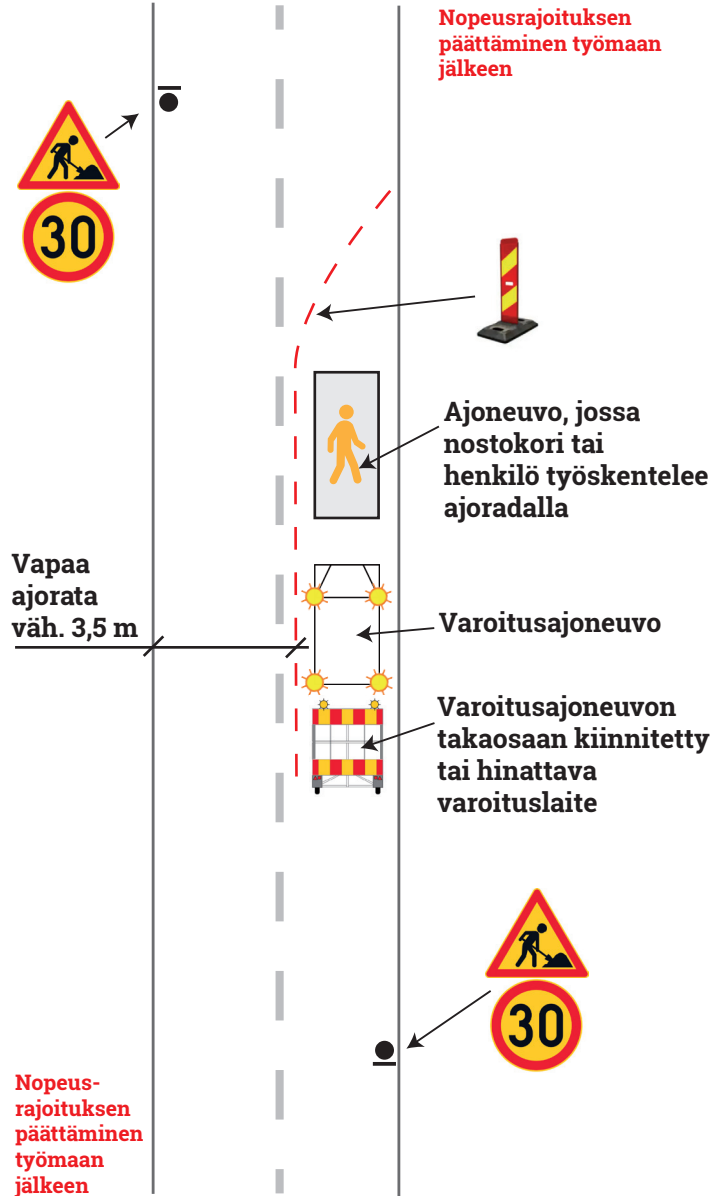


Ohjekuva 7A: Lyhytkestoinen huolto- tai nostokoriyö ajoradalla (1+1 ajokaistainen katu)

(esim. liikennemerkin asennus, portaalityö, puiden hoitotyö, huoltotyöt)



Ohjekuvan soveltuvuus:

- Kadun nopeusrajoitus 30-50 km/h, yksi ajokaista yhteen suuntaan
- Henkilö työskentelee ajoradalla tai nostokoriyö

Työkohteen suojaaminen:

- Vilkasliikenteisillä kaduilla nopeusrajoitus pudotetaan 30 km/h ja muistetaan palauttaa nopeusrajoitus työmaan jälkeen
- Työkohde suojataan varoitusajoneuvolla, jossa on hinattava tai takaosaan kiinnitetty varoituslaite
- Varoituslaitteessa on taaksepäin suunnatut tasatahtia vilkkuvat varoitusvalot (SFS-EN 12352)
- Työskentelyalue rajataan sulkupyylillä

Varoitusajoneuvo:

- Ajoneuvossa on oltava varoitusvalot (ECE R65 hyväksytyt) eteen ja taaksepäin (2 kpl)
- Varoitusmerkinnät eteen ja taaksepäin (0,2 m²)



Liikenteenohjauslaitteet:

- Tarvittaessa Tietyö (A11) -merkki riittävän matkan etäisyydelle varoittamaan työmaa-alueesta
- Tarvittaessa nopeusrajoituksen (C32) tai nopeusrajoitusalueen (C32 + H24 "Alue") palautus
- Vilkasliikenteisillä kaduilla käytetään tarvittaessa liikenteenohjaajaa. Liikenteenohjaajan vaatimukset ohjekuvassa 10

Muuta huomioitavaa:

- Työskentely pyritään järjestämään ruuhka-aikojen ulkopuolella
- Erityistä varovaisuutta noudatetaan suojatien läheisyydessä