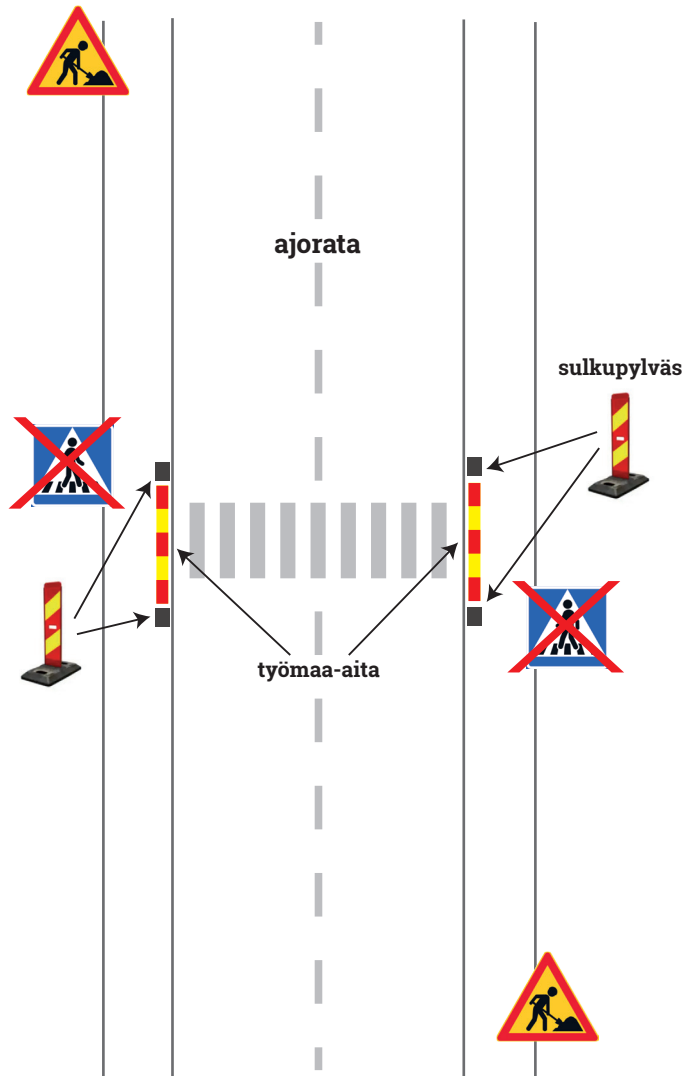
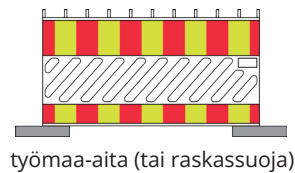


## Ohjekuva 4B: Suojatien sulkeminen



### Liikenteenohjauslaitteet:

- Suojatien kohdalle asennetaan työmaa-aita (heijastava osuus väh. 0,3 m<sup>2</sup>/m)  
Lisäksi työmaa-aitaan kiinnitetään keltapunainen sulkupylväs varoittamaan jalankulkijoita ja pyöräilijöitä esteestä väylällä



- Suojatiemerkit peitetään harmaalla peitelevyllä
- Yli 1 kuukauden kestävässä työkohteissa ajoratamerkintä poistetaan
- Jalankulkijaopastin huputetaan liikennevalo-ohjatussa risteyksessä
- Tarvittaessa työmaa-aitaan kiinnitetään opastus korvaavasta reitistä