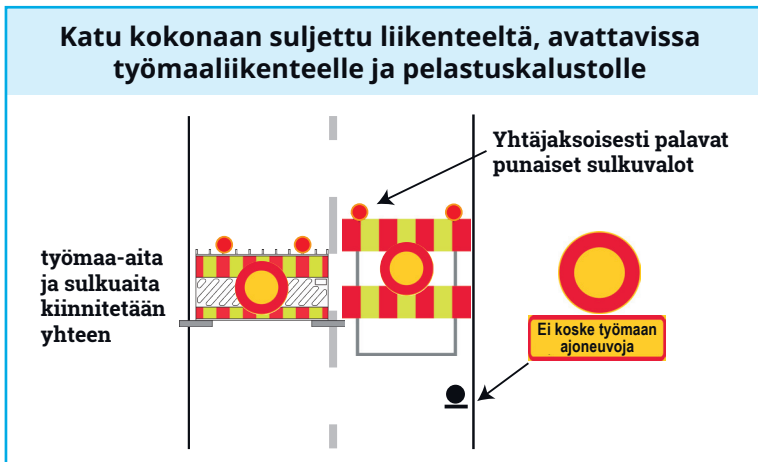
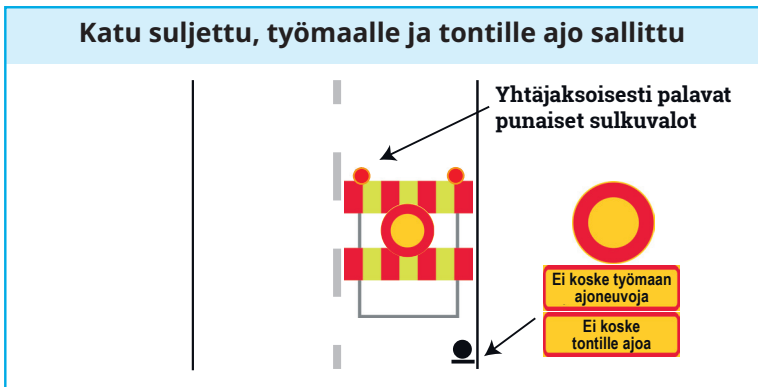


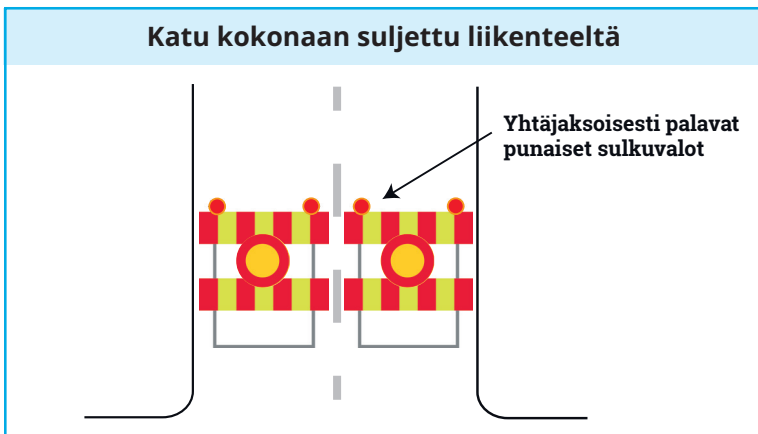
Kuva 1:



Kuva 2:



Kuva 3:



## Ohjekuva 4A: Kadun sulkeminen

### Liikenteenohjauslaitteet:

- Tietyö (A11) -liikennemerkki riittävän matkan etäisyydelle varoittamaan työmaa-alueesta, tarvittaessa käytetään ennakkomerkkiä
- Tarvittaessa Umpitien (F24.1 tai F24.2) -liikennemerkki
- Tarvittaessa kääntymiskielto merkki (C18 tai C19)
- Katu suljetaan sulkuaidalla (I2.1), jossa on **yhtäjaksoisesti palavat punaiset sulkuvalot**
- Sulkuaidassa Ajoneuvolla ajo kielletty (C1) -liikennemerkki
- Kadun vastakkainen ajokaista voidaan sulkea työmaa-aidalla, jotta työmaan liikenne järjestyy
- Lisäkilvellä (H24) osoitetaan poikkeukset ajokiellosta esim. Ei koske työmaan ajoneuvoja tai Ei koske tontille ajoa



F24.1



F24.2



C18



C19

### Korvaavan reitin opastus:

- Ajoneuvojen, jalankulkijoiden ja pyöräilijöiden korvaavista reiteistä liitetään erillinen suunnitelma katutyöilmoitukseen
- Jalankulkijoiden ja pyöräilijöiden korvaavien reittien tulee olla esteettömiä

### Tiedottaminen:

- Liikenteellisesti merkittävien katujen sulkemisesta tiedotetaan median välityksellä. Tiedotteen laatimista varten urakoitsija lähettää sulkemisesta koskevat tiedot ja korvaavien reittien opaskartan kaupungin viestintä-vastaavalle [viestinta@jyvaskyla.fi](mailto:viestinta@jyvaskyla.fi)

### Muuta huomioitavaa:

- Ilmoitus oppilaitokseen, jos työmaa on peruskoulun läheisyydessä
- Huomioidaan, että pelastuskalusto pääsee sulkualueella oleviin kohteisiin (väh. 3,5 m leveä väylä) ja kerrostaloalueella nosturiauto määritetyille pelastus- ja nostopaikalle
- Huolehditaan, että posti- ja jätteenkeräilykuljetukset sekä asukkaiden liikkuminen järjestyvät