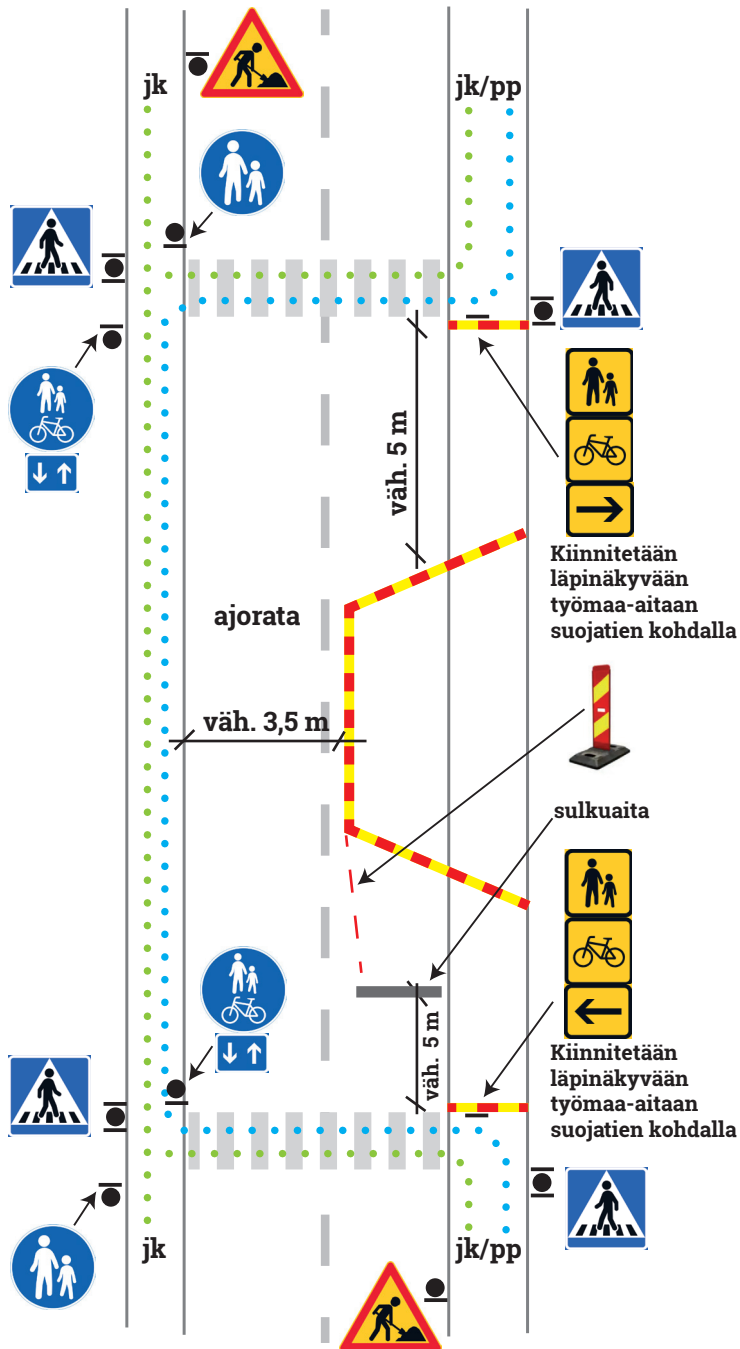


Ohjekuva 3G: Työmaa jalkakäytävällä ja pyörätiellä » jalankulkijat ja pyöräilijät ohjataan toiselle puolelle katua » jalkakäytävä muutetaan jk/pp väyläksi



Periaatekuvan soveltuvuus:

- Vähäliikenteiset tontti- ja kokoojakadut, joissa nopeusrajoitus 30 tai 40 km/h

Työmaa-alueen suojaus:

- Työmaa-alue rajataan yhtenäisellä työmaa-aidalla (heijastava osuus väh. 0,3 m²/m)
- Työmaa-aidassa tulee olla pimeällä, hämärässä ja vaativissa keliolosuhteissa keltaiset vilkkuvat varoitusvalaisimet (SFS-EN 12352)
- Kaivanto (yli 0,70 m) on suojattava ajoneuvoliikenteen ajosuunnista raskas-suojauksella, jos kaivantoon suistumista ei voida estää muulla tavalla

Liikenteenohjauslaitteet:

- Tietyö (A11) -liikennemerkki riittävän matkan etäisyydelle varoittamaan työmaa-alueesta, tarvittaessa käytetään ennakkomerkkiä
- Asetetaan väistämistä osoittavat liikennemerkit (B3 ja B4)
- Opastusmerkit; Jalankulkijoille tarkoitettu reitti (F52), Polkupyörälle tarkoitettu reitti (F50_8) ja Kohde nuolen suunnassa (H2.1)
- Jalkakäytävän muuttaminen yhdistetyksi jk/pp väyläksi lisäämällä merkit (D6 ja H23.2)
- Sulkuaidalla (I2.1) suljetaan tie tai tienosa tieliikennelain mukaisesti Sulkuaita (I2.1) varustetaan keltaista valoa yhtä aikaa vilkkuvilla parivilkuilla

Muuta huomioitavaa:

- Ilmoitus oppilaitokseen, jos työmaa on peruskoulun läheisyydessä
- Pelastuskalustolle varataan väh. 3,5 m leveä väylä
- Suojatien etäisyys työmaa-alueesta vähintään 5 metriä ja läpinäkyvä aita suojatien kohdalla
- Suojatien tulee olla esteetön (huomioidaan liikuntarajoitteisten ja näkövammaisten liikkuminen)
- Huomioidaan kiinteistölle kulku



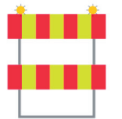
Työmaa-aita



Läpinäkyvä työmaa-aita



Raskassuoja



I2.1 Sulkuaita



B3 Etuajo-oikeus kohdattaessa



B4 Väistämisvelvollisuus kohdattaessa