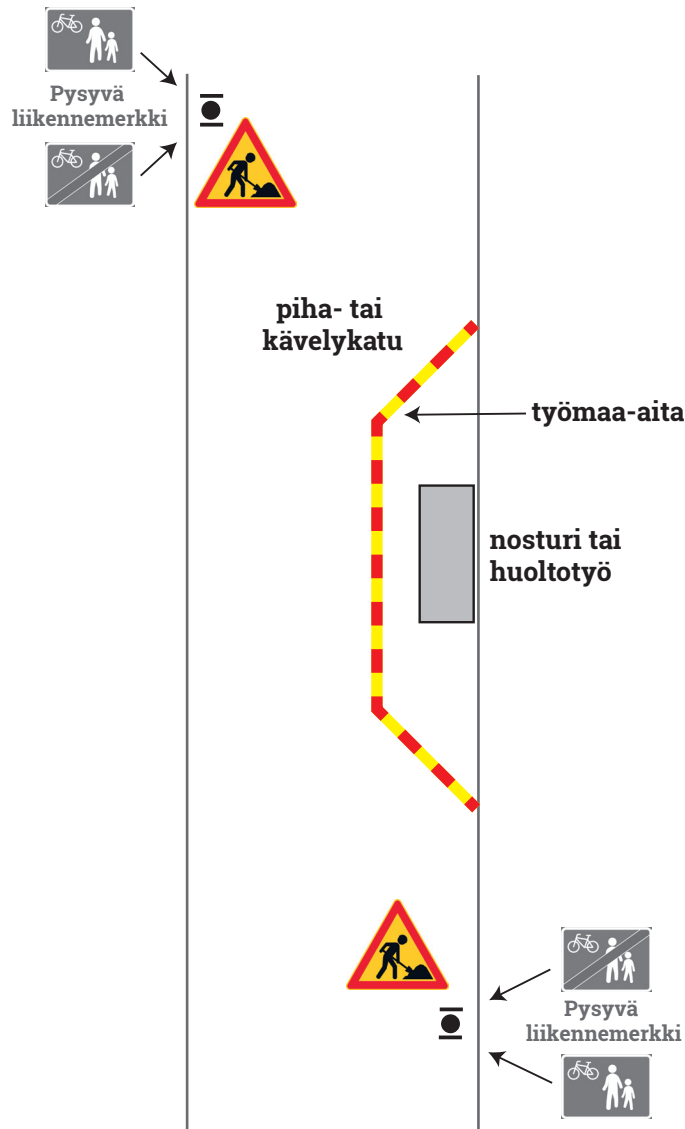


## Ohjekuva 2: Lyhytkestoinen työ piha- ja kävelykadulla (esim. huoltotyöt, nostotyöt ja lumen pudotus katolta)



### Ohjekuvan soveltuvuus:

- Piha- ja kävelykadulla tehtävät lyhytkestoiset työt (korkeintaan 1 pv)
- Kaivannoista ja pidempikestoista töistä tehdään liikenteenohjaussuunnitelma

### Työmaa-alueen suojaus:

- Työmaa-alue rajataan yhtenäisellä työmaa-aidalla (heijastava osuus 0,3 m<sup>2</sup>/m)
- Työmaa-aidassa tulee olla pimeällä, hämärässä ja muissa vaativissa keliolosuhteissa keltaiset vilkkuvat varoitusvalaisimet (SFS-EN 12352)

### Nosto- ja nostokorityöt:

- Nostotoissa nosturin työalue rajataan työmaa-aidalla suojavyöhykkeineen
- Työkoneiden ja ohikulkijoiden välissä on oltava riittävä suojavyöhyke
- Erytystä huomiota kiinnitetään siihen, etteivät ohikulkijat pääse kulkemaan työskentelyalueen alapuolelle
- Piha- ja kävelykadun nostoissa tulee huomioida kadun sulanapitojärjestelmä
- Nostotyöt; Valtioneuvoston asetus rakennustyön turvallisuudesta 205/2009 19§

### Liikenteenohjauslaitteet:

- Tietyö (A11) -liikennemerkki riittävän matkan etäisyydelle varoittamaan työmaa-alueesta
- Tarvittaessa liikenteenohjaaja avustaa ohikulkijoita työalueella  
Liikenteenohjaajan vaatimukset ohjekuvassa 10

### Muuta huomioitavaa:

- Pelastustiet tulee huomioida ja pelastuskalustolle tulee jättää väh. 3,5 m leveä väylä
- Korvaavan reitin tulee olla esteetön ja suomi-englanti -opastettu
- Työskentely järjestetään kävelykadun ruuhka-aikojen ulkopuolella