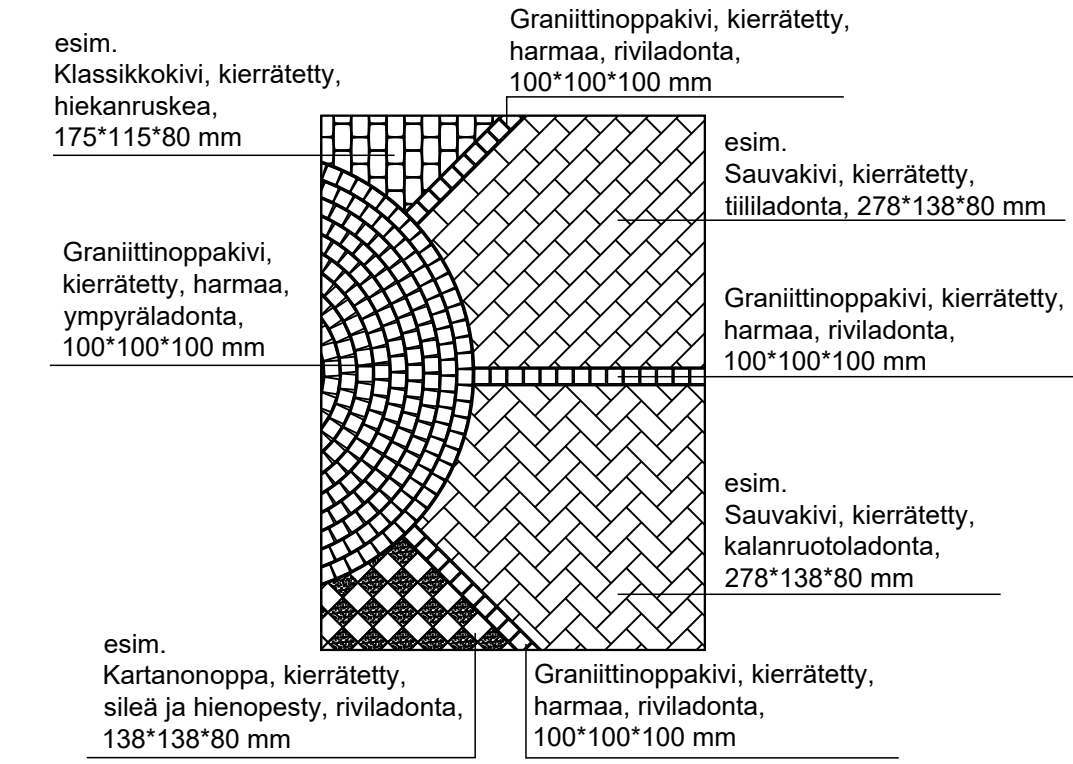
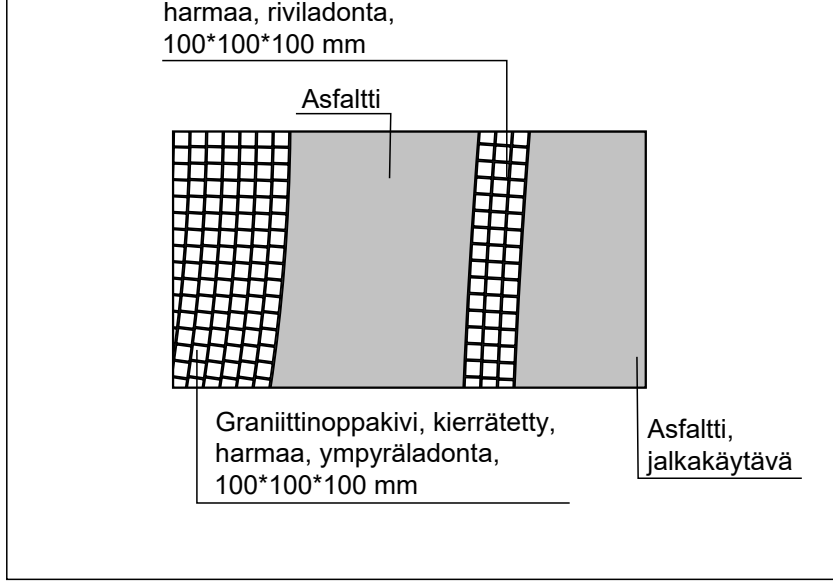


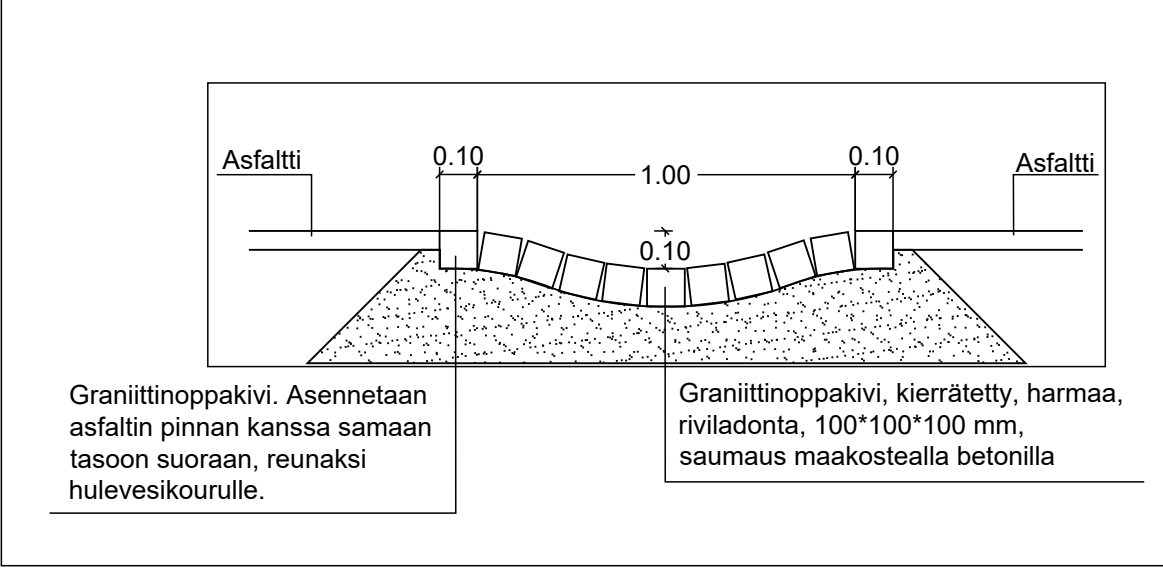
DET. 1
1:50



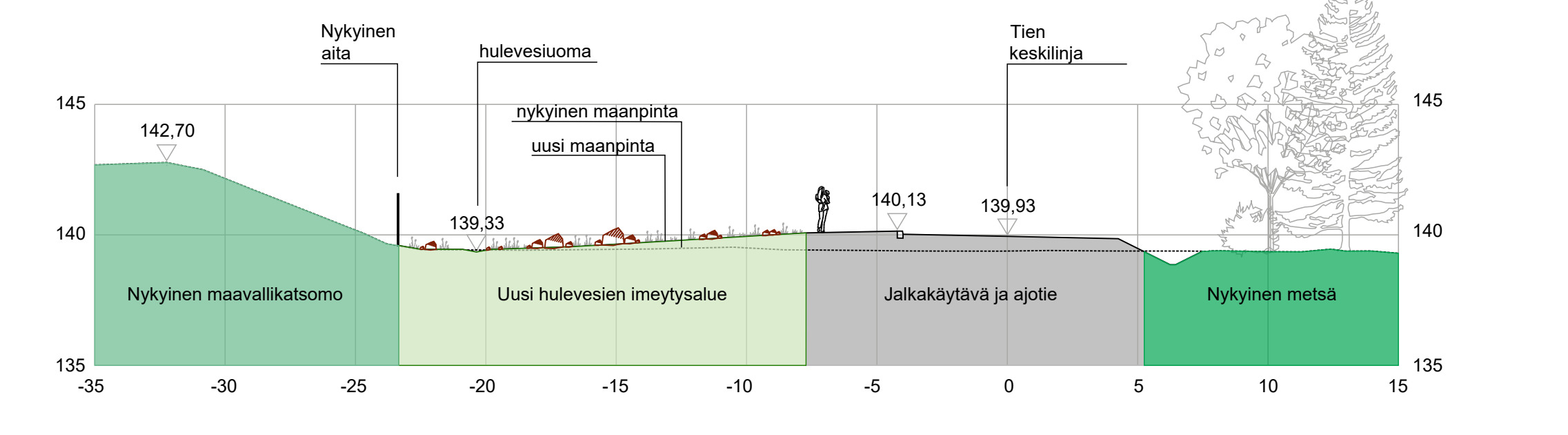
DET. 2
1:50



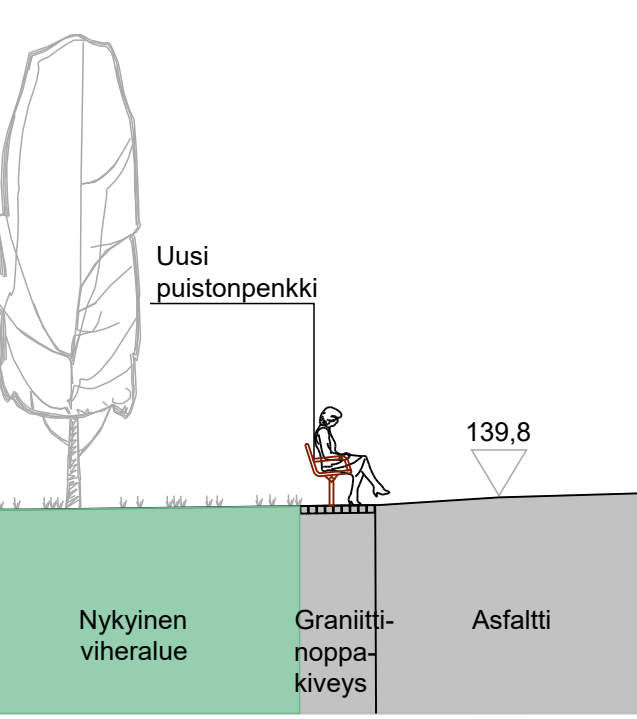
Poikkileikkaus B-B, hulevesikouru
1:20



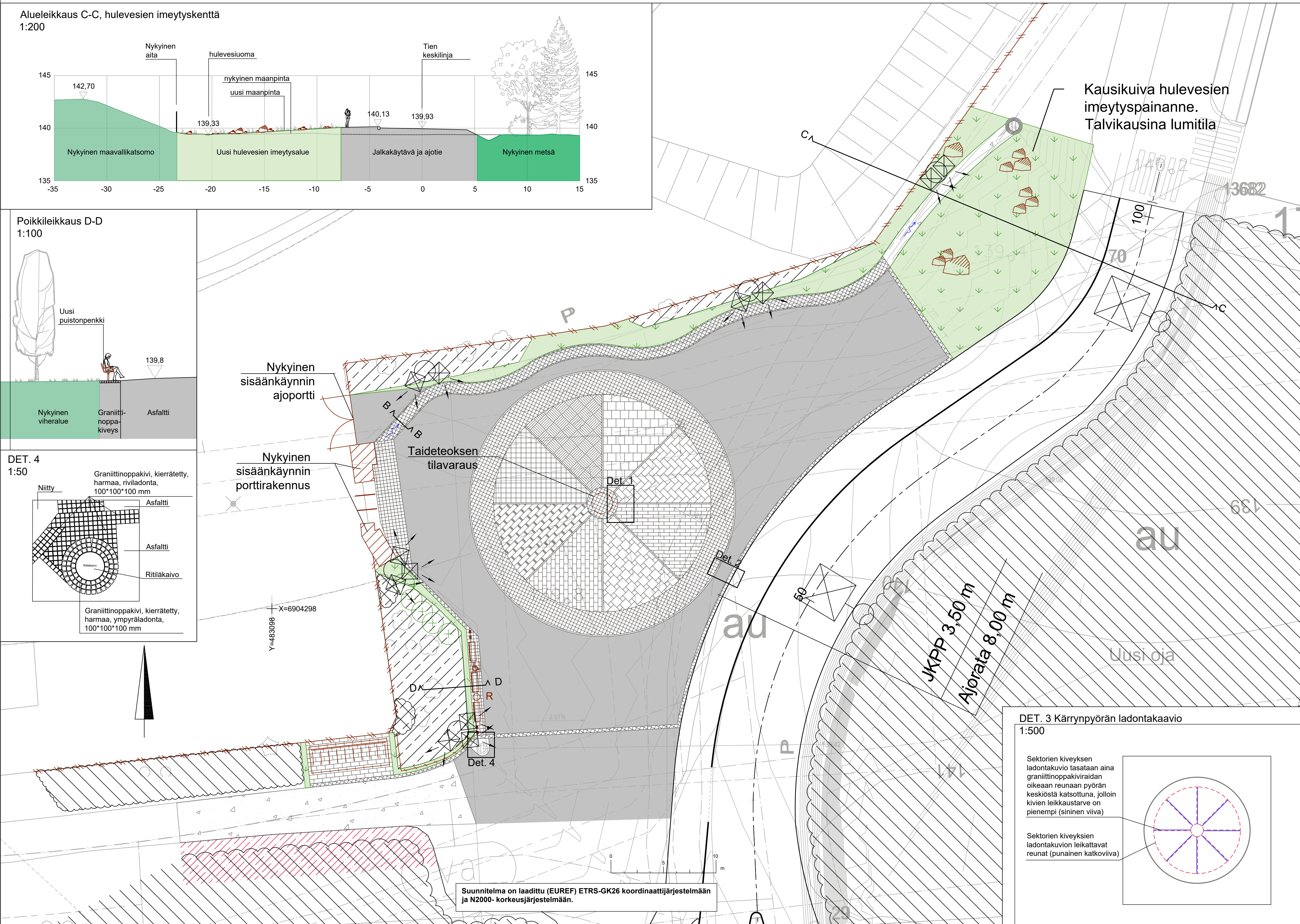
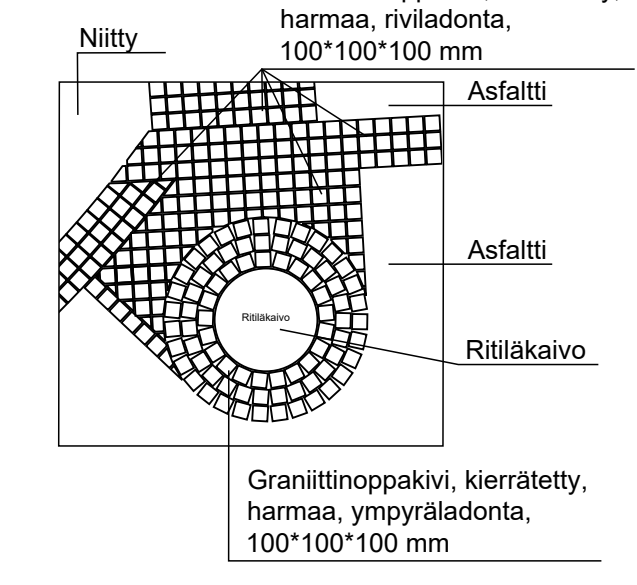
Alueleikkaus C-C, hulevesien imeytyskenttä
1:200



Poikkileikkaus D-D
1:100



DET. 4
1:50



MERKINTÖJEN SELITYKSET

SÄILYTETTÄVÄT RAKENTEET JA KASVILLISUUS



POISTETTAVA KASVILLISUUS

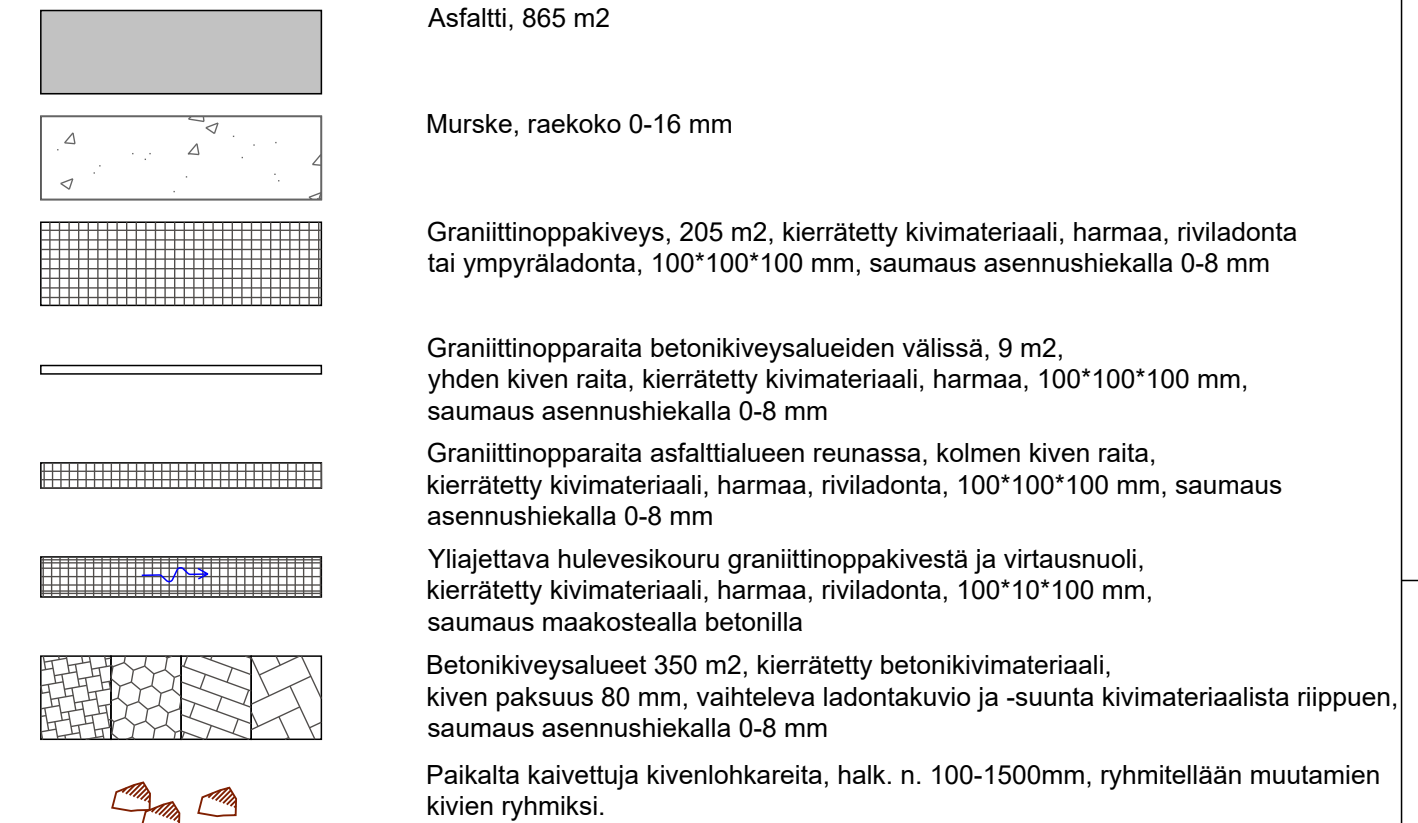
Poistettavaksi suositeltava vieraslajiesiintymä (kurturuusu, Rosa rugosa). Alue tasataan käyttämällä Killerin aukiota kaivettavaa vanhaa pintamaaurksetta ja annetaan kasvittua luontaisesti.

KASVILLISUUS

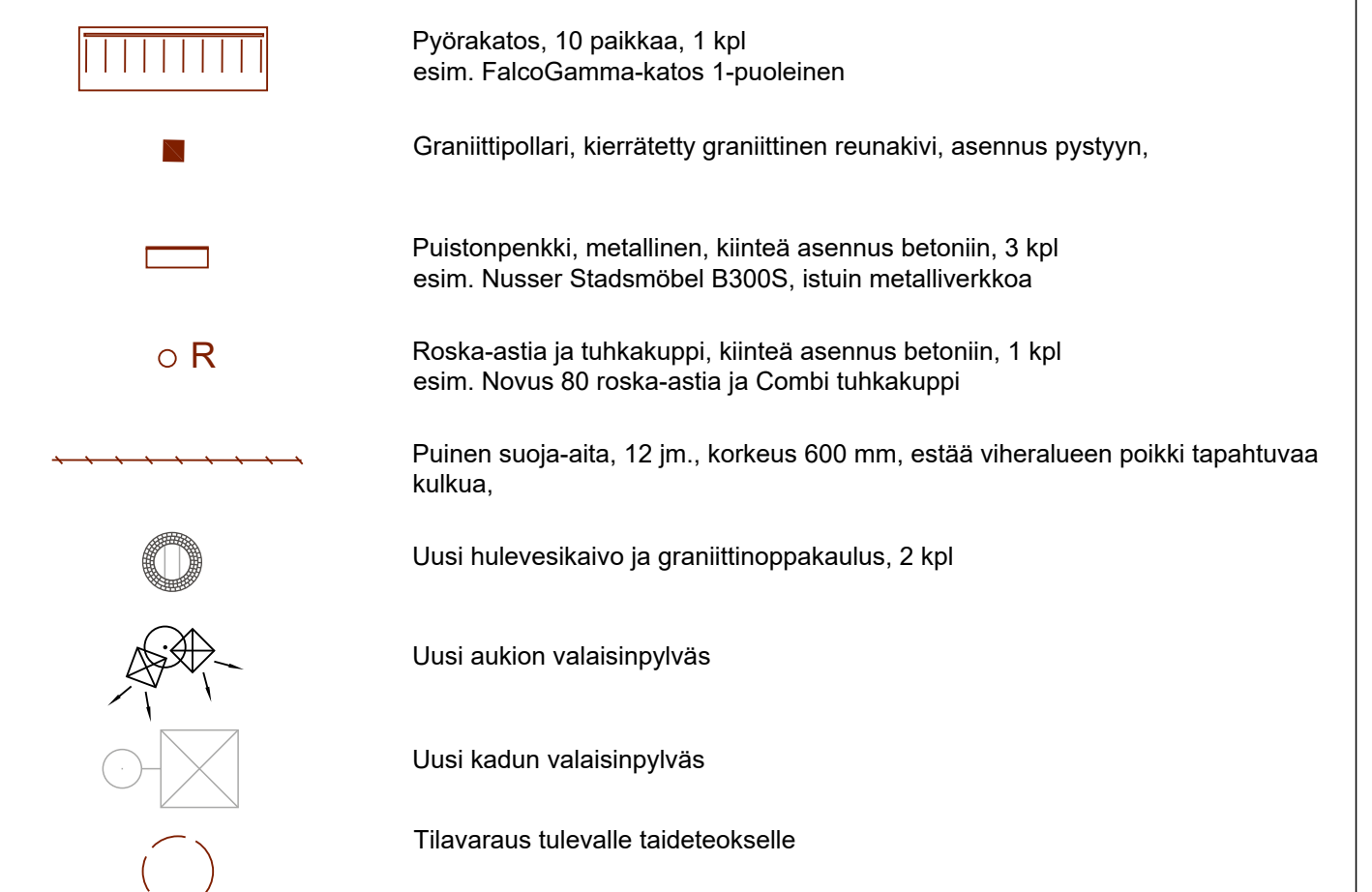
Uusi niittykasvillisuus, 356 m², kasvualusta 100 mm aukiolta kaivettua murskepintamaata, siemenseoksenä käytetään esim. Suomen niittysiemien Oy: Kuiva niitty (100g/ 100m²) + suojaheinä esim. S.G.Nieminen Oy: Niittyheinäseos (50g/100m²).

Mahdollinen istutettava pensas taideteoksen taustaksi. Istutus taideteoksen asennuksen yhteydessä. Laji määritellään yhteistyössä taideteoksen tekijän kanssa.

PINNOITTEET



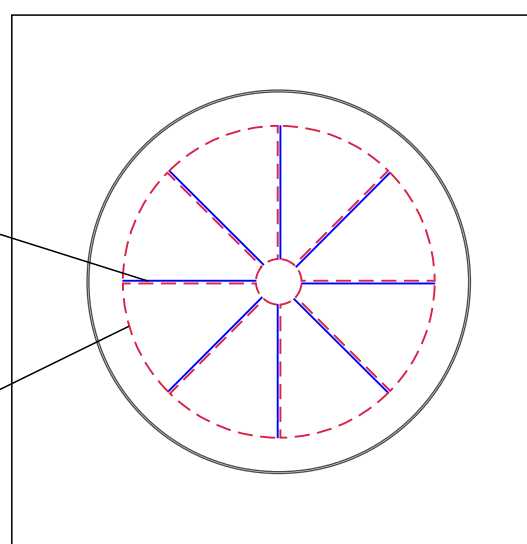
KALUSTEET JA VARUSTEET



DET. 3 Kärrynpyörän ladontakaavio
1:500

Sektorien kiveksen ladontakuvio lasataan aina graniittinoppakiviraidan oikeaan reunaan pyörän keskistä katsottuna, jolloin kiven leikkaustarve on pienempi (sininen viiva)

Sektorien kiveksen ladontakuvion leikkavat reunat (punainen kalkkoviiva)



LUONNOS 13.02.2024

KÄSITTELY	KÄSITTELY	PAIKAV.	ASIAV.	MUUTOS	PAIKAV.	MAA	LUKEM.	TUNNUS
KILLERIN AUKIO	Asemapiirustus						1:200	
07 KYPÄRÄMÄKI RAKENUSSUUNNITELMA								
JYVÄSKYLÄN KAUPUNKI KAUPUNKIRAKENNEPALVELUT	AFRY AFRY Finland Oy Pöytäkatu 11 65100 JYVÄSKYLÄ 010 3311 asiointi.suunnitelm@afry.com	KORVAAKUSTELU N2000	30.01.2024	REVISIO	44-3400	ETRS-GK26		
KADUT JA PUISTOT PL 253, Hämäläiskatu 17 01510 JYVÄSKYLÄ 0141 568 0000 esimies.sakommi@jyvaskyla.fi	AFRY Finland Oy Pöytäkatu 11 65100 JYVÄSKYLÄ 010 3311 asiointi.suunnitelm@afry.com	LEHTYVÄSK.	44-3400	KORVAAKUSTELU	1-0940			
PROJEKTI Lea Heittä	PROJEKTI Teemu Sandberg							xx-xxxx.dwg

Suunnitelma on laadittu (EUREF) ETRS-GK26 koordinaattijärjestelmään ja N2000- korkeusjärjestelmään.