

asumis visio 2035

Asumisvisio 2035 – Asukaskyselyn tulokset



Kyselyn toteutus

Kysely toteutettiin 14.8.–4.9.2023.

Vastaajia oli yhteensä 1012.



Esityksen kaikkien kuvien kuvaaja:
Hanna-Kaisa Hämäläinen

asumis
visio 2035

Kyselyn vastaajat

Kyselyn vastaajien taustatiedot

Ikä	kpl	%
15-19	16	1 %
20-29	184	18 %
30-39	181	17 %
40-49	189	18 %
50-59	156	15 %
60-69	153	15 %
70 tai yli	71	7 %
Ei halua kertoa	62	6 %
Nykyinen kotisi on...		
Kerros- tai luhtitalo	598	59 %
Omakotitalo	251	25 %
Rivitalo	106	11 %
Paritalo	17	2 %
Joku muu	6	1 %
En halua kertoa	34	3 %
Nykyisen kodin hallintamuoto		
Asumisoikeusasunto	38	4 %
Omistusasunto	449	44 %
Opiskelija-asunto	85	8 %
Vuokra-asunto	394	39 %
Muu	7	1 %
En halua kertoa	39	4 %



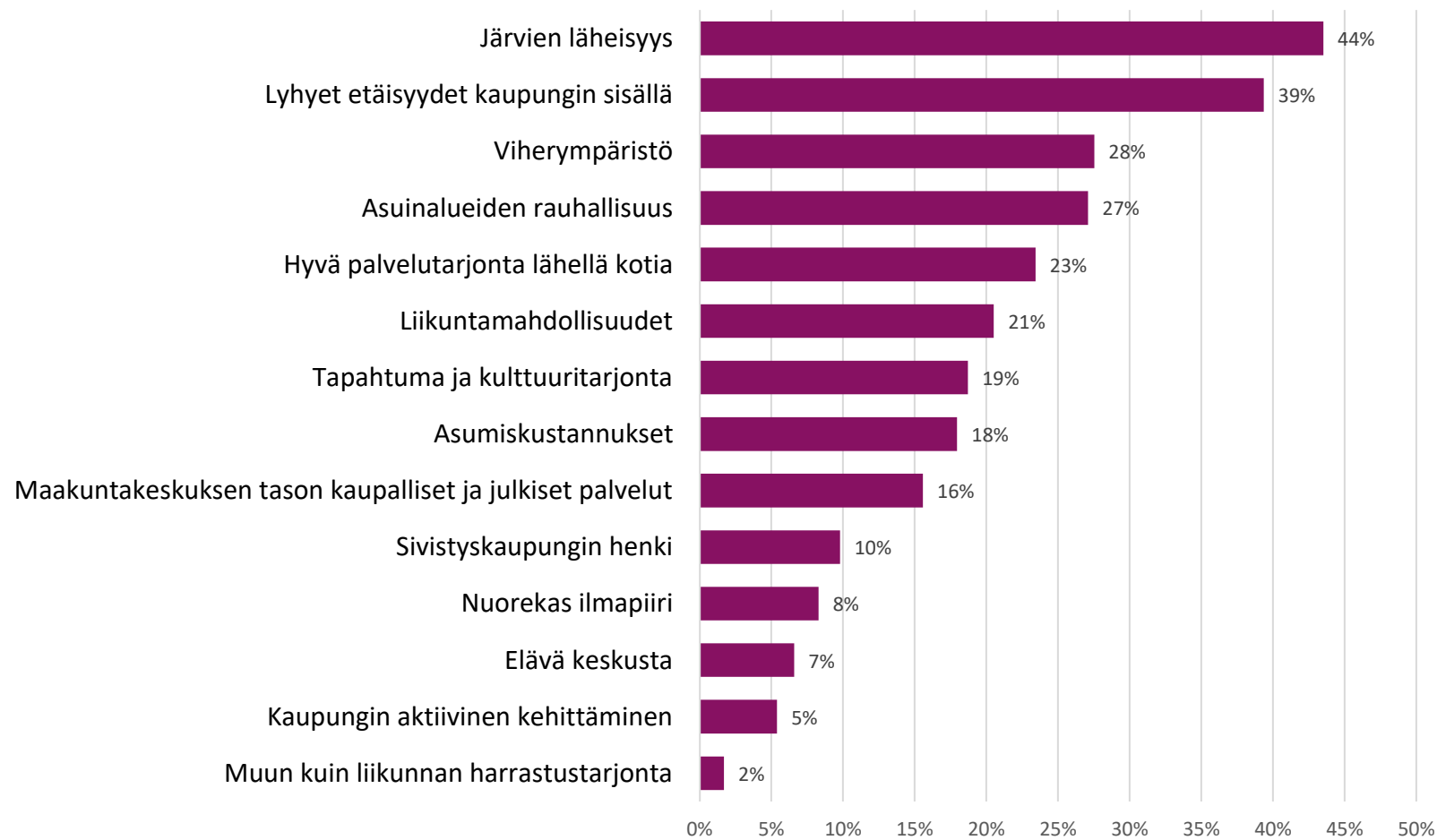
Jyväskyläläisten asumistoiveet

Millaisia asioita Jyväskylässä arvostetaan?



Mikä tekee Jyväskylästä hyvän paikan asua?

Valitse kolme tärkeintä asiaa



Millä adjektiivilla kuvailisit Jyväskylää?



Jyväskyläläisten asumistoiveita

- Jyväskyläläiset arvostavat keskimäärin enemmän suuria metsä- ja viheralueita asunnon lähellä kuin kaupungin keskustaa.
- Asuinalueen maineella on iso merkitys jyväskyläläisille.
- Monelle jyväskyläläiselle vuokra-asuminen on vaihtoehto helppona asumisen muotona.
- Moni jyväskyläläinen on valmis tinkimään myös asunnon koosta, jos se edistää luonnon ja ympäristön kestävä kehitystä.

Väitteitä asumisesta asteikolla 5 (täysin samaa mieltä) ja 1 (täysin eri mieltä)

Väite	Keskiarvo	N
Asuinalueen maineella on minulle väliä	4,01	789
Minulle suuret metsä- ja viheralueet asuntoni lähellä ovat tärkeämpiä kuin kaupungin keskustan läheisyys	3,91	793
Arvostan helppoa asumista ja myös vuokra-asuminen on minulle hyvä vaihtoehto	3,42	795
Haluan asua väljästi rauhallisella asuinalueella, vaikka se tarkoittaisi asumista kauempana keskustasta	3,39	828
Kotona nikkarointi ja pihalla puuhastelu on minulle tärkeää	3,23	832
Olen valmis tinkimään kotini koosta, jos se edistää luonnon ja ympäristön kestävä kehitystä.	3,22	892
Haluan asua kodissa, jonka oheen voin hankkia asumista ja arkea helpottavia palveluita (esim. siivous, pyykkihuolto)	3,11	691
Olen valmis asumaan tiiviissä asuinympäristössä, jos lähivirkistysalueiden riittävyys ja saavutettavuus turvataan	3,09	797
Haluan asua omassa kodissa, mutta yhteisöllisemmin siten, että naapurustossa on yhteiskäyttöisiä ja lainattavia välineitä, tavaroita ja tiloja eikä minun tarvitse omistaa kaikkea itse (esim. yhteiskäyttöauto, polkupyörä, vierashuone)	2,94	762
Asioin mieluiten automarketeissa lähiökauppojen sijasta	2,80	761
Haluan olla naapureideni kanssa tekemisissä aktiivisesti	2,71	710
Olen valmis tinkimään asuntoni koosta, jos se mahdollistaa asumisen lähempänä keskustaa	2,61	873
Suurkulutan kulttuuri- ja ravintolapalveluita paikan päällä	2,35	769
Kotini on lähinnä nukkumista varten	1,50	910

Asumistoiveet – Minkä hallintamuodon asuntoja Jyväskylään toivotaan lisää?

- Kaikenkokoiset taloudet toivovat lisää pienituloisille tarkoitettuja vuokra-asuntoja.
- Kahden ja kolmen hengen taloudet kaipaavat erityisesti lisää omistusasuntoja Jyväskylään.

Kotitalouden koko	Pienituloisille tarkoitettuja vuokra-asuntoja	Markkinahintaisia vuokra-asuntoja	Asumisoikeusasuntoja	Omistusasuntoja
1 henkeä	64 %	23 %	13 %	14 %
2 henkeä	50 %	21 %	20 %	32 %
3 henkeä	54 %	20 %	11 %	36 %
4 henkeä	47 %	29 %	12 %	26 %
5 henkeä tai enemmän	40 %	23 %	19 %	19 %
Yhteensä	53 %	21 %	15 %	23 %

Asumistoiveet – Millaisia asuntoja Jyväskylään toivotaan lisää?

- Jyväskyläläiset toivovat monipuolisesti erilaisia asuntoja, mutta rivitaloasuntojen suosio korostuu kaiken kokoisissa talouksissa.
- Perheet toivovat tasaisesti sekä kerrostaloja, rivitaloja että omakotitaloja lisää Jyväskylään.

Kotitalouden koko	Yksin asuville sopivia kerrostaloasuntoja	Pariskunnille sopivia kerrostaloasuntoja	Perheille sopivia kerrostaloasuntoja	Rivitaloasuntoja	Omakotitaloja ja erillispientaloja
1 henkeä	50 %	18 %	13 %	27 %	18 %
2 henkeä	15 %	30 %	27 %	38 %	31 %
3 henkeä	17 %	13 %	40 %	40 %	38 %
4 henkeä	10 %	5 %	37 %	40 %	36 %
5 henkeä tai enemmän	6 %	9 %	43 %	34 %	40 %
Yhteensä	27 %	19 %	25 %	34 %	27 %

Väitteitä asumisen kehittämisestä

Seuraavien väitteiden kanssa samaa mieltä olevien vastaajien määrä:

- Nykyisten asuinalueiden elinvoimaisuuteen tulisi panostaa enemmän kuin uusien asuinalueiden suunnitteluun ja toteutukseen. **83 %**
- Asuinalueiden tulee rakentua nykyistä monimuotoisempina ja sekoittuneempina tarjoten mahdollisuuksia kaikille väestöryhmille ja elämäntilanteisiin. **79 %**
- Puurakentamiseen myös kerrostalotuotannossa tulee ohjata nykyistä enemmän. **79 %**
- Asuntorakentamisessa tulisi pyrkiä entistä rohkeammin yksilöllisempiin ratkaisuihin ja entistä rohkeampaan, uudenlaiseen arkkitehtuuriin. **75 %**
- Kestävään liikkumiseen (kävely, pyöräily, joukkoliikenne) tulee panostaa nykyistä huomattavasti enemmän, vaikka se tarkoittaisi yksityisautoilun mahdollisuuksien kaventamista. **72 %**
- Olemassa olevia asuinalueita ei tule enää täydentää uudella asuntorakentamisella vaan kehittää muulla tavoin. **63 %**
- Järvien läheisyyttä tulisi hyödyntää asumisen kehittämisessä enemmän, vaikka se tarkoittaisi yleisen virkistyskäytön kaventumista. **28 %**

Oman asuinalueen kehitys

Mitä vastaajat toivovat omalta asuinalueeltaan?
Entä mitä kehitettävää omalla asuinalueella
nähtiin?

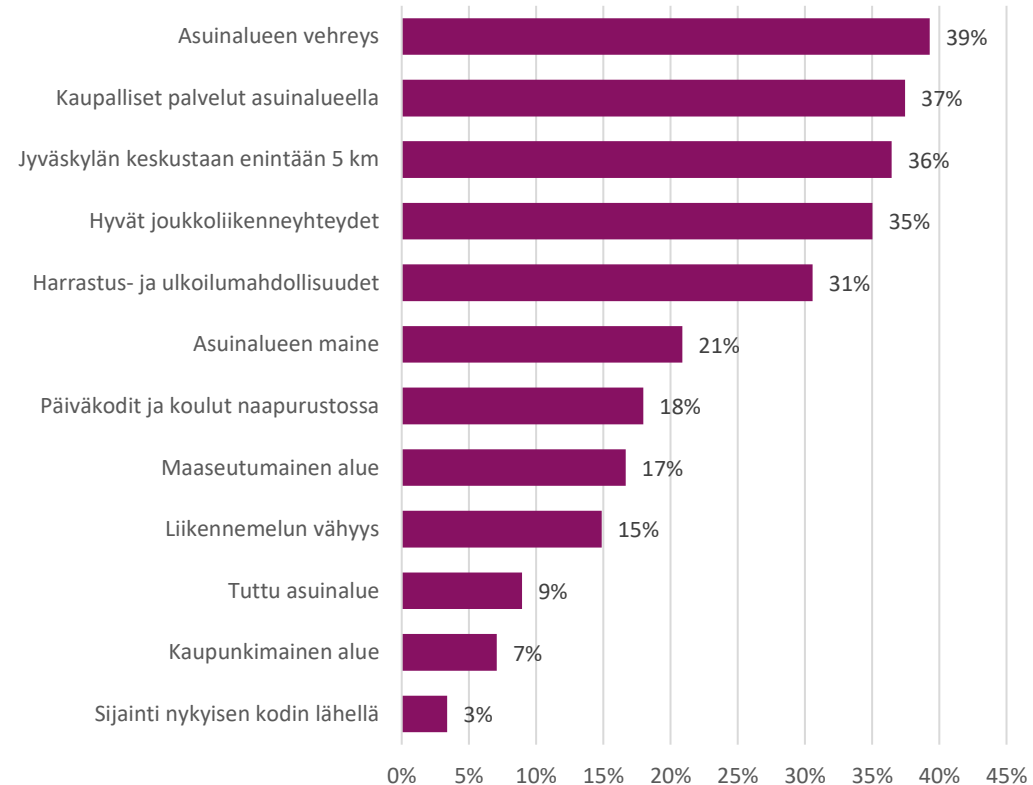


Tärkeimmät tekijät uutta asuinalueetta valitessa

Jyväskyläläisten valitessa uutta asuinalueetta päätöksenteossa korostuu viisi tekijää:

- Asuinalueen vehreys
- Kaupalliset palvelut
- Etäisyys keskustaan
- Joukkoliikenneyhteydet
- Harrastus- ja ulkoilumahdollisuudet

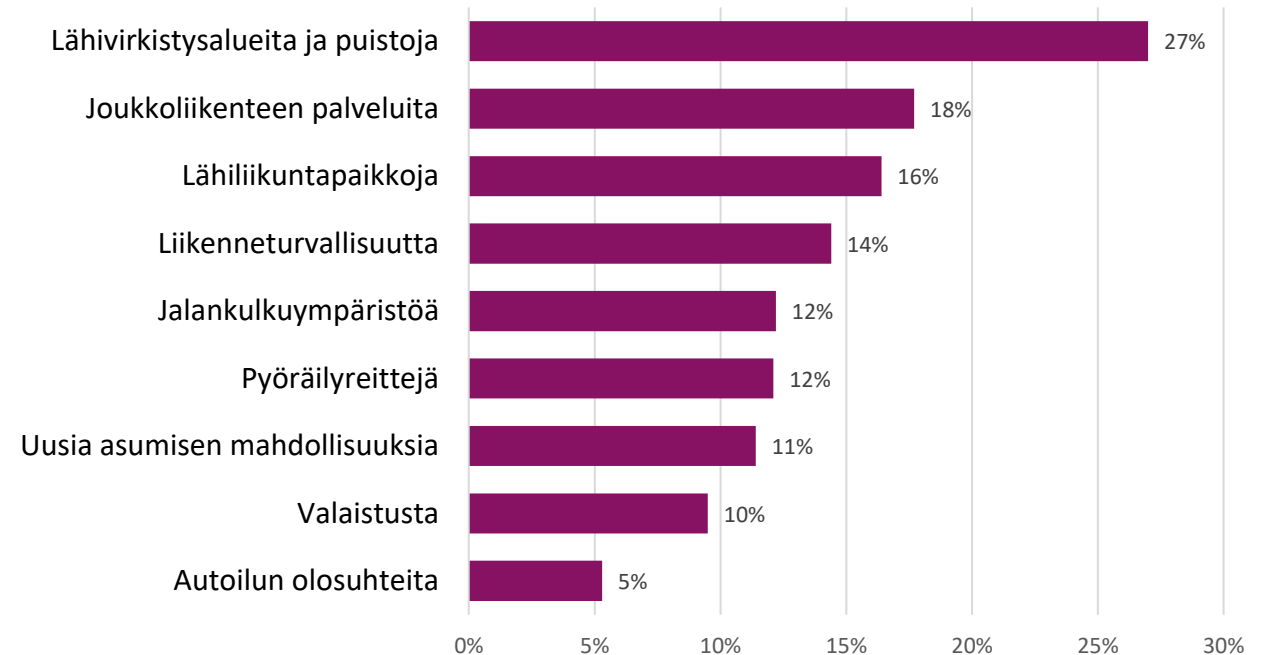
Vastaajat saivat valita kolme tärkeintä tekijää listalta.



Asuinalueen toiveet

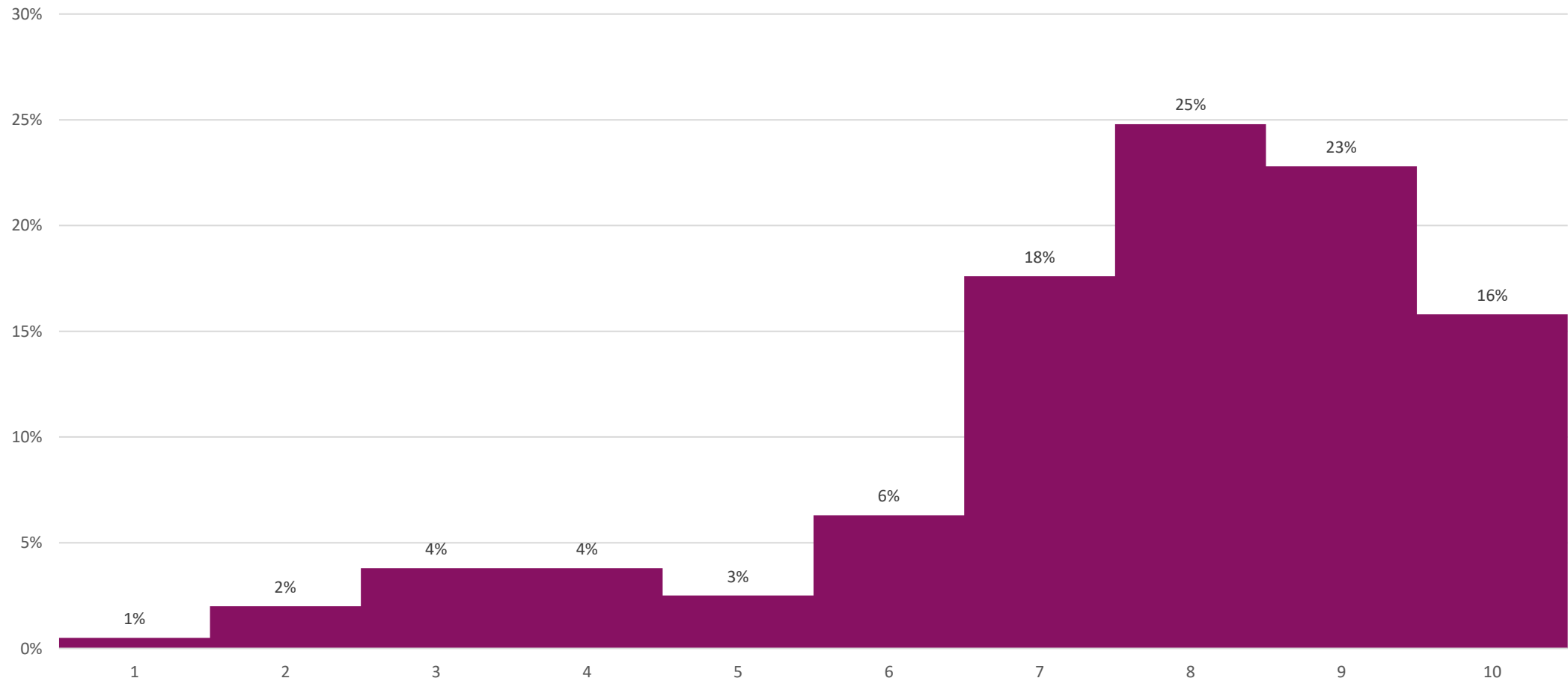
- Jyväskyläläiset haluavat, että heidän asuinalueillaan kehitetään erityisesti lähivirkistysalueita ja puistoja.
- Myös joukkoliikenteen palveluita ja lähiliikuntapaikkoja haluttiin kehitettävään useilla asuinalueilla.
- Osalla asuinalueista nousi kehitystarpeiksi liikenneturvallisuus, jalankulkuympäristö ja pyöräilyreitit.

Mitä sinun asuinalueellasi tulisi kehittää, jotta se olisi entistä parempi paikka asua? (Valitse 3 tärkeintä)



Kuinka tyytyväinen olet nykyiseen asumistilanteeseesi?

Kuinka tyytyväinen olet nykyiseen asumistilanteeseesi?



Asumistoiveet kartalla – Minne sopisi mielestäsi uutta asuinrakentamista?

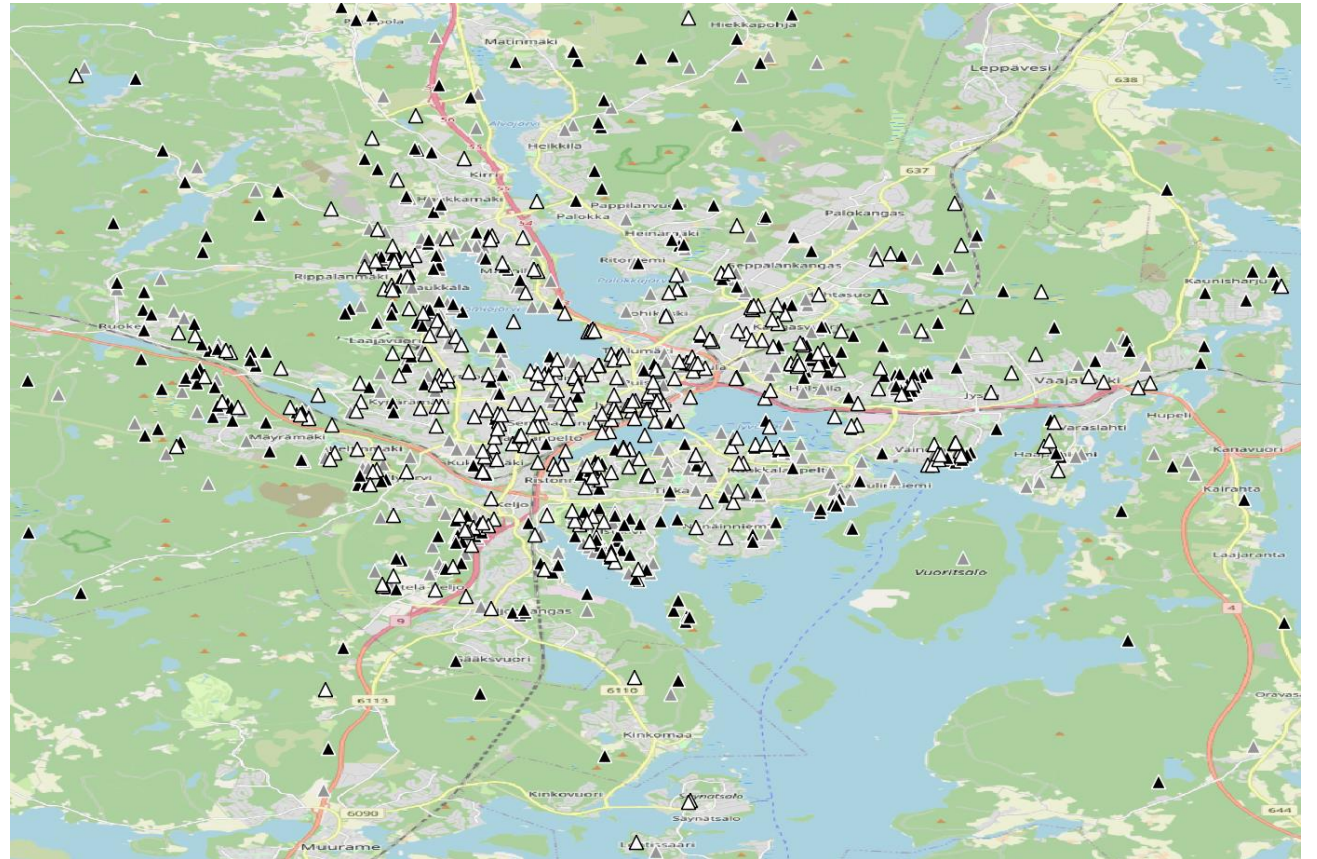
- Uutta asuinrakentamista ehdotettiin tasaisesti ympäri Jyväskylää.
- Asuinrakentamista toivottiin kaikkien valtateiden varrelle eikä mikään ilmansuunta nouse erityisesti esille aineistosta.
- Aineistossa näkyy, että uusia asuntoja toivotaan erityisesti suurten metsä- ja viheralueiden reunoille.

Toiveet on värikoodattu:

Valkoinen = Kerrostalo

Harmaa = Rivitalo

Musta = Omakotitalo



Ote kartta-aineistosta

Lue lisää Asumisvisio 2035 -työstä

www.jyvaskyla.fi/kaavoitus/projektit-ja-ohjelmat/asumisvisio

**asumis
visio** 2035