

Asuntosuunnittelun laatu

Anne Tervo
26.9.2023

Koroistentie, Helsinki 1951–1955.
Arkkitehdit Sysimetsä & Kajava sekä
Martikainen, Ypyä ja Malmio.

ASUNTOARKKITEHTUURIN KÄSIKIRJA

Sanna Meriläinen & Anne Tervo

Sanna Meriläinen & Anne Tervo / Asuntoarkkitehtuurin käsikirja

Asuntorakentamisen muuttuneessa toimintaympäristössä käydään keskustelua asuntorakentamisen määräistä, pienten asuntojen tarpeesta ja asunonsoittamisen näkymistä. Samalla asumisen laatu, siis se mikä tekee asunnosta erityisen ja rakastettavan, on jäänyt liian vähälle huomiolle.

Asuntoarkkitehtuurin käsikirjassa tarkastellaan asuntoja niiden kauneuden, käytettävyyden ja kestävyysnäkökulmista. Sisällön painopiste on kerrostaloasunnoissa. Kirja sisältää runsaasti kotimaisia esimerkkikohteita, jotka kertovat eri aikakausina asumiselle asetetuista tavoitteista.

Ensimmäiset luvut käsittelevät asuntosuunnittelua toimintaympäristönä, asuntorakentamisessa tapahtuneita muutoksia sekä asuntosuunnittelun ohjausta. Yhteiskuntaan ja kulttuuriin kytkeytyvän tietopohjan jälkeen siirrytään tarkastelemaan muuntojoustavien asuntojen suunnittelun periaatteita osana aikaa kestävästä asuntoarkkitehtuurista sekä kohdistetaan katse asunnon tilojen ja huoneiden arkkitehtuuriin ja mitoitukseen. Tämän jälkeen keskustellaan asuintilojen jakamisen ja yhteisöllisyyden merkityksistä ja toteutustavoista. Myös asunnon tilojen järjestäminen suhteessa toisiinsa sekä asunnon ja talotyypin vuorovaihteinen suhde otetaan tarkasteluun. Lopuksi pelataan asuntoarkkitehtuuria kodin käsitteeseen ja asumisen kulttuuriin.

Kirjan liitteenä olevat 19 asuntosuunnittelun RT-ohjekorttia kokoavat yhteen asiantuntijatieta rakentamisen määräyksistä ja hyvästä rakentamistavasta, vakiintuneista suunnittelu- ja toteutuskäytännöistä sekä tarjoavat suunnittelun mittatietoa, joka täydentää kirjan tekstiä ja kuvitusta.

Kirja on käytännönläheinen asuntosuunnittelun oppi- ja käsikirja. Se tarkastelee asumista osana yhteiskuntaa ja tarjoaa sekä uutta että päivitettyä tietoa asuntojen suunnittelusta alan opiskelijoille, asuntosuunnittelijoille ja muille asumisen asiantuntijoille.

ISBN 978-952-267-382-4



9 789522 673824

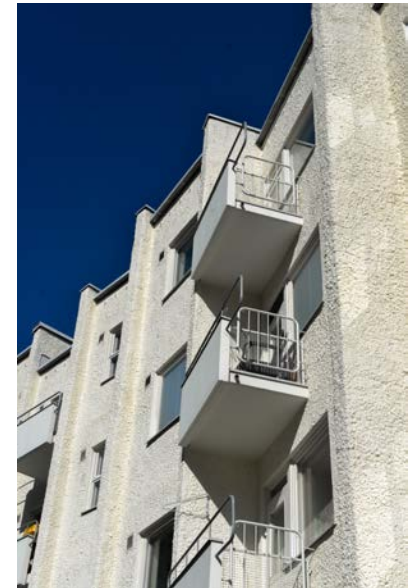
RAKENNUSTIETO >

Kannen kuva: Tila, Helsinki 2008.
Arkkitehtuuri- ja muotoilutoimisto Tali.
Valokuva: Hanna Pielikko.

RAKENNUSTIETO >

www.rakennustietokauppa.fi

- painettu kirja
- digikirja



Kuvat: Hanna Pielikko



Arabianvillat, Helsinki 2005.
ARK-house Arkkitehdit.

Kuva: Hanna Pielikko



ASUNTOJEN TILALLISTA LAATUA TUKEVILLE SUUNNITTELURATKAISUILLE LÖYTYY OHJEITA

Esimerkkejä Toimiva talo -ohjeista (ei siis ohjauksesta):

- Asunnot ovat yhdistettävissä
- Pienin ruokailupöytä on mitoitettu neljälle hengelle (tilantarve 2000 x 2400 mm).

TOIMIVA TALO Asuinkerrostalokohteet

Tämä ohjekortti ohjaa toimivien, viihtyisien ja siten pitkäikäisten asuinkerrostalokohteiden tilaamista, rakennuttamista ja suunnittelua keskittyen asuntojen, yhteiskäyttöisten sisä- ja ulkotilojen toiminnallisuuteen ja tilasuunnitteluun. Asukkaille tilallisen ja toiminnallisen laadun osa-alueet tarkoittavat koteja ja asuinympäristöjä, jotka muodostavat puitteet miellyttävälle ja sujuvalle arjelle. Ohjekortissa esitetään vaihtoehtoisia tapoja tavoitella määrätasoa korkeampaa toiminnallista ja tilallista laatutasoa. Ohjekortin tarkastuslistan avulla voidaan hankkeen alkuvaiheessa määrittää yhteiset tavoitteet ja hankkeen edetessä seurata valittujen tavoitteiden toteutumista.



SISÄLLYSLUETTELO

- 1 TAVOITTEET JA KÄYTTÖ
- 2 ULKOTILAT
 - 2.1 Saapuminen ja kulkuväylät
 - 2.2 Pihat
 - 2.3 Huoltoalueet
- 3 YHTEISKÄYTTÖISET (YLEISET) SISÄTILAT
 - 3.1 Porrashuoneet
 - 3.2 Säilytyksen ja varastoinnin tilat
 - 3.3 Muut yhteiskäyttöiset tilat
 - 3.4 Huolto-, ylläpito- ja puhtaanapitotilat

4 ASUNNON TILAT

- 4.1 Yleistä
- 4.2 Yhteydet ympäristöön
- 4.3 Eteiset ja säilytystilat
- 4.4 Hygienianhoitotilat
- 4.5 Ruoanvalmistus- ja ruokailutilat
- 4.6 Oleskelutilat ja asuinhuoneet
- 4.7 Muut käyttötilat: alkovit, parvet ja työtilat

KIRJALLISUUTTA

Department of Architecture

Domestic Space for Solo Living

Changing patterns in the Helsinki Metropolitan Area, Finland

Anne Tervo



A! Aalto University

DOCTORAL
DISSERTATIONS

Asukaslähtöisen tutkimukseni tavoitteena on tuottaa tietoa, joka on merkityksellistä *asuntosuunnittelun* ja sitä koskevan päätöksenteon kannalta.



**ASUNNON
MONIKÄYTTÖISYYS**

KEITTIÖTYYPPI

RIITTÄVÄ ASUINTILA

Susitie 2-6, yksiö.

Herttoniemi, Helsinki.

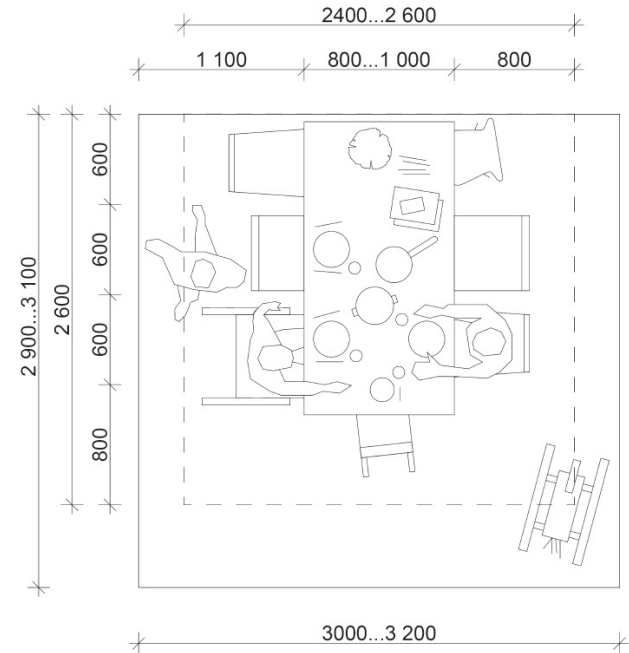
Kuva: Sami Lamminen, Helsingin kaupunginmuseo.

ASUNTOSUUNNITTELUN TILALLINEN LAATU

- ... on **käytettävyyttä, asuttavuutta**.
- Tutkitaan ja todennetaan kalustamalla tilat realistisesti siten, että ne mahdollistavat sujuvan arkielämän. Tämän tulisi olla vähimmäisvaatimus.
- Makukysymyksistä voidaan keskustella, mutta oikeasta mitoituksesta ei.



Kuva: Hanna Pielikko



Ruokailutilan mitoitusperiaate.
Asuntosuunnittelu. Ruoanvalmistus ja ruokailu. 2008 (RT 93-10929)

Päätyasunnon valoisa ruokailutila sijaitsee asunnon keskellä. Kauppaneuvoksentie, Helsinki 1942. Else Aropaltio.

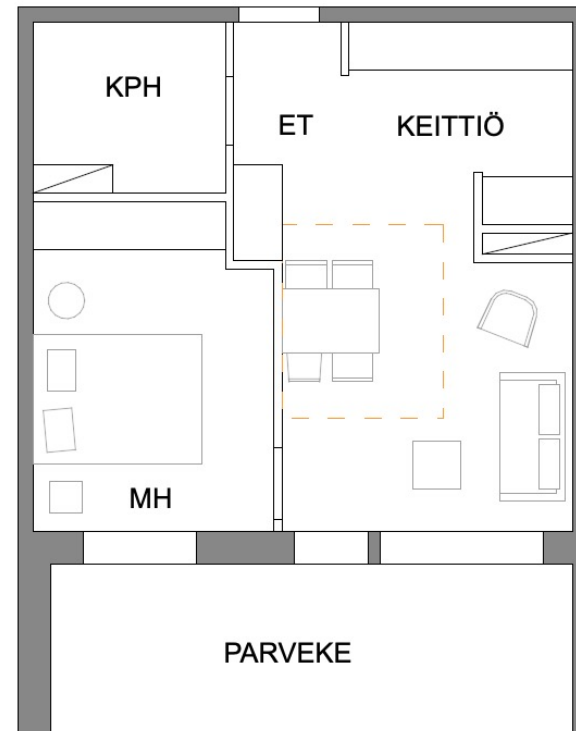


Violaparken, Helsinki 2009.
Marcus Ahlman & Viivi Snellman

Kuva: Hanna Pielikko

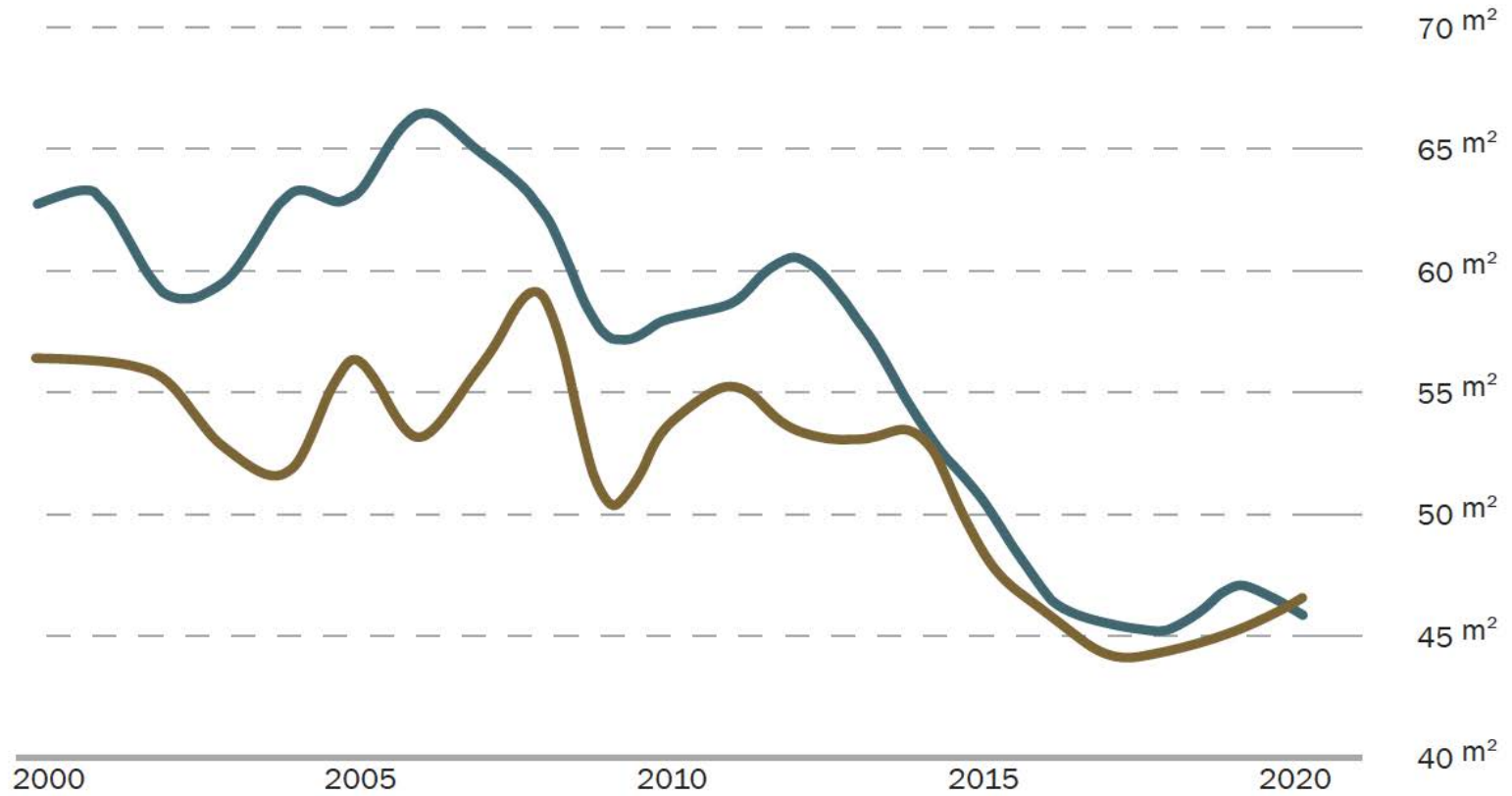
ASUNTOSUUNNITTELUN TILALLINEN LAATU

- ”Asuinhuoneistossa on oltava toiminnan kannalta tarkoituksenmukaiset tilat lepoa, oleskelua ja vapaa-ajan viettoa, ruokailua ja ruoanvalmistusta, hygienian hoitoa sekä asumiseen liittyvää välttämätöntä huoltoa ja säilytystä varten.”
(Ympäristöministeriön asetus asuin-, majoitus- ja työtiloista 1008/2017)
- Asetus on tulkinnanvarainen: ei esim. ole johtanut siihen, että uusista asunnoista löytyisi aina paikka ruokapöydälle tai asukas joutuu tekemään valinnan ruokapöydän ja tv-tason välillä.



Uusi kaksio, 41,5 m², Helsinki.

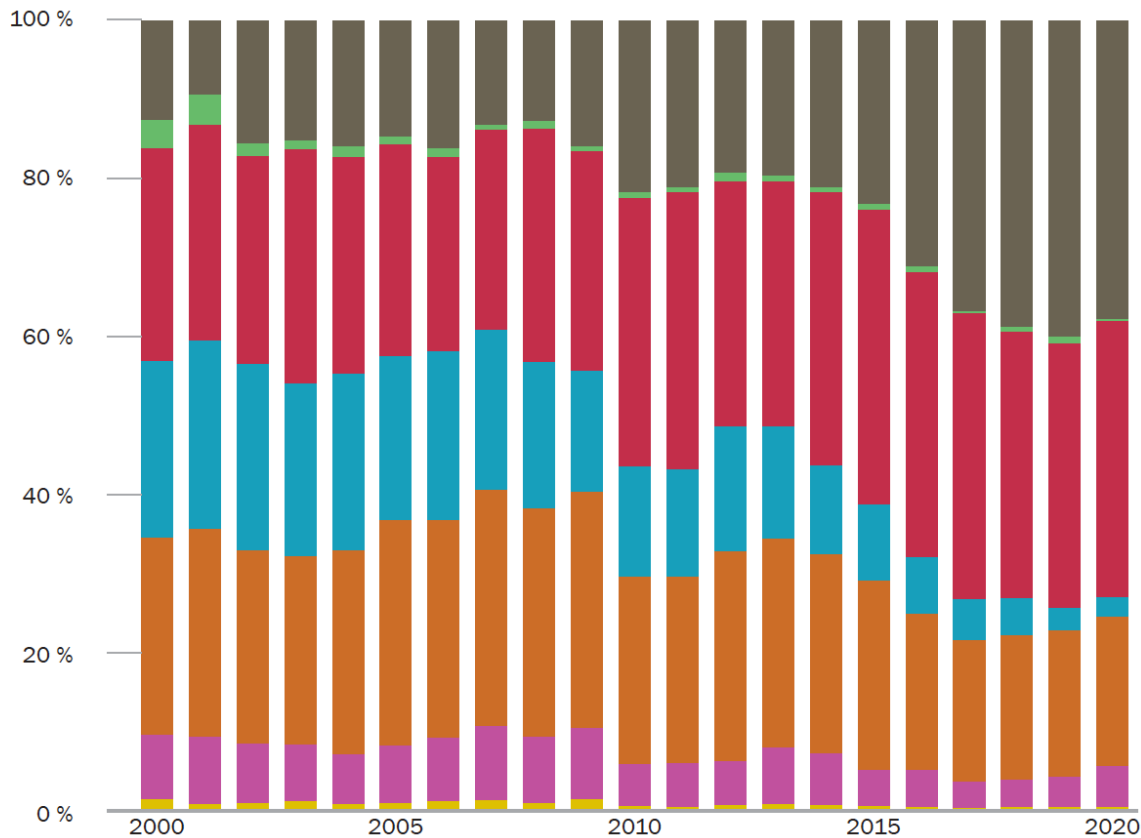
UUSIEN KERROSTALOASUNTOJEN KESKIKOON KEHITYS 2000-2020



Uusien kerrostaloasuntojen keskikoko vuosina 2000–2020.
Vainio ym. 2021.

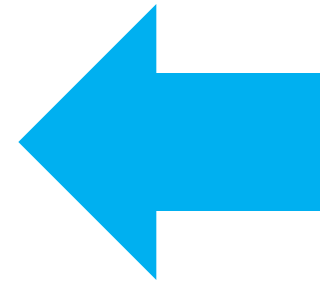
- As.Oy
- Muut

HUONEISTOJAKAUMA UUSISSA KERROSTALOISSA 2000-2020



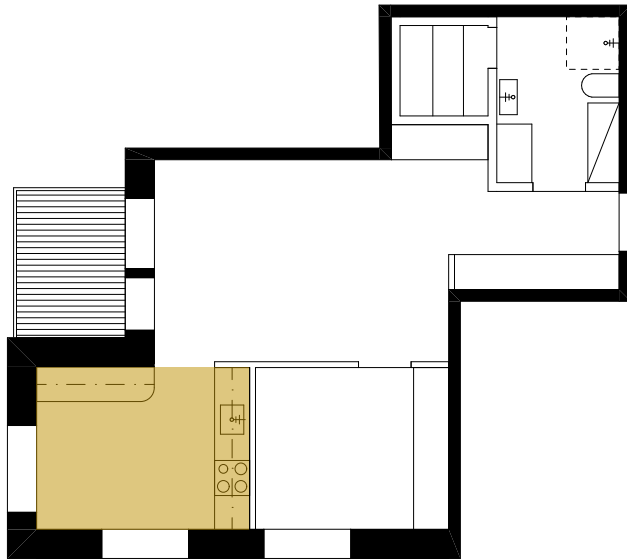
Kaavio 4. Huoneistotyyppien jakauma uusissa kerrostaloissa vuosina 2000–2020. Vainio 2021.

- 1h + kk/kt
- 1h + k
- 2h + kk/kt
- 2h + k
- 3h + k/kk/kt
- 4h + k/kk/kt
- 5h + k/kk/kt



Vainio ym. 2021

ESIMERKKEJÄ ERILAISISTA KEITTIÖISTÄ JA RUOKAILUILOISTA



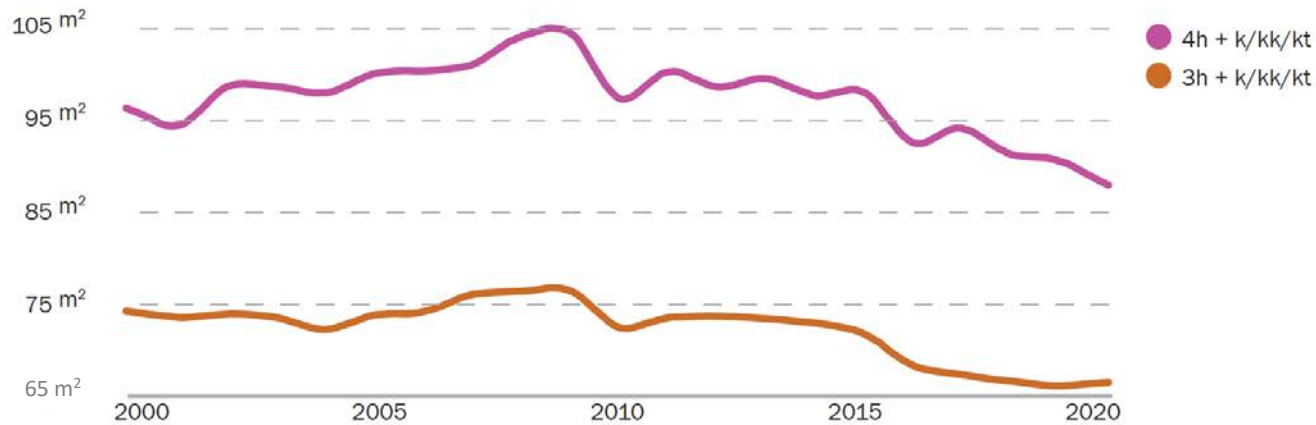
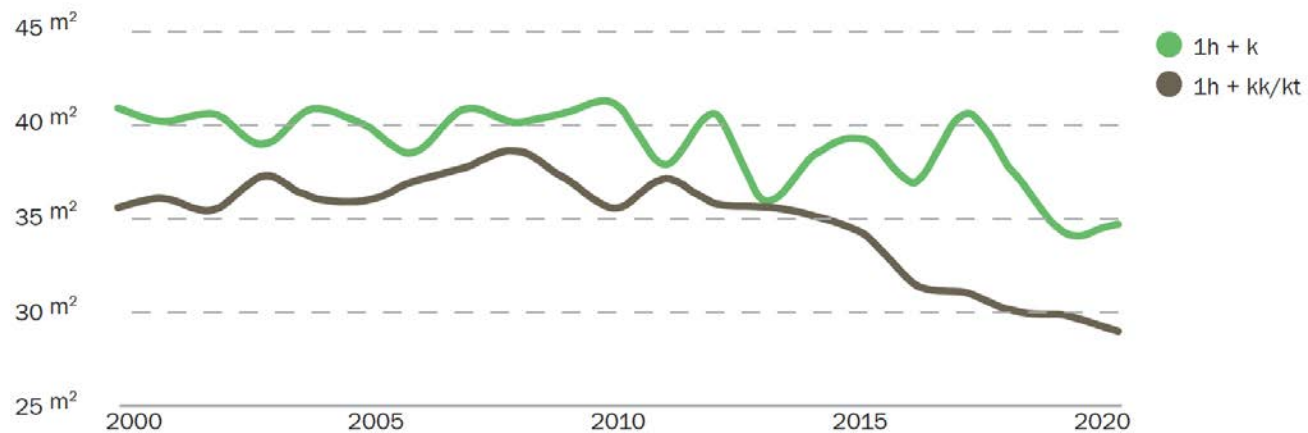
2H+K+S
52,5 m²
As Oy Helsingin Cirrus,
2004

Keittiö ja ruokailutila

Kuva 62. a) Nihdin Portti (suunnitelma), Helsinki 2021. Anttinen Oiva Arkkitehdit. b) Sahanmäki, Helsinki 1951–1954. Hilding Ekelund. c) Diana, Helsinki 2011. Arkkitehtuuritoimisto B & M. d) Allotrianpuisto, Helsinki 2007. A-konsultit. e) Toritalo, Kotka 2018. Jani Prunnila. f) Sompasaaren Tyyni, Helsinki 2020. Inaro. g) Aallonhalvoja, Helsinki 2016. Arkkitehdit Kirsi Korhonen ja Mika Penttinen.

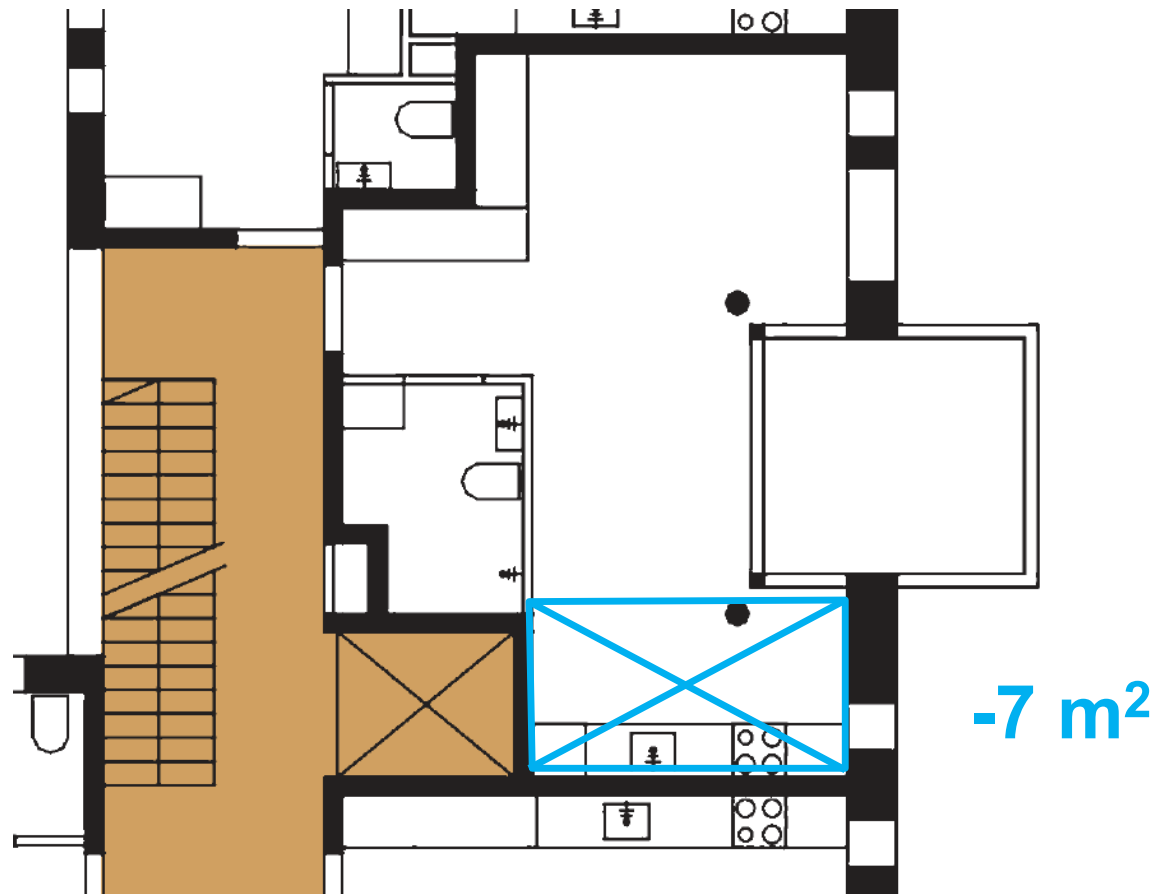


UUSIEN KERROSTALOASUNTOJEN KESKIKOON KEHITYS ASUNTOTYYPEITTÄIN 2000-2020



Vainio ym. 2021.

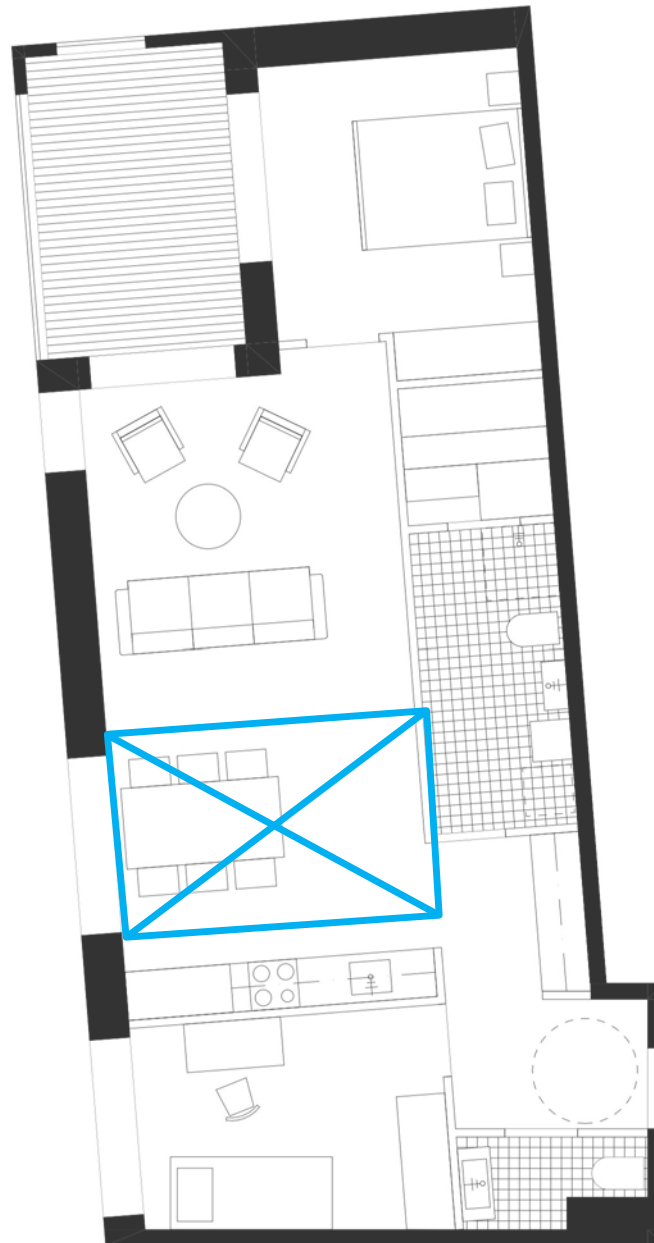
YKSIÖN TARINA



1H+K, 36,0 m²
As Oy Helsingin Allotrianpuisto
A-Konsultit
Hermann 2005
Hitas (Att)

KOLMION TARINA

-10 m²



3H+K+S, 75,5 m²

As Oy Helsingin Arielinranta

Arkkitehdit Kirsi Korhonen ja Mika Penttinen

Kalasadama 2016

Hitas (Att)

ERILAISIA SAMANKOKOISIA YKSIÖITÄ

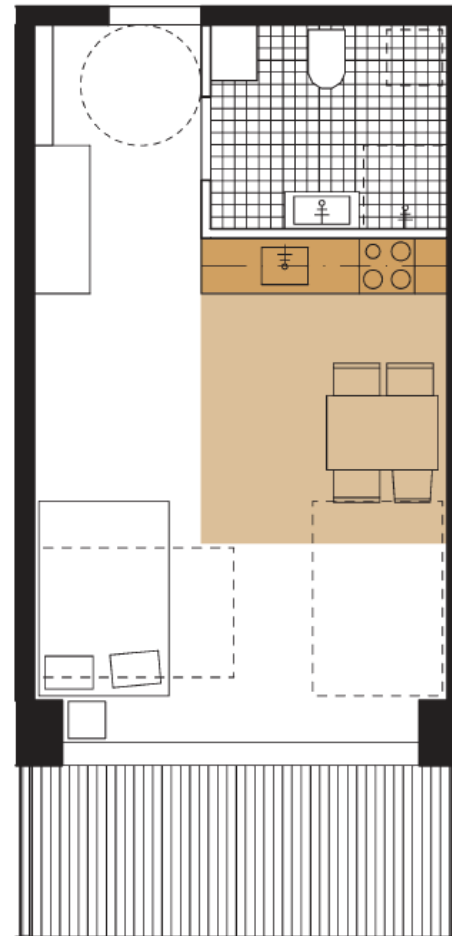
TILAN MUOTO, IKKUNOIDEN JA OVIAUKKOJEN SIJANTI, TILAN ERIYTTÄMINEN – MITEN NÄITÄ TEKIJÖITÄ VOISI OHJATA?



Ikkunallinen keittokomero ja keittotila noin 34 neliömetrin yksiössä.

Vasemmalla Mäntytorni, Espoo 1954.
Arne Ervi.

Oikealla Valkean Virittäjä, Espoo 2017.
Arkkitehtitoimisto SARC



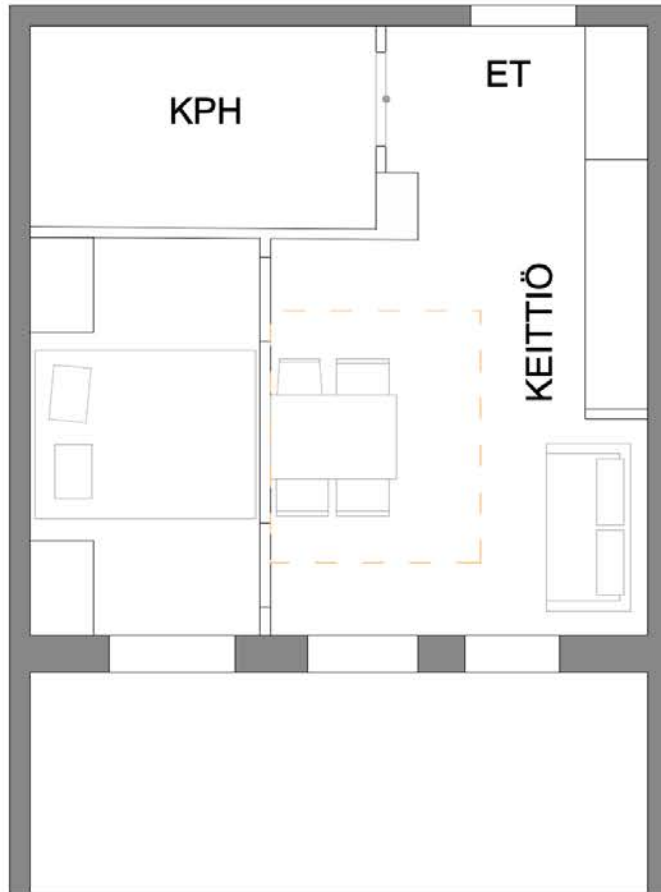


ESTEETTÖMYYS RAKENNETUN YMPÄRISTÖN KAIKILLA TASOILLA

Arabianvillat, Helsinki 2005.
ARK-house Arkkitehdit.

Kuva: Hanna Pielikko

ONKO ASUNTO ESTEETÖN KALUSTAMISEN JÄLKEEN?



Uusi kaksio, 34 m². Helsinki.

Minkälaisia koteja ihmiset haluavat?

Sopiiko asuntoon tv-taso JA kirjahylly?

Olisiko hyvä, jos sohva olisi sen kokoinen, että sillä sopii makaamaan?

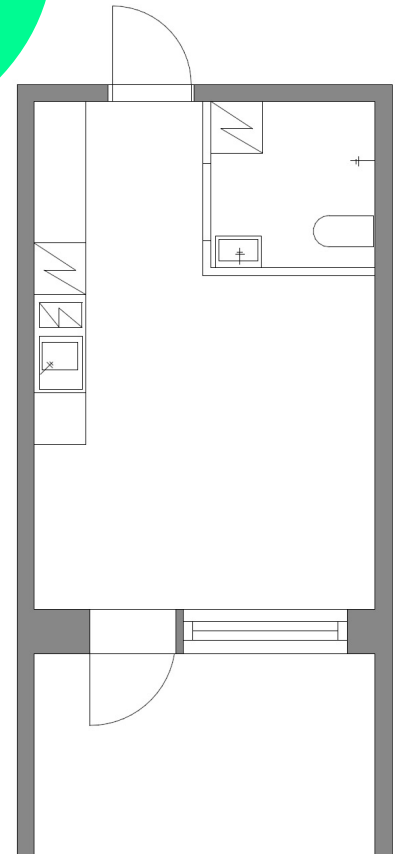
**ASUMISVÄLJYYTTÄ KASVATTAVAT TEKIJÄT EIVÄT SELITYS ASUNTOKANNAN
OMINAISUUKSILLA**



SAMANLAISIA YKSIÖITÄ

”Missä nämä tilat ja palvelut sijaitsevat? Mitä niiden käyttö maksaa? Ovatko kaikki tervetulleita?”

Pienempi asunto voi riittää, jos asukkaan käytössä olisi erilaisia, **helposti saavutettavia yhteistiloja ja palveluita.**
(Tervo 2021)



Mies istuu sängyllä hellahuoneessa.
Valokuvaaja: Rista, Eeva, Museovirasto 1973 (muokattu: peilikuva alkuperäisestä kuvasta)

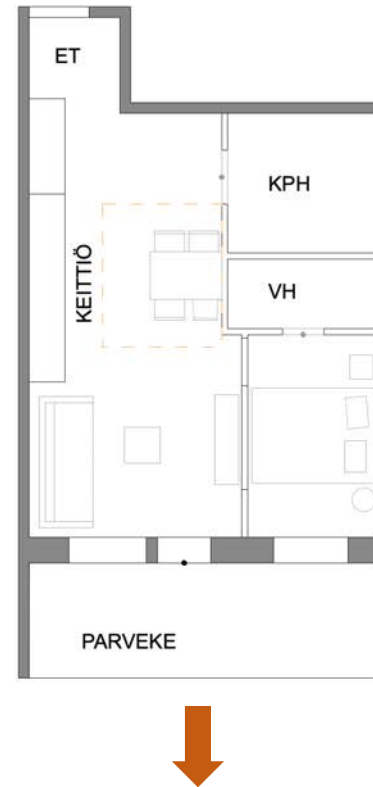
Uusi yksiö, 24 m², Helsinki

ASUNNON AVAUTUMISSUUNTA

Kahteen suuntaan vs. yhteen suuntaan avautuva asunto



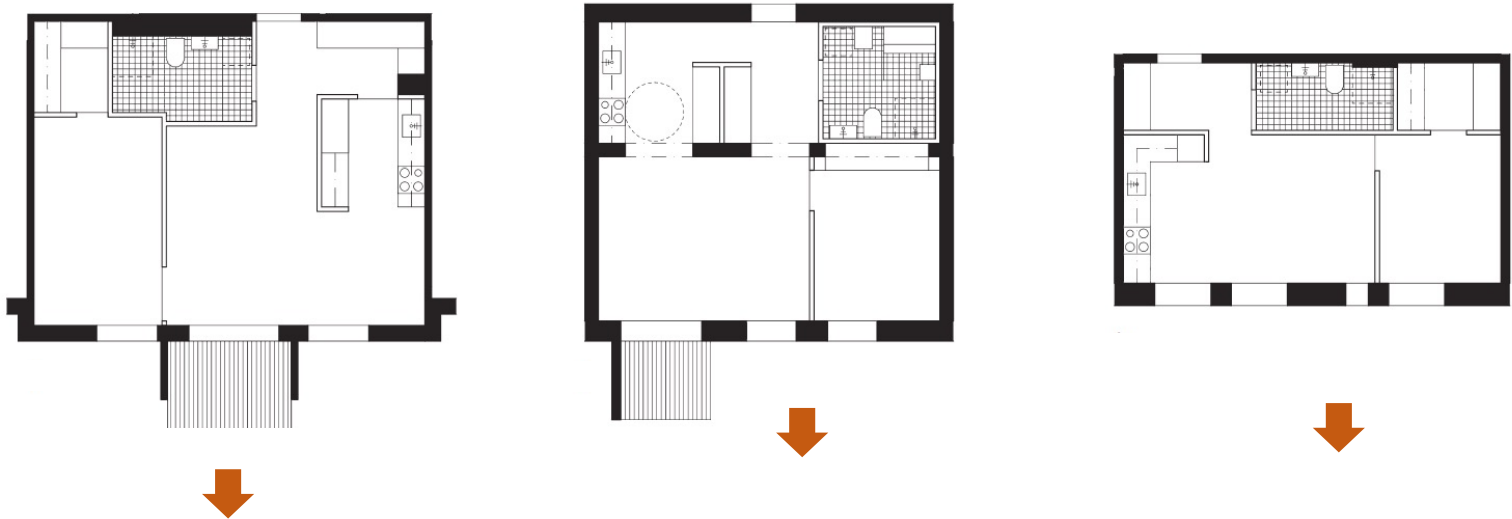
Uusi kaksio, Helsinki. 45 m²



Uusi kaksio, Helsinki, 43 m²

ASUNNON AVAUTUMISSUUNTA

- Yhteen suuntaan avautuvat asunnot: lähtökohtaisesti eivät kuitenkaan huonoja.
- Asunnon mittasuhteet (syvyys, leveys), ikkunoiden ja parvekkeiden sijainti, sisäiset reitit määrittävät asuttavuutta.



ASUNTOSUUNNITTELUN ON ARJEN SUUNNITTELUA

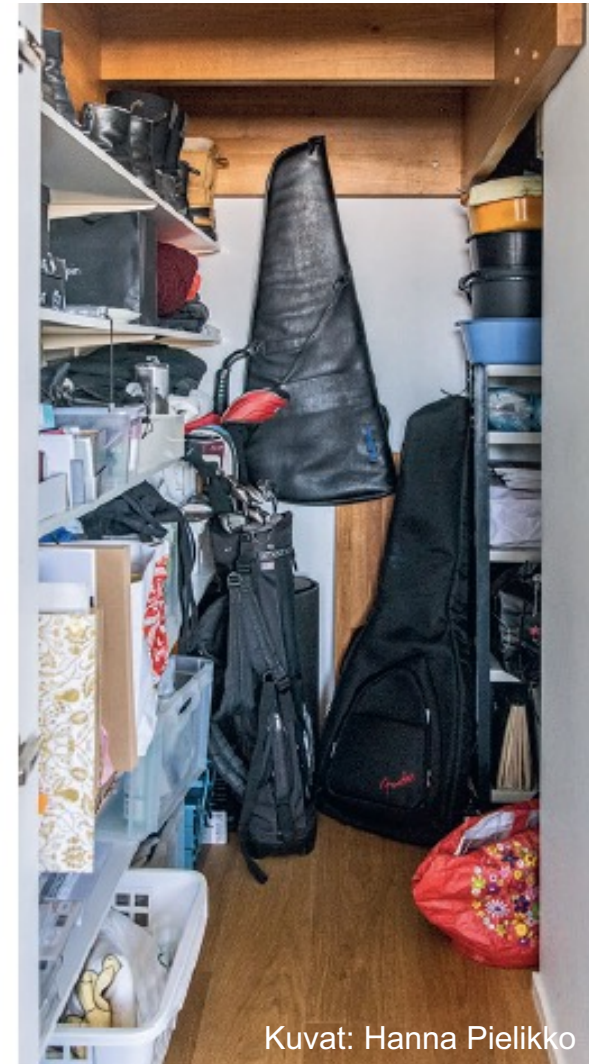
Metallisesta pyykinkuivaustelineestä on tullut
2000-luvulla osa suomalaisten kotien sisustusta.
Taatala, Tampere 1956. Olavi Suvitie.

Lähde: Asuntoarkkitehtuurin käsikirja (Meriläinen & Tervo, 2022)



Kuva: Hanna Pielikko

ASUNNON SÄILYTYSTILAT

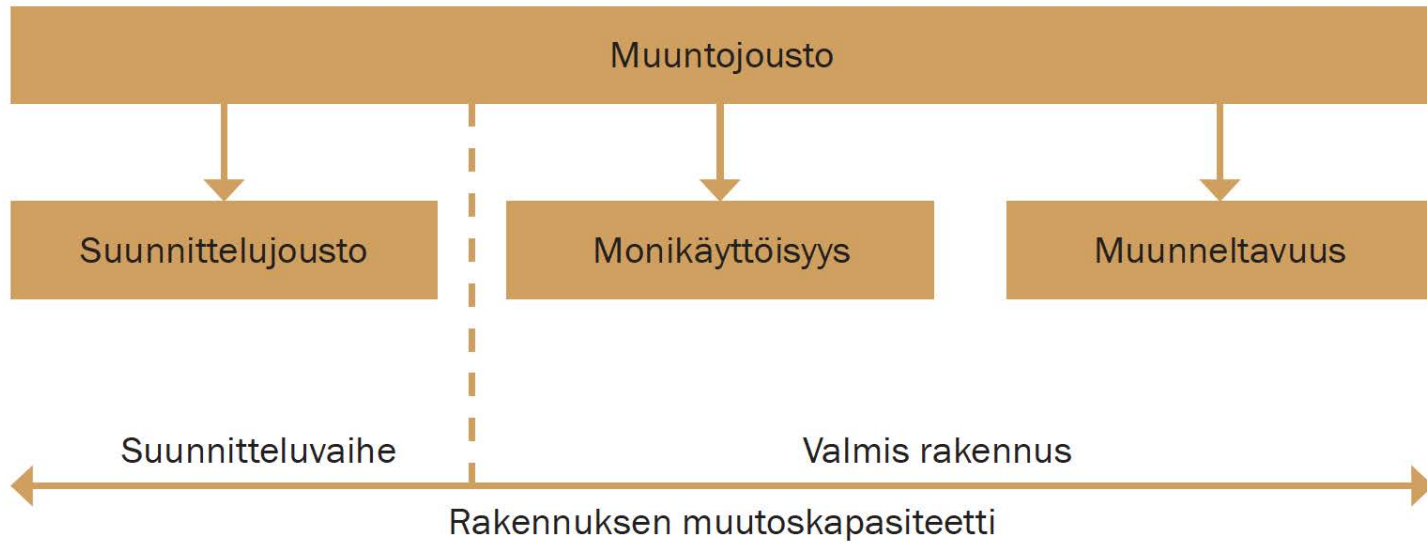


Kuvat: Hanna Pielikko

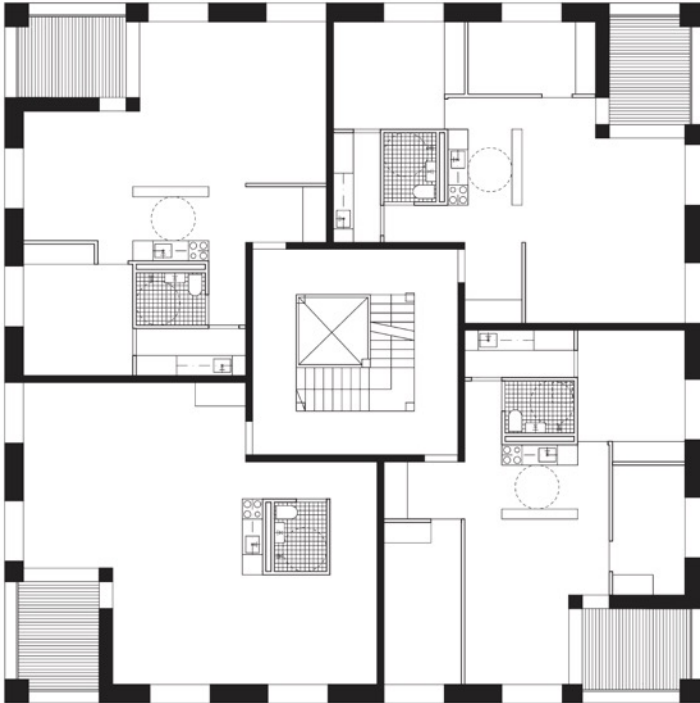
Vaatehuoneessa säilytetään urheiluvälineitä, soittimia, joulukoristeita, kierrätettäviä vaatteita, ämpäreitä, virtalähteitä ja muuta asumiseen liittyvää tarpeistoa. Kuva Arabianrannan uusloft-asunnon vaatehuoneesta.

Tila, Helsinki 2008. Arkkitehtuuri- ja muotoilutoimisto Talli.

MUUNTOJOUSTO



MUUNTOJOUSTO: MUUNNELTAVUUS



Muunneltavat asuntopohjat (erilaiset asuntovariaatiot ovat kirjan tekijöiden). Oikos & Logos, Helsinki 2017. NOW for Architecture and Urbanism. 1:500.



Kuva: Hanna Pielikko

Asuintalojen arkkitehtuurissa on hyödynnetty yksinkertaisia perusmuotoja ja toistoa. Oikos & Logos, Helsinki 2017. NOW for Architecture and Urbanism.



MUUNTOJOUSTO: MUUNNELTAVUUS

Koroistentie, Helsinki 1951–1955.
Arkkitehdit Sysimetsä & Kajava sekä
Martikainen, Ypyä ja Malmio.

Kuva: Hanna Pielikko

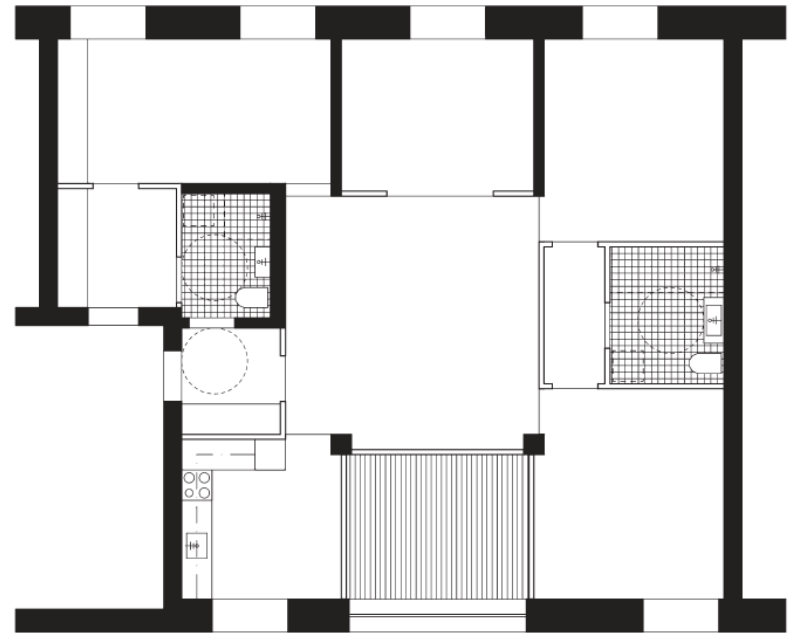
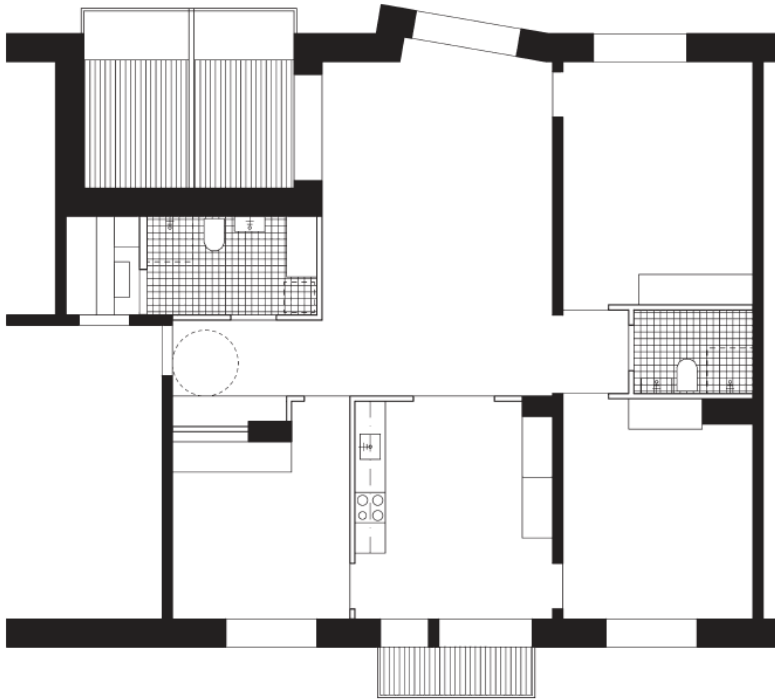


MUUNTOJOUSTO: MUUNNELTAVUUS

Koroistentie, Helsinki 1951–1955.
Arkkitehdit Sysimetsä & Kajava sekä
Martikainen, Ypyä ja Malmio.

Kuva: Hanna Pielikko

MUUNTOJOUSTO: ASUNNON MONIKÄYTTÖISYYS



Töölöläisasunnon vyöhykejakoja hyödyntäviä asuntoja:

- Vasemmalla Capella, Helsinki 2013. Arkkitehtuuri- ja muotoilutoimisto Talli
- Oikealla Jätkäsaaren Asuntoreformikorttelin suunnitelma, Helsinki 2020. AS LL TK Arkkitehdit.

MUUNTOJOUSTO: HUONEEN MONIKÄYTTÖISYYS



3,6 X 4 metrin huone on monikäyttöinen, koska sen voi kalustaa usealla eri tavalla. Huoneen pohjapiirustus on kohteesta Meritähti, Helsinki 1997. Gullichsen Kairamo Vormala Arkkitehdit. 1:100.

JAETUT TILAT

As Oy Helsingin Malta, Helsinki 2013.
ARK-house Arkkitehdit

Kuva: Hanna Pielikko

JAETUT TILAT

Arabianvillat, Helsinki 2005.
ARK-house Arkkitehdit

Kuva: Hanna Pielikko



JAETUT TILAT



Arabianvillat, Helsinki 2005.
ARK-house Arkkitehdit

Kuva: Hanna Pielikko



1



2



3



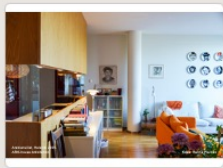
4



5



6



7



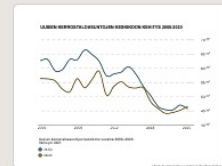
8



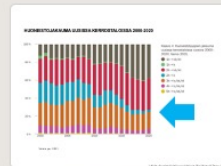
9



10



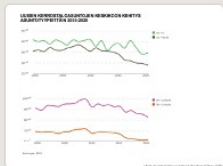
11



12



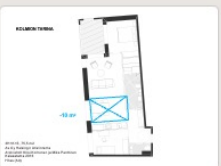
13



14



15



16



17



18



19



20



21



22



23



24



25



26



27



28



29



30



31



32



33



34



35



36



Kiitos!

Kuva: Hanna Pielikko