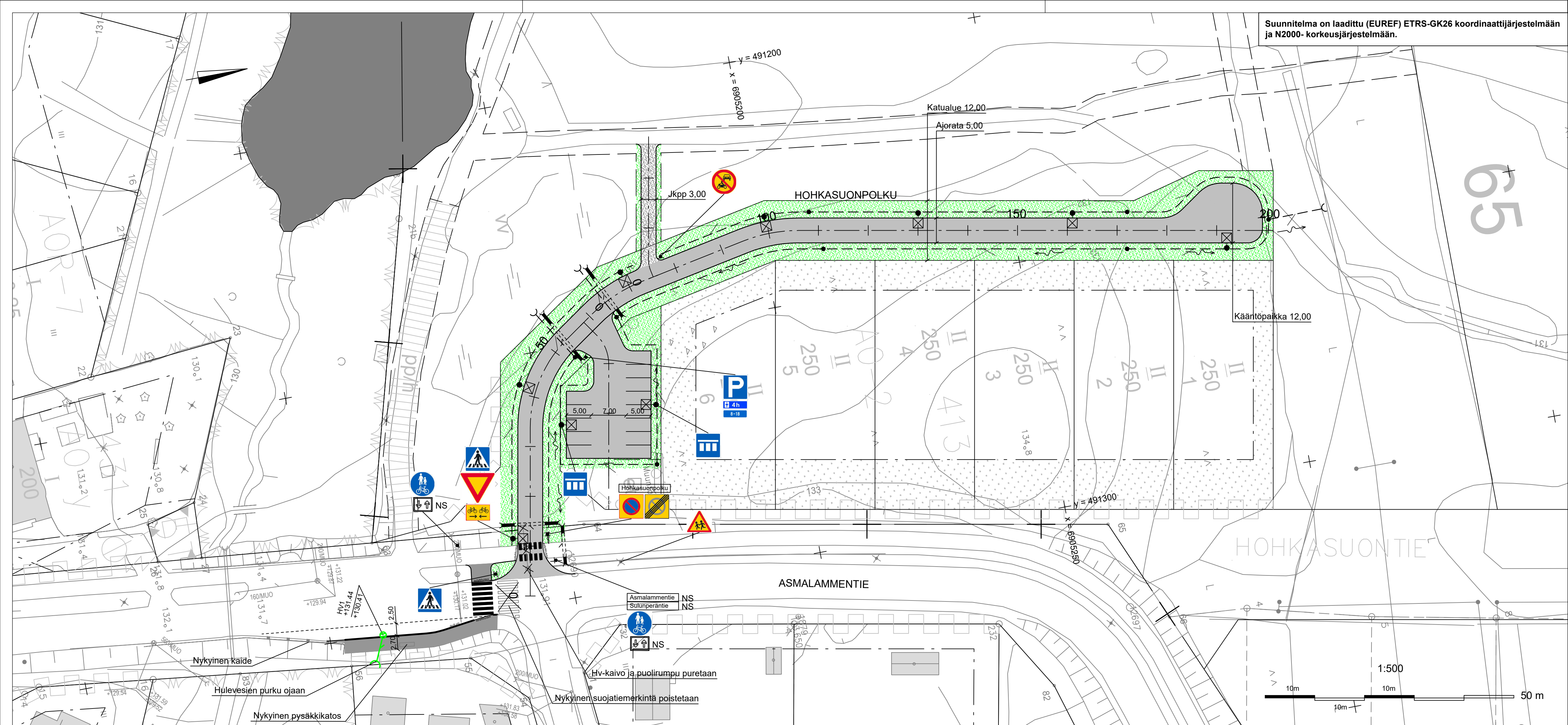


Suunnitelma on laadittu (EUREF) ETRS-GK26 koordinaattijärjestelmään ja N2000- korkeusjärjestelmään.



MERKINTÖJEN SELITYKSET:

- Reunatueton reunalinja / asfalttiviiste
Betonireunakivi (h = 8 cm)
- Katu
- Jkpp-väylä (murske) / jalkakäytävä (asfaltti)
- Nurmetus
- Avo-ojan virtaussuunta
- Suunniteltu salaoja ja tarkastusputki
- Suunniteltu hulevesikaivo, hulevesiviemäri ja purkukohta
- Suunniteltu rumpu
- Suunniteltu valaisin

LIIKKENEMERKIT

MERKKI	NRO	NIMI JA KOKO	MÄÄRÄ [kpl]	MERKKI	NRO	NIMI JA KOKO	MÄÄRÄ [kpl]
	A17	Lapsia, koko 600x600 mm	1		C39	Pysäköintikieltoalue, koko 600x600 mm	1
	B5	Väistämisevelloisuus risteyksessä, koko 900x900 mm	1		C40	Pysäköintikieltoalue päättyy, koko 600x600 mm	1
	E2	Pysäköintipaikka, koko 600x600 mm	1		D6	Yhdistetty pyörätie ja jalkakäytävä, koko 640 mm	2
	E4.1.6	Ajoneuvojen sijoitus pysäköintipaikalla, koko 600x600 mm	2		E1	Suojatie, koko 600x600 mm	3
	H17.7	Pysäköintialueen alkamisen osoittamisevelloisuus (4 h), koko 600x200 mm	1		H23.1	Kaksisuuntainen pyörätie, koko 600x400 mm	1
	H19.2	Voimassaoloaika 8 - 18, koko 600x200 mm	1			Kadunnimikieli, mitoitetaan tapauskohtaisesti	1
	C2	Moottorikäyttöisellä ajoneuvolla ajo kielletty, koko 600x600 mm	1	Liikennemerkkipylväs NS = nykyisen liikennemerkkin siirto			

KÄSITTELY	KÄSITTELY	PÄIVÄYS	ASIA NRO	MUUTOS	PÄIVÄYS	NIMI	LUKUMI	TUNNUS
KOHDE JA PIIRUSTUSLAJI				PIIRUSTUKSEN SISÄLTÖ		MITTAKAAVA		
HOHKASUONPOLKU 65. SULUNPERÄ				Asemapiirustus		1:500		
KATUSUUNNITELMA								
JYVÄSKYLÄN KAUPUNKI KAUPUNKIRAKENNEPALVELUT		ALVA		JYVÄSKYLÄN KAUPUNKI KAUPUNKIRAKENNEPALVELUT		KORKEUSJÄRJESTELMÄ N2000 KOORDINAATTIJÄRJESTELMÄ ETRS-GK26 PÄIVÄYS 3.8.2023		
KADUT JA PUISTOT PL 233, Hannikaisenkatu 17 40101 JYVÄSKYLÄ (014) 569 0000 etunimi.sukunimi@jyvaskyta.fi		Verkot PL 410, Paperitehtaankatu 9 40101 JYVÄSKYLÄ (014) 366 4000 etunimi.sukunimi@alva.fi		KADUT JA PUISTOT PL 233, Hannikaisenkatu 17 40101 JYVÄSKYLÄ (014) 569 0000 etunimi.sukunimi@jyvaskyta.fi		LITTYVÄ PIIR: 34-3549, 44-3392 KIRYVÄÄ: PIIR NRO: MUUTOS: 44-3393 KIRYVÄTTO:		
HYV. V-J Koskinen	TARK. T. Koikkalainen	HYV. SUUNN. Johanna Savolainen	KUVATIEDOSTO: 44-3393_Hohkasonpolku_as_KS.dwg					