

# N2000-korkeusjärjestelmä käyttöön Jyväskylässä

Jyväskylän kaupunki siirtyy 28.3.2011 kartta- ja paikkatietotuotannossa uuden valtakunnallisen N2000-korkeusjärjestelmän käyttöön.

Uuden korkeusjärjestelmän tarve on tullut ajankohtaiseksi, koska Jyväskylän kaupungin alueella on tällä hetkellä käytössä kaksi erilaista valtakunnallista korkeusjärjestelmää. Uusi yhtenäinen N2000-korkeusjärjestelmä on omiaan helpottamaan mittauksia ja paikkatietojärjestelmien ylläpitoa jatkossa.

## Korkeusjärjestelmän muutokseen pitää kiinnittää erityistä huomiota

Jyväskylässä käytössä olevien NN- ja N60-korkeusjärjestelmien tilalle tulee uusi valtakunnallinen N2000-korkeusjärjestelmä. Alueellisesti NN-järjestelmä on käytössä vanhan Jyväskylän ja entisen Jyväskylän maalaiskunnan alueilla ja N60-järjestelmä entisten Säynätsalon ja Korpilahden alueilla. Maan kohoamisesta johtuen vanhoihin korkeusjärjestelmän arvoihin pitää lisätä +0,540 m NN-järjestelmässä ja +0,300 m lisäys N60-järjestelmässä, jotta päästään N2000-järjestelmään.

Mittauksia ja suunnitelmia tehdessä tulee erityisen tarkasti selvittää, minkä järjestelmän korkeudesta kulloinkin on kyse ja varmistaa, että työhön liittyvät korkeusasemat ovat samassa korkeusjärjestelmässä. Keskeneräiset työt suositellaan tehtäväksi loppuun vanhassa järjestelmässä. Uudet ja vasta alkuvaiheessa olevat työt on syytä tehdä uudessa järjestelmässä.

Maastomittaus ja paikkatietopalvelut ottavat käyttöön uuden järjestelmän 28.3.2011. Sen jälkeen kaikki maastoon vietävät korkeudet ovat N2000-järjestelmän mukaisia ja N2000 -tekstillä merkittynä. Kaikki muut maastosta löytyvät korkeuslukemat ovat vanhan järjestelmän mukaisia. Kaupunkirakenteen neuvonnan ja paikkatietopalveluiden 28.3.2011 alkaen toimittamat kartat ja tiedostot ovat niin ikään N2000-korkeusjärjestelmän mukaisia.

## Rakennuslupahakemuksissa uusi korkeusjärjestelmä aiheuttaa muutoksia

- rakennuskohteet rakennetaan ja suunnitellaan loppukatselmukseen asti samassa korkeusjärjestelmässä kuin rakennuslupa on myönnetty.

- o keskeneräisissä luvissa (lupahakemus on jätetty ennen 28.3.2011) korkeusmuutoksia ei tarvitse huomioida.

- o rakennuspaikalle tuodaan N2000- ja myös vanhan NN-/N60-järjestelmän korkeuslukema korkeusmerkintä lappuun. Katso kuvat.

- 28.3.2011 alkaen rakennuslupakartat on N2000-järjestelmässä.

- o rakennuslupakartassa on maininta uudesta korkeusjärjestelmästä.

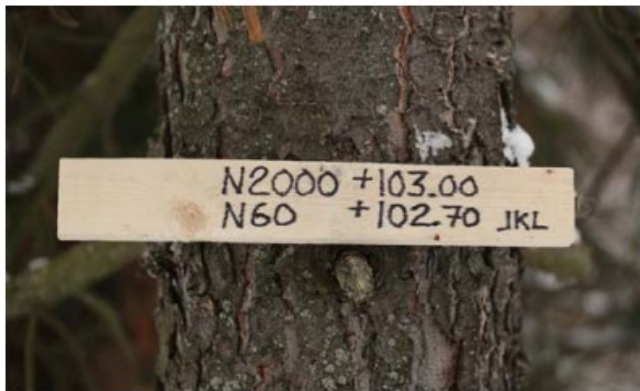
- suunnittelijoiden tulee huomioida, että vanhoissa katusuunnitelmissa korkeudet ovat joko NNtai N60-korkeusjärjestelmässä. Tieto käytetystä korkeusjärjestelmästä on merkitty suunnitelmaaineistoon. Suunnittelijan tulee tarvittaessa varmistaa suunnitelmassa käytettävä korkeusjärjestelmä.

- rakennuslupahakemuksissa tulee 28.3.2011 alkaen käyttää N2000-korkeusjärjestelmää.
  - o kaikki korkeudet suunnitelmissa esitetään N2000-korkeusjärjestelmässä.
  - o asemapiirustuksessa tulee olla erillinen riittävän näkyvä maininta siitä, että kaikki suunnitelmissa esitetyt korkeudet ovat N2000-korkeusjärjestelmässä.

$$\mathbf{N2000 = NN + 0,540\ m}$$



$$\mathbf{N2000 = N60 + 0,300\ m}$$



Lisätietoja:

mittauspäällikkö Ari Heinonen, p. 050 355 5386

maanmittausinsinööri Jukka Haikara, p. 050 311 8539