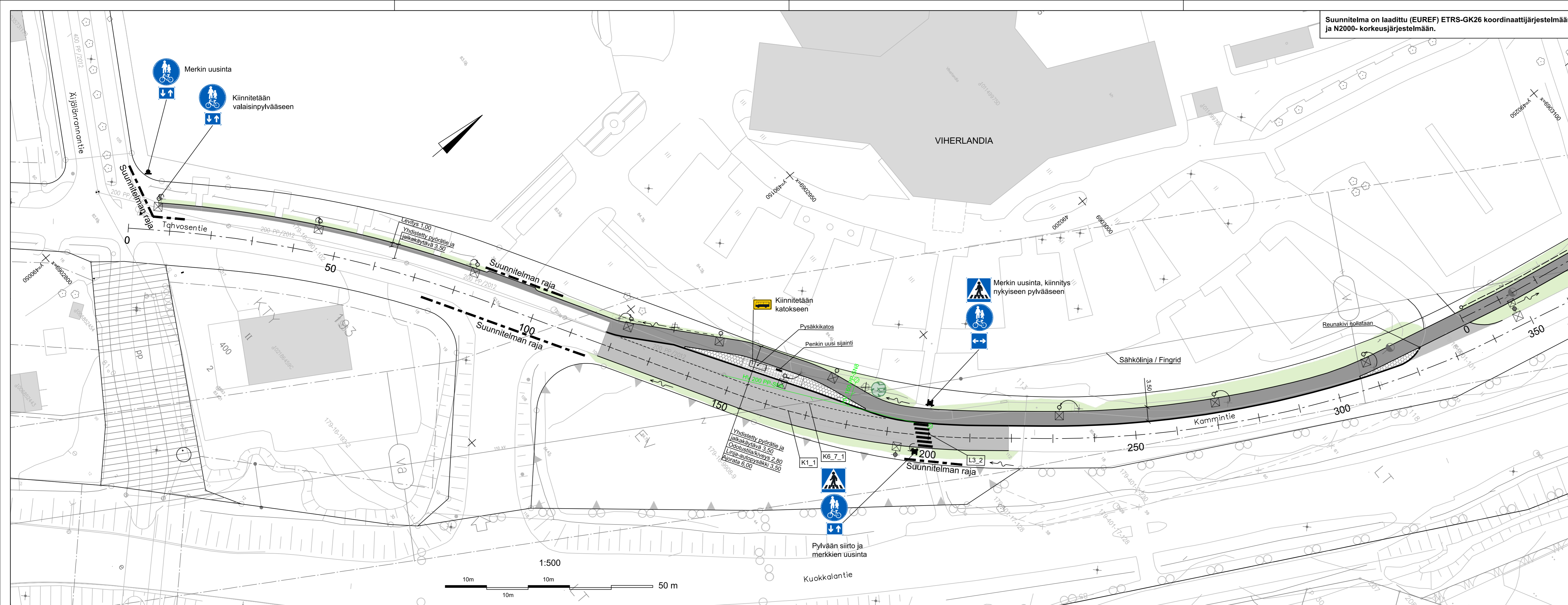


Suunnitelma on laadittu (EUREF) ETRS-GK26 koordinaattijärjestelmään ja N2000- korkeusjärjestelmään.



- ### MERKINTÖJEN SELITYKSET:
- Viisteosalla päätettävä liukuvalettu reunatuki h= 12 cm
 - Reunatueton reunalinja
 - Katu / jk+pp
 - Nurmetus
 - Betonikiveys
 - Kenttäkiveys
 - Suunniteltu hulevesiviemäri, tarkastuskaivo ja hulevesikaivo
 - Poistettava havu-/lehtipuu
 - Istutettava lehtipuu
 - Istutettava havupuu
 - Pintavesien virtaussuunta
 - Suunniteltu salaoja ja tarkastuskaivo
 - Valaisin

LIIKENNEREKKILUETTELO

MERKKI	NRO	NIMI JA KOKO	MÄÄRÄ [kpl]	MERKKI	NRO	NIMI JA KOKO	MÄÄRÄ
	D7.1	Pyörätie ja jalkakäytävä rinnakkain koko 600	1		H23.2	Kaksisuuntainen pyörätie koko 400x300	7
	D7.2	Pyörätie ja jalkakäytävä rinnakkain koko 600	1		H9.1b	Vaikutusalue molempiin suuntiin koko 400x400	1
	D6	Yhdistetty pyörätie ja jalkakäytävä koko 600	6				
	E1	Suojatie koko 600x600	4				
	E6	Linja-autopysäkki koko 440x240	1				

Liikennemerkkien sijainti kartalla on ohjeellinen, sijainti määritetään rakentamisen yhteydessä. Tiemerkinnot ja liikennemerkit Väyläviraston ohjeiden mukaisesti.

KÄSITELTY	KÄSITELIÄ	PÄIVÄYS	ASIA NRO	MUUTOS	PÄIVÄYS	NIMI	LUKUM	TUNNUS
KAMMITIEN JKPP	KAMMITIEN JKPP							
16 HALLSILA								
KATUSUUNNITELMA								
KAMMITIEN JKPP		Asemapiirustus plv 0-350		MITTAKAAVA		1:500		
KATUSUUNNITELMA				KORKEUSJÄRjestelmä N2000		PÄIVÄYS 28.12.2022		
KATUSUUNNITELMA				KOORDINAATTIJÄRjestelmä ETRS-GK26		LIIITYY PIIR: 44-3368, R-3123		
KATUSUUNNITELMA				KORVAA		PIIR NRO		MUUTOS
KATUSUUNNITELMA				KORVATTU		54-2939		
KATUSUUNNITELMA				KUVATEOSTO		ASE_Kammitien_jkpp.dwg		

JYVÄSKYLÄN KAUPUNKI
KAUPUNKIRAKENNEPALVELUT

DESTIA
A COLAS COMPANY

LIIKENNE- JA VIHHERALUEET
PL 233, Hannikaisenkatu 17
40101 JYVÄSKYLÄ
01041 266 9000, Fax 01041 266 5108
etunimi.sukunimi@jyvaskyla.fi

DESTIA OY, Infra-suunnittelu
Ohjelmakaari 10
40500 JYVÄSKYLÄ
020 444 11 (vaihde)
etunimi.sukunimi@destia.fi

HYV. V.-J. Koskinen
TARK. Tapio Koikkalainen
SUUNN. Mari Kauppinen
PROJEKTI. Juha Anttila