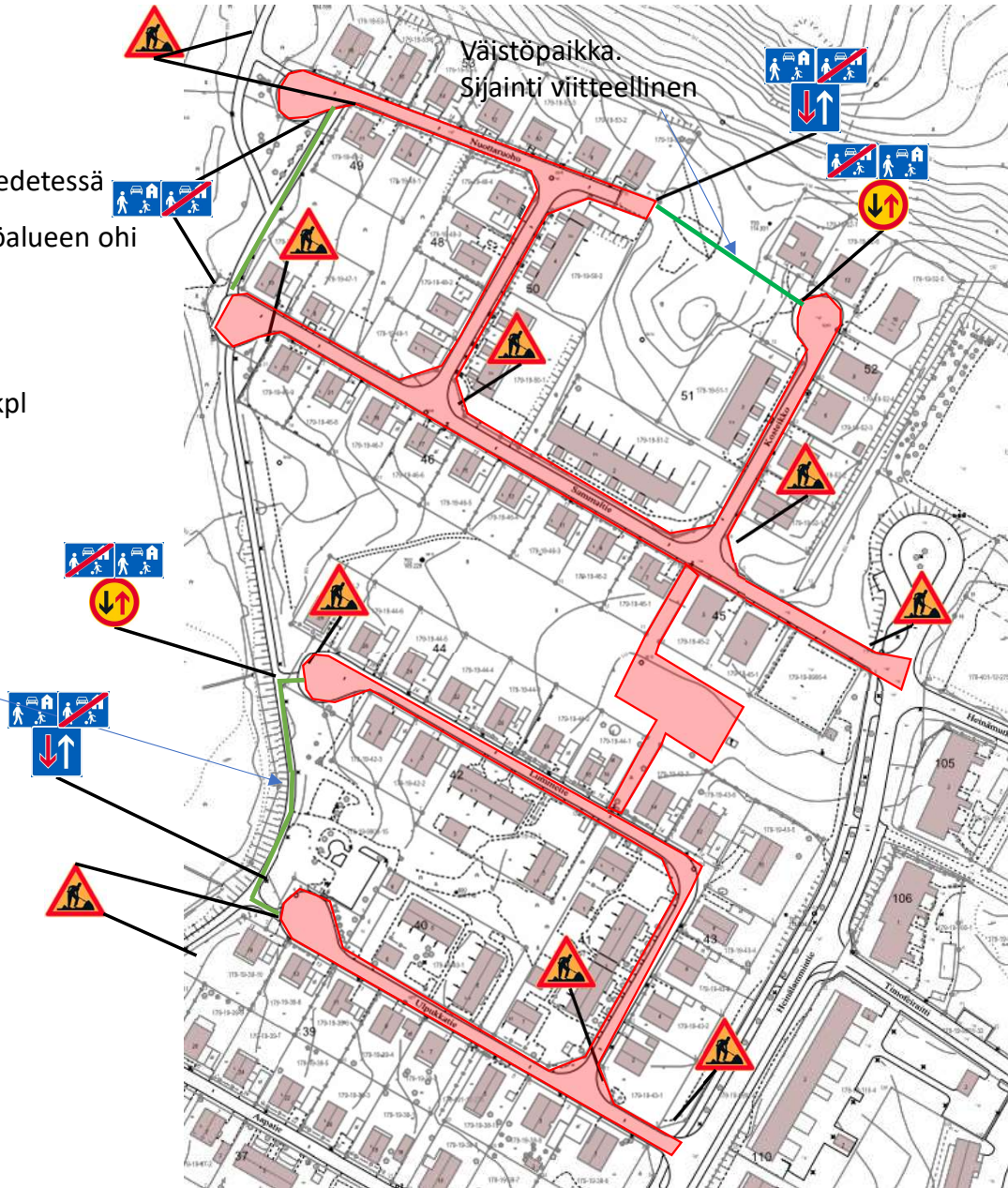


■ Työalue, siirtyy työnedetessä

— Kiertotie suljetun työalueen ohi

Infotauluja sijoitetaan
kevyenliikenteenväylälle 4kpl

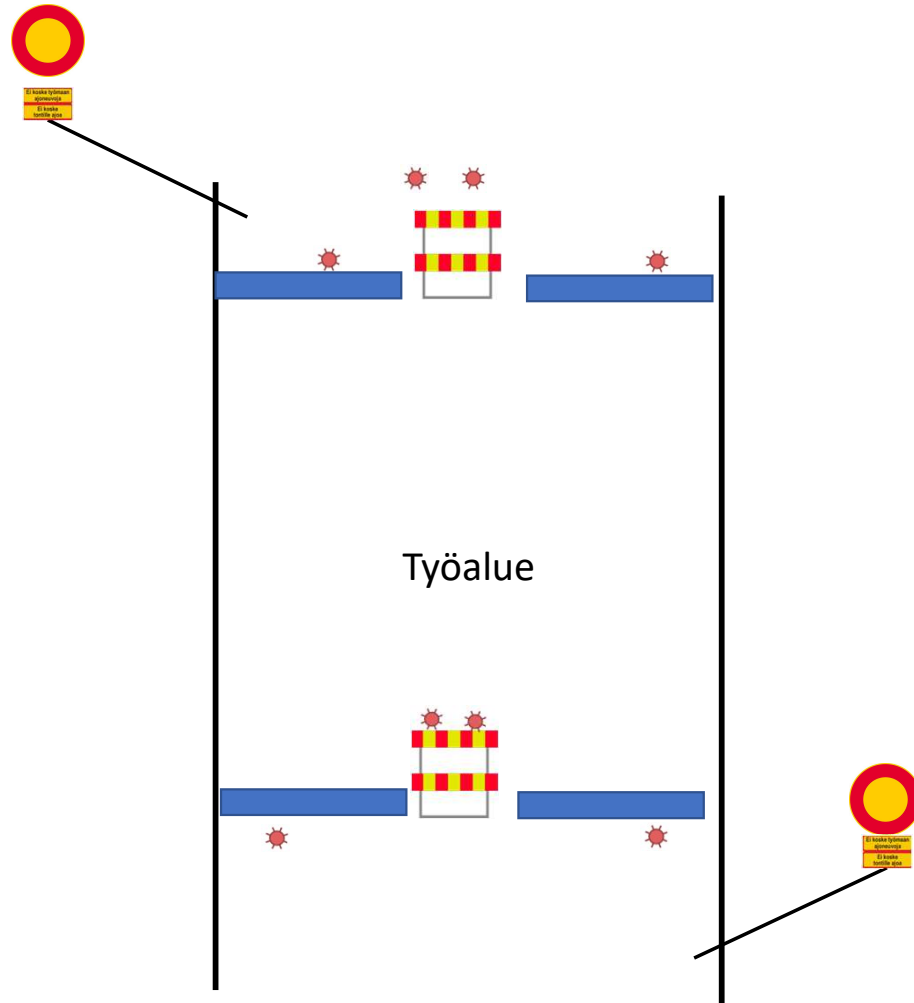
Väistöpaikka.
Sijainti viitteellinen



2. Vaihe
Vesihuoltotyöt, sekä kadun
rakennekerrokset

Heinälammensuon asuinalueen
alue 1 saneeraus
liikenteenohjaussuunnitelma
31.8.2022 Miikka Vehkamäki

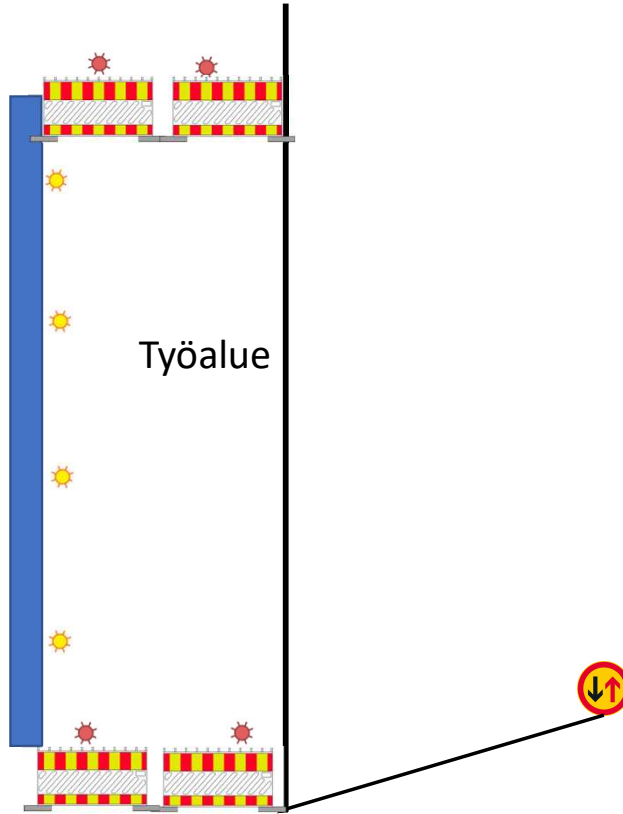
 Raskaseste



Liikenteenohjaussuunnitelma
vaihe 2. Suljettu katu, kun
kiertotie käytössä
30.8.2022 Miikka Vehkamäki



 Raskaseste



Liikenteenohjaussuunnitelma
vaihe 2. Kadulle tehtävät työt,
kun kiertotie ei ole käytössä
30.8.2022 Miikka Vehkamäki