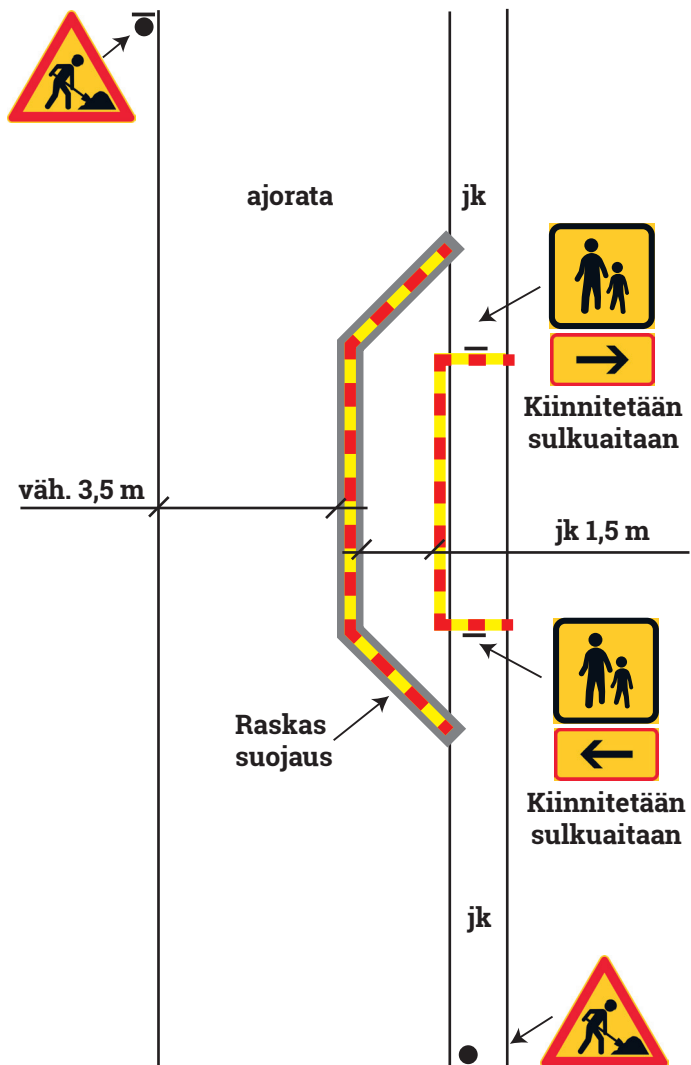


Ohjekuva 6: Työmaa jalkakäytävällä ja jalkakäytävän siirto ajoradan reunaan



Periaatekuvan soveltuvuus:

- Vähäliikenteiset tontti- ja kokoojakadut, joissa nopeusrajoitus 30 tai 40 km/h

Työmaa-alueen suojaus:

- Työmaa-alue rajataan sulkuaidalla, jossa on koko leveydeltä huomiovärit.
- Sulkuaidassa tulee olla pimeällä, hämärässä ja eri keliolosuhteissa keltaiset vilkkuvat varoitusvalaisimet
- Raskasta suojausta käytetään työmaa-alueen suojaamiseen, kun on syvä kaivanto (yli 0,7 m) ja työmaan kesto on yli yhden vuorokauden (katumestarilta lisätietoja aloituskatselmuksella)

Liikenteenohjauslaitteet:

- Tietyö (A11) -liikennemerkki riittävän matkan etäisyydelle varoittamaan työmaa-alueesta, tarvittaessa käytetään ennakkomerkkiä
- Tarvittaessa asetetaan väistämistä osoittavat liikennemerkkit (B3 ja B4), jos työmaa-alue on pitkä tai näkemäalue rajoittunut



B3 Etuajo-oikeus kohdattaessa



B4 Väistämisvelvollisuus kohdattaessa

Muuta huomioitavaa:

- Työmaataulu
- Ilmoitus oppilaitokseen, jos katu on peruskoulun oppilaiden koulumatkalla
- Pelastuskalustolle varataan väh. 3,5 m väylä
- Ajorata ja työmaa-aikainen jalkakäytävä erotetaan raskaalla suojauksella