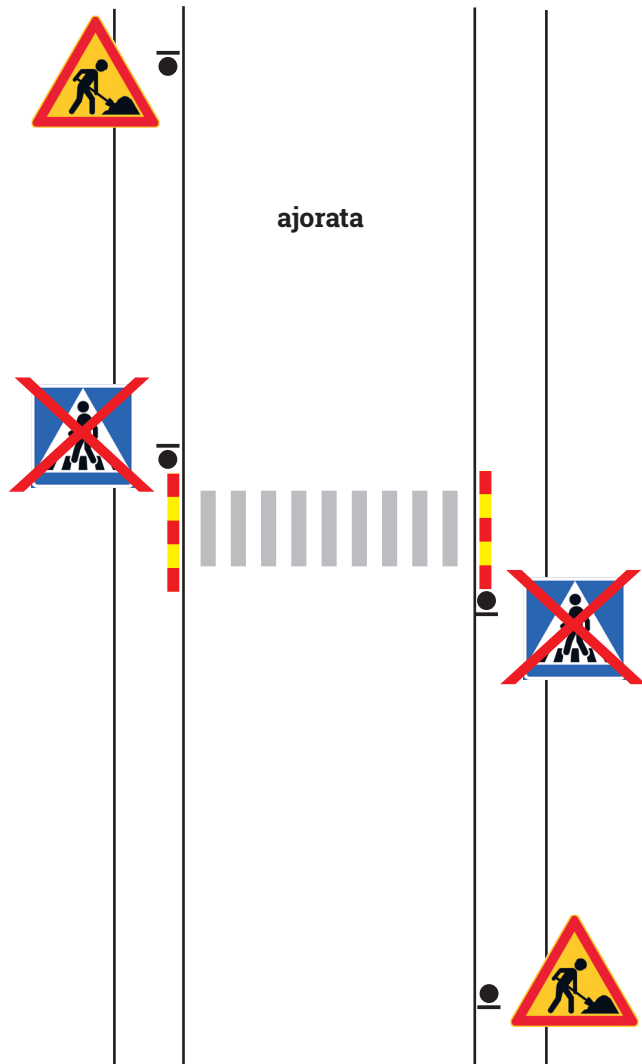


Ohjekuva 5: Suojatien sulkeminen



Työmaa-alueen suojaus:

- Suojatie suljetaan sulkuaidalla, jossa on koko leveydeltä huomiovärit
- Sulkuaidassa tulee olla pimeällä, hämärässä ja eri keliolosuhteissa keltaiset vilkkuvat varoitusvalaisimet

Liikenteenohjauslaitteet:

- Suojatiemerkit peitetään harmaalla peitteellä
- Pitkäkestoisissa töissä myös ajoratamerkintä poistetaan
- Sulkuaitaan kiinnitetään kiertotiekartta tai opaste lähimmästä suojatiestä