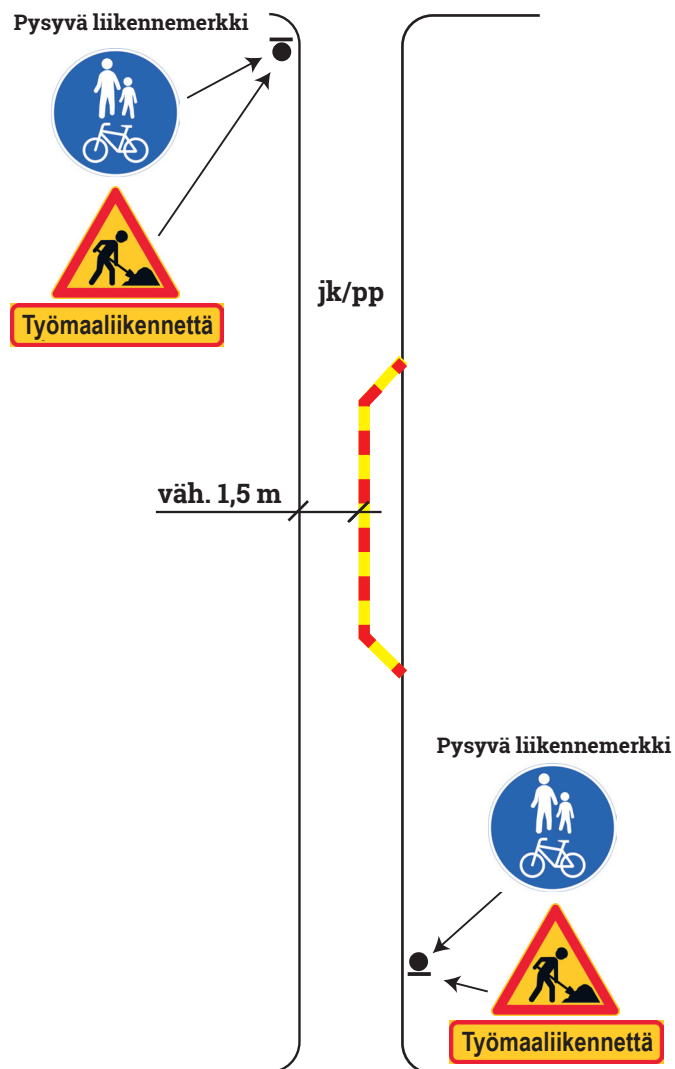


Ohjekuva 2: Työmaa pyörätiellä ja jalkakäytävällä



Periaatekuvan soveltuvuus:

- Jalankulku- ja pyöräilyväylät (erillinen kevytliikenneväylä)

Työmaa-alueen suojaus:

- Työmaa-alue rajataan sulkuaidalla, jossa on koko leveydeltä huomiovärit.
- Sulkuaidassa tulee olla pimeällä, hämärässä ja eri keliolosuhteissa keltaiset vilkkuvat varoitusvalaisimet
- Raskasta suojausta käytetään, kun on syvä kaivanto (yli 0,7 m) ja työmaan kesto on yli yhden vuorokauden (katumestarilta lisätietoja aloituskatselmuksella)

Liikenteenohjauslaitteet:

- Tietyö (A11) -liikennemerkki riittävän matkan etäisyydelle varoittamaan työmaa-alueesta
- Tietyömerkkiin lisäkilpi "Työmaaliikennettä" (H24)

Muuta huomioitavaa:

- Työmaataulu
 - Jalankulkijoille ja pyöräilijöille tulee jäädä vähintään väh. 1,5 m väylä
 - Ilmoitus oppilaitokseen, jos katu on peruskoulun oppilaiden koulumatkalla
 - Huomioidaan, että pelastuskalusto pystyy liikkumaan väylällä
 - Pelastuslaitokselle ilmoitus, jos väylän käyttö pelastustienä estyy
- johtokeskus.kspela@jyvaskyla.fi p. 0500 542 112**