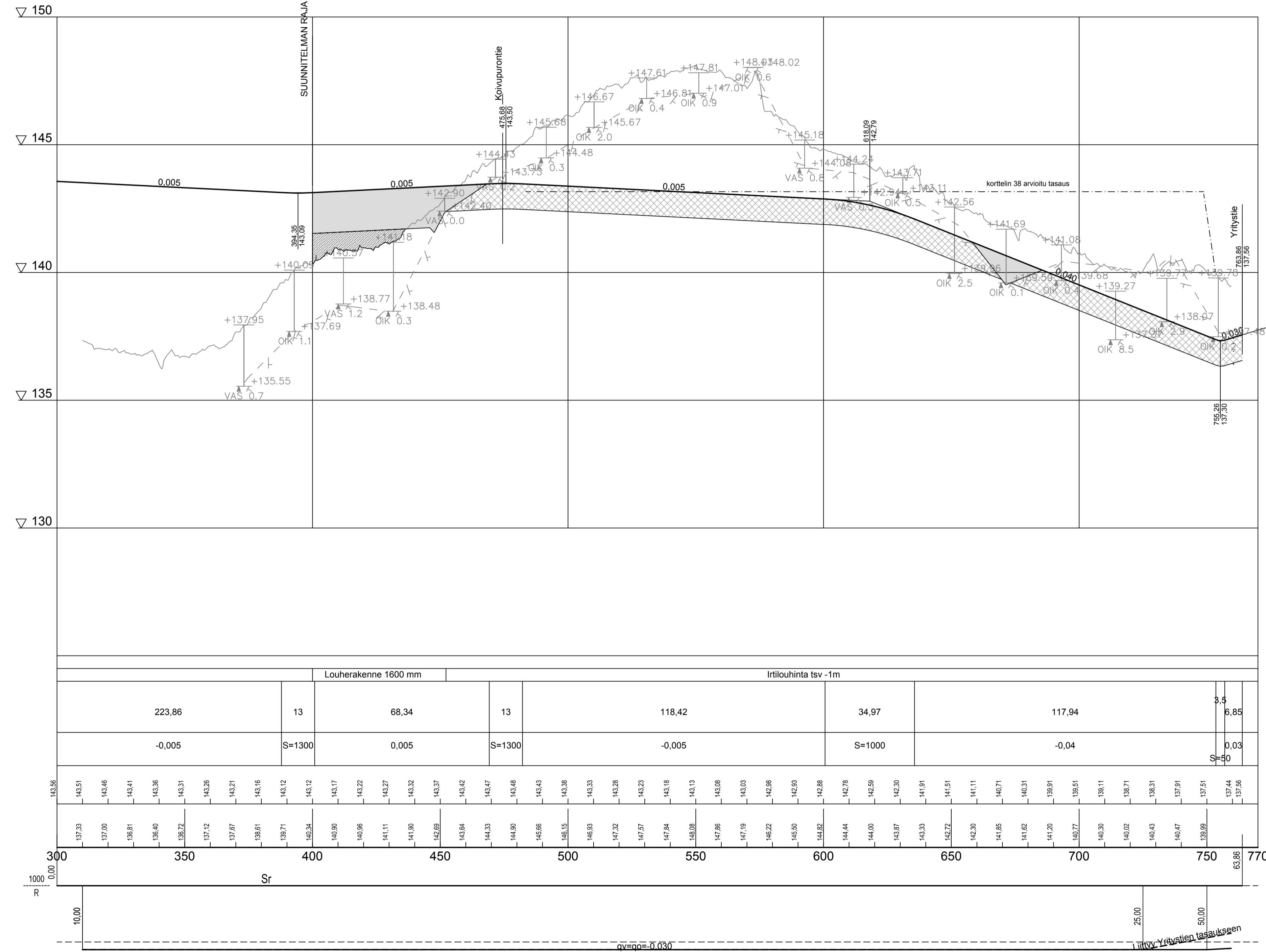
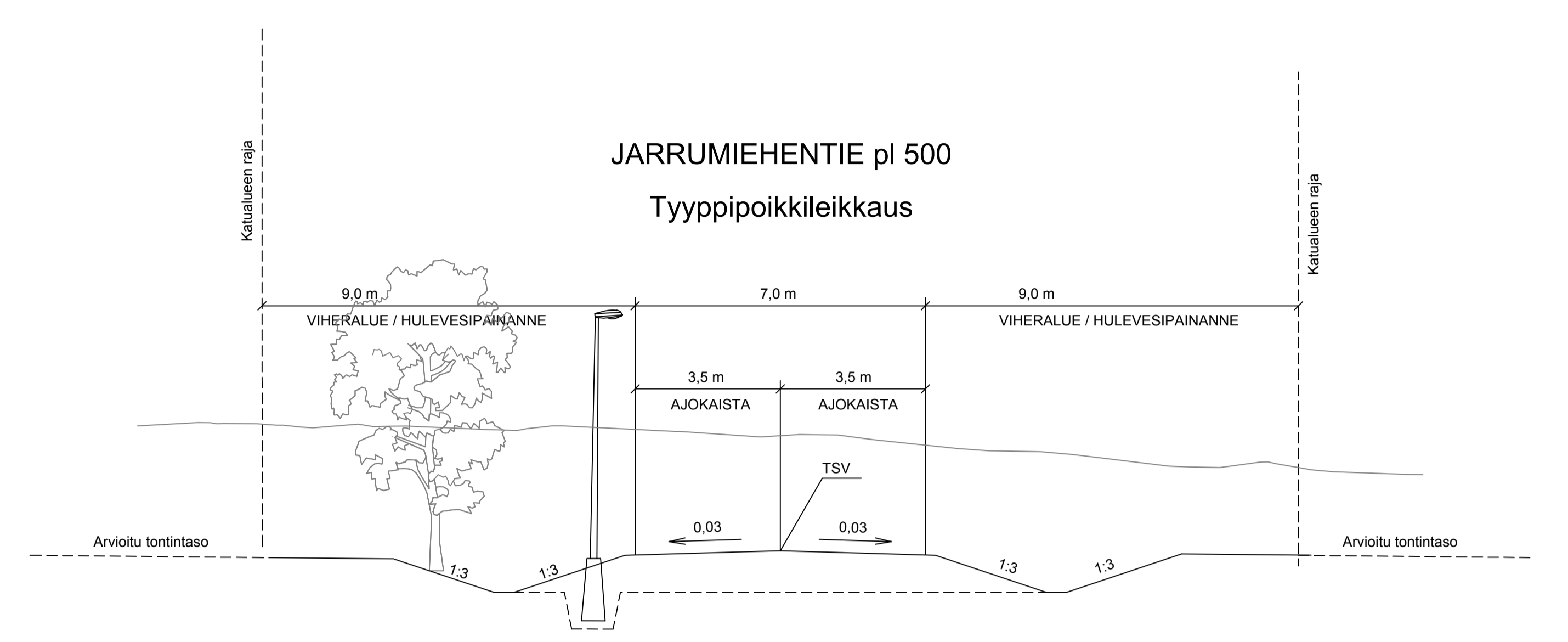


JARRUMIEHENTIE

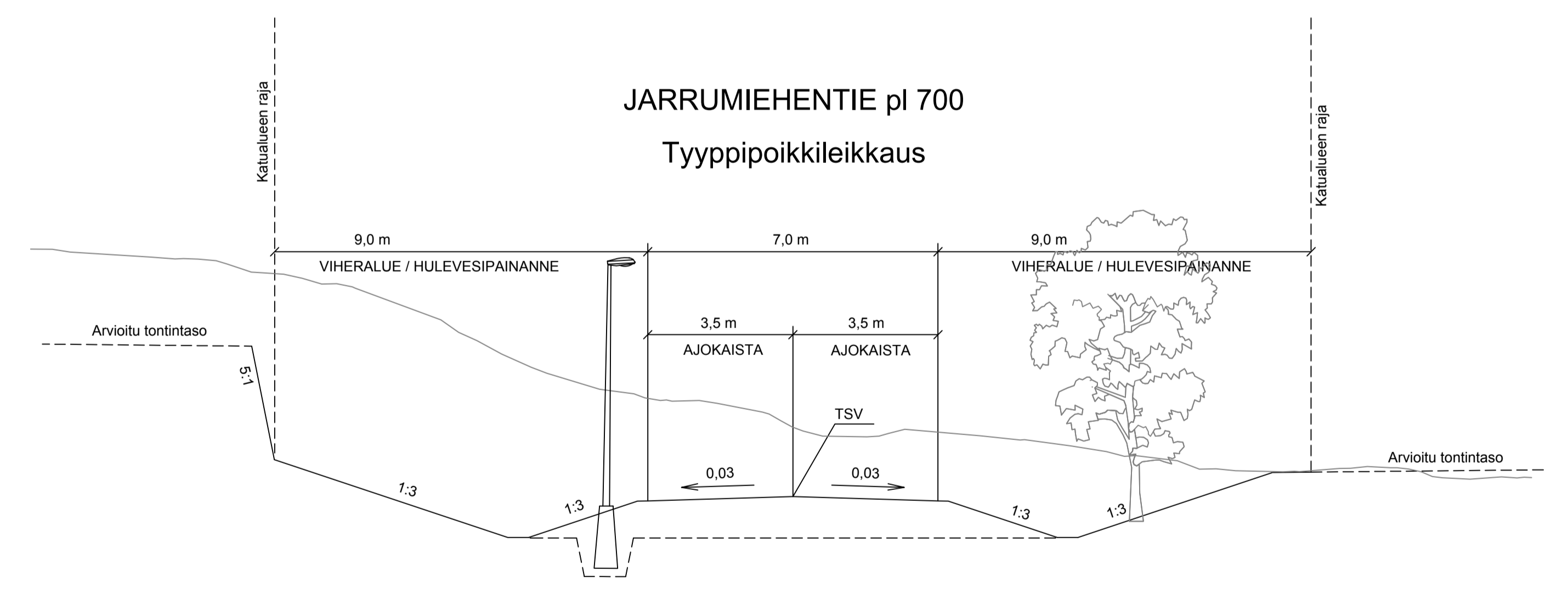


Johtojen perustus										
Kadun rakenne	Louherakenne 1600 mm									
Matka	223,86	13	68,34	13	118,42	34,97	117,94	9,5	6,85	
Kaltevuus/säde	-0,005	S=1300	0,005	S=1300	-0,005	S=1000	-0,04	0,03	0,03	
TSV:n korkeus	143,96	143,51	143,46	143,41	143,36	143,31	143,26	143,21	143,16	143,12
Maanpinnan korkeus	143,33	143,00	142,81	142,60	142,38	142,21	142,01	141,81	141,61	141,42
Vaakaelementit	300	350	400	450	500	550	600	650	700	750
Sivukaltevuus	10,00								25,00	50,00

JARRUMIEHENTIE pl 500
Tyypipoikkileikkaus



JARRUMIEHENTIE pl 700
Tyypipoikkileikkaus



HUHTASUO/ANKERIASJÄRVI JARRUMIEHENTIE VÄLILLÄ KOIVUPURONTIE-YRITYSTIE KATUSUUNNITELMA		Pituusleikkaus Poikkileikkaus	MITTAVA 1:1000 / 1:100 1:100
JYVÄSKYLÄN KAUPUNKI KAUPUNKIRAKENNEPALVELUT	ALVA	SITOWISE	N2000 xx.xx.2021 ETRS-GK26
LÖNNELÄ JA VIHERALUEET PL 215 Huhtasuo/Ankeriasjärvi 04501 JYVÄSKYLÄ 020124-0001 Fax 020124-5108 etu@lunnela.fi	Viher PL 416 Korpelan 2 04501 JYVÄSKYLÄ 020124-0001 Fax 020124-5101 etu@viherala.fi	Linnun- ja Viheralueet PL 215 Huhtasuo/Ankeriasjärvi 04501 JYVÄSKYLÄ 020124-0001 Fax 020124-5108 etu@lunnela.fi	LITTYTYN R-3081 R-3082
PJK: V-J Koskinen TEK: J. Jormalainen KOK: Aki Patama	PJK: T. Ronkainen KOK: Aki Patama	KOK: Aki Patama	R-3082.dwg